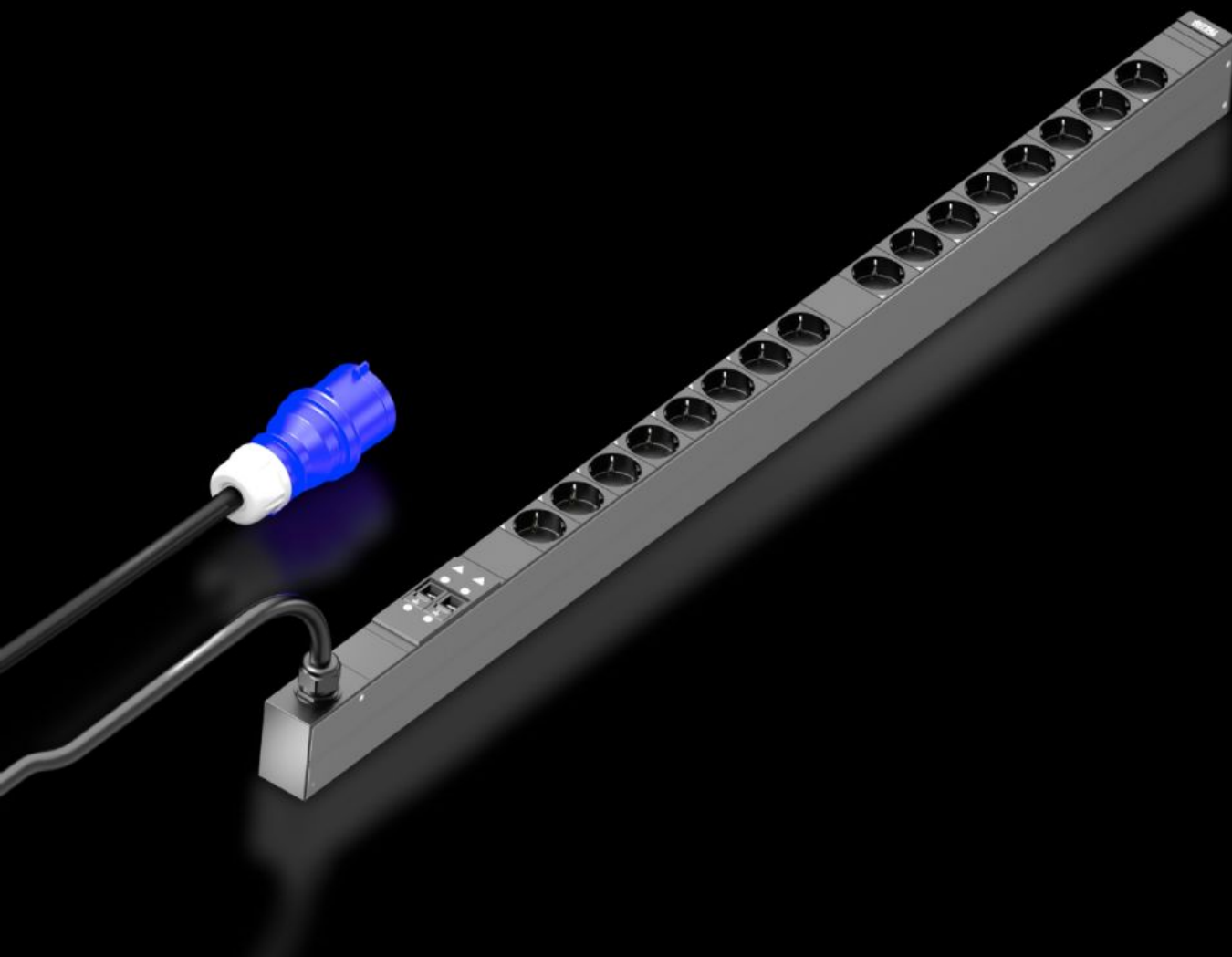


Rittal – The System.

Faster – better – everywhere.



DK 7979.114 PDU basic

État: 16/04/2026 (La source: rittal.com/fr-fr)

ENCLOSURES

POWER DISTRIBUTION

CLIMATE CONTROL

IT INFRASTRUCTURE

SOFTWARE & SERVICES

FRIEDHELM LOH GROUP



DK 7979.114 - PDU basic

Distribution de courant High-End pour baie IT : PDU robuste avec distribution de courant compacte de base pour l'environnement IT.



Caractéristiques

Référence	DK 7979.114
Description produit	Distribution de courant pour système informatique. Grâce au PDU basic, chaque baie IT peut aisément être équipée d'une distribution de courant professionnelle. Un montage horizontal où vertical est possible (montage zéro U en vertical) en fonction du modèle de PDU.
Avantages	Lors du montage vertical, la fixation dans l'espace zéro U des baies Rittal VX IT ou TS IT peut être réalisée sans outil Marquage en couleurs des phases et des circuits de protection (L1 = rose, L2 = noir, L3 = blanc) Kit de montage sans outil pour baies VX IT
Matériau	Profilé aluminium extrudé, anodisé Emplacements : plastique
Composition de la livraison	Verrouillage de fiche pour fiches CEI C14, C20 Matériel de fixation inclus
Options	Protection de surtension type 3 avec conducteurs qui peuvent être remplacés sous tension, avec surveillance d'état qui peut être intégrée dans le boîtier PDU Autres couleurs d'enveloppes possibles

Caractéristiques

Dimensions	Largeur: 44 mm Profondeur: 70 mm Longueur: 1.095 mm
Nombre de prises de courant et type	16 x Schuko (type F, CEE 7/3)
Tension nominale	230 V (AC)
Courant nominal (max.)	32 A
Puissance nominale	7,4 kW
Alimentations	Nombre: 1 Phases par alimentation: 1~
Longueur du câble de raccordement	3 m
Type de raccordement (électrique)	CEE
Directives	Directive CEM 2014/30/UE Directive basse tension 2014/35/UE
Normes	EN 62368-1 EN 61000-3 EN 61000-4 EN 61000-6 EN 62053-21
Plage de température de fonctionnement	5 °C...50 °C
Taux d'humidité de l'air (sans condensation)	10...95 %
Plage de température de stockage	-20 °C...70 °C
Convient à	Type de coffret: Ossature de la baie VX IT: ≥ 1.200 mm Type de coffret: Montants 19" VX IT: ≥ 1.800 mm
Unité d'emballage	1 p.
Poids net	4,3 kg
Poids brut	4,68 kg
Numéro du tarif douanier	85366990

Caractéristiques

ETIM 9	EC002762
ETIM 8	EC002762
ECLASS 8.0	27142604
Description produit	PDU basic 32A/1P CEE 16xCEE7/3 Schuko

Approbation

Explications	Déclaration de conformité
--------------	---------------------------
