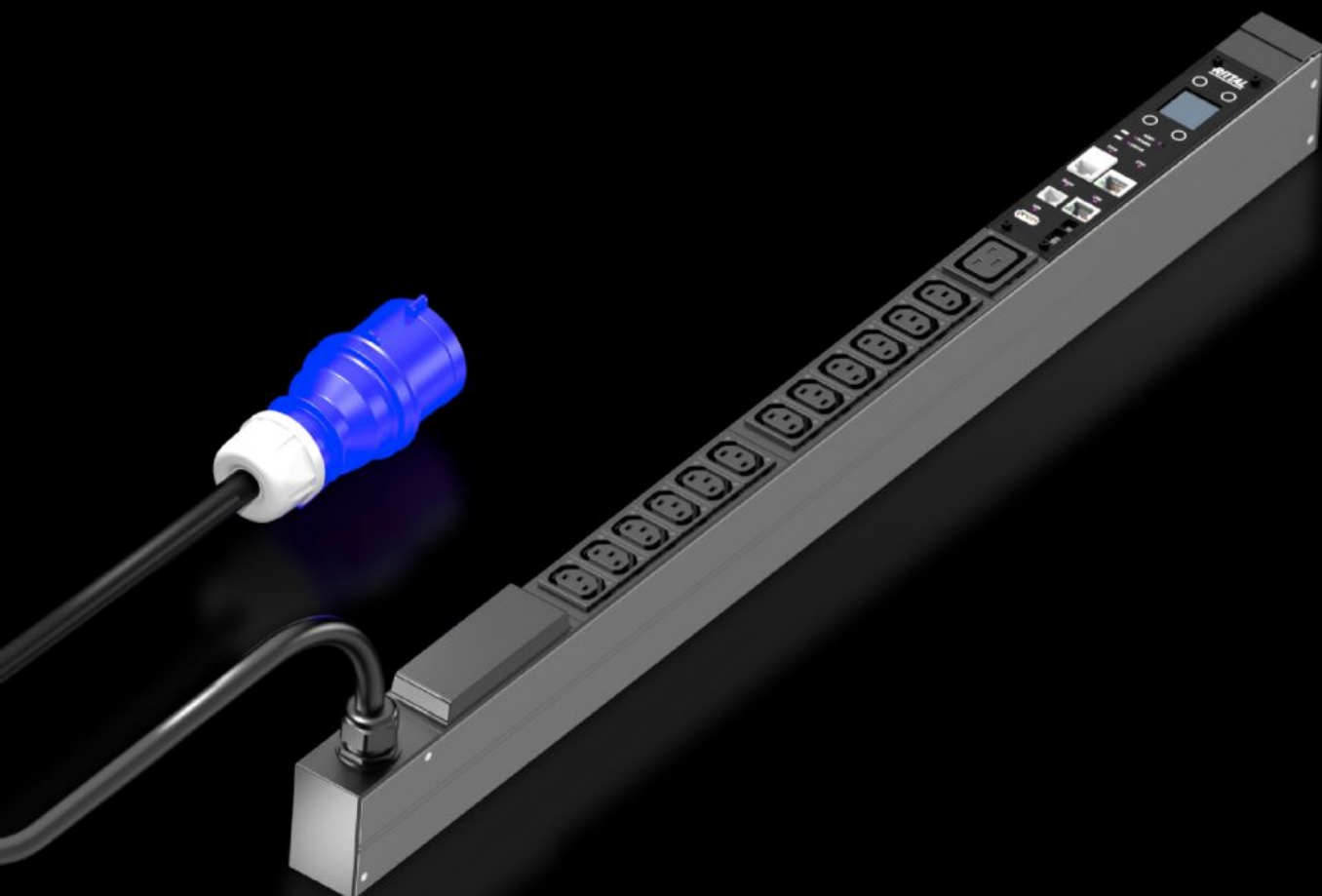


Rittal – The System.

Faster – better – everywhere.



DK 7979.310 PDU switched

État: 26/05/2026 (La source: rittal.com/fr-fr)

ENCLOSURES

POWER DISTRIBUTION

CLIMATE CONTROL

IT INFRASTRUCTURE

SOFTWARE & SERVICES

FRIEDHELM LOH GROUP



DK 7979.310 - PDU switched

Distribution de courant High-End pour baie IT : PDU intelligente avec fonction de mesure par phase et commutation individuelle des emplacements de sortie.



Caractéristiques

Référence	DK 7979.310
Modèle	PDU, switched
Description produit	Distribution de courant High-End compacte pour baies réseaux et serveurs IT. Avec fonction de commutation et mesure d'énergie au niveau de l'alimentation ou par phase.

Caractéristiques

Avantages

Lors du montage vertical, la fixation dans l'espace zéro U des baies Rittal VX IT ou TS IT peut être réalisée sans outil

Marquage en couleurs des phases et des circuits de protection (L1 = rose, L2 = noir, L3 = blanc)

Kit de montage sans outil pour baies VX IT

PDU auto-alimenté, aucune alimentation externe nécessaire

Précision de mesure ± 1 % (kWh) selon la norme EN 62 053-21

Mode de mise sous tension programmable lors de la remise sous tension (marche / arrêt / dernier état)

Mode de commutation programmable (heure / logique programmable)

Horloge temps réel intégrée avec alimentation de secours par pile (max. 10 ans, pile interchangeable)

Buzzer électromagnétique intégré pour une alarme acoustique

Valeurs limites réglables (avertissement / alarme) pour la tension, le courant, la puissance

Compteur d'heures de fonctionnement total et par cycle pouvant être remis à zéro

Caractéristiques techniques

L'écran / l'unité de contrôle dans le boîtier du PDU peut être pivoté de 180° et remplacé

Bloc d'alimentation intégré, totalement redondant, alimentation depuis toutes les phases

Alimentation électrique redondante avec tolérance de panne du PDU sur toutes les phases

Tension V, courant A, fréquence Hz

Puissance active, énergie active, puissance apparente, énergie apparente

Facteur de puissance (cos phi) et angle de déphasage

Mesure du courant conducteur neutre/détection de déséquilibre

Contrôle de sécurité pour les PDU avec fusible intégré

Surveillance de la protection de surtension disponible en option

Écran TFT lumineux 128x128 pixels (RGB) avec rétro-éclairage et mode économie d'énergie pour l'affichage des puissances et de la configuration de base du PDU

Détecteurs de position pour rotation de l'affichage et visualisation correcte du PDU sur la page Web

LED multicolores (vert / jaune / rouge), pour la signalisation des états de commutation et valeurs limites d'avertissement / d'alarme par phase ou alimentation

LED Power pour l'affichage de la tension

Design basse consommation électrique, faible autoconsommation

Caractéristiques

Matériau	Profilé en aluminium, anodisé noir Emplacements : plastique
Composition de la livraison	Matériel de fixation inclus
Options	Protection de surtension type 3 avec conducteurs qui peuvent être remplacés sous tension, avec surveillance d'état qui peut être intégrée dans le boîtier PDU Mesure du courant différentiel (type B) par alimentation / phase / fusible Surveillance de la protection de surtension disponible en option Possibilité de connecter des détecteurs CAN-Bus CMC III pour la surveillance de l'environnement, max. 16 détecteurs Autres couleurs d'enveloppes possibles Protection de surtension type 3 avec conducteurs qui peuvent être remplacés sous tension, avec surveillance d'état qui peut être intégrée dans le boîtier PDU Mesure du courant différentiel (type B) par alimentation / phase / fusible Surveillance de la protection de surtension disponible en option Possibilité de connecter des détecteurs CAN-Bus CMC III pour la surveillance de l'environnement, max. 16 détecteurs Autres couleurs d'enveloppes possibles
Measurement functions, description	Alimentation électrique de secours du serveur Web du PDU via PoE, mise hors circuit séquentielle des sorties Fonction de commutation par emplacement de sortie Supprime les pointes de surcharge : mise en circuit séquentielle des sorties après la remise sous tension Mémorisation des états de commutation des relais même en cas de panne de courant Relais bistables : faible consommation électrique et puissance de démarrage élevée également pour des courants de démarrage élevés jusqu'à max. 300 A Groupements : commutation commune de plusieurs sorties Mesure par phase ou alimentation UC de haute puissance (ARM Cortex A8) Entrée numérique (contact sec) Sortie d'alarme / sortie de relais (inverseur) complémentaire

Caractéristiques

Dimensions	Largeur: 44 mm Profondeur: 70 mm Longueur: 845 mm
Nombre de prises de courant et type	12 x C13 / 1 x C19
Tension nominale	230 V (AC)
Courant nominal (max.)	16 A
Puissance nominale	3,7 kW
Alimentations	Phases par alimentation: 1~
Longueur du câble de raccordement	3 m
Type de raccordement (électrique)	CEE
Interfaces	Port USB 2.0 (USB-A) pour configuration de masse, mise à jour de logiciel & enregistrement des données Interface de CAN-Bus (RJ45) pour max. 16 sondes environnementales Interface série RS232 (RJ12) pour unité LTE, Scripting, CLI Utilisation des propres certificats/TLS 1.2 Envoi d'e-mail lors d'une alarme (SMTP) Gestion des utilisateurs y compris gestion des droits Liaison LDAP(S) / Radius / Active Directory Liaison serveurs Syslog (max. 2 serveurs) Interface Ethernet totalement redondante 10/100/1000 Mbit/s
Directives	Directive CEM 2014/30/UE Directive basse tension 2014/35/UE
Normes	EN 62368-1 EN 61000-3 EN 61000-4 EN 61000-6 EN 62053-21
Protocoles	Serveur Web (HTTP, HTTPS, SSL) SSH, Telnet, NTP TCP/IP v4 & v6, DHCP, DNS SNMP v1, v2c & v3, Modbus/TCP, OPC-UA MIB pour l'intégration dans un logiciel DCIM tiers FTP/SFTP (mise à jour / transfert de fichiers)

Caractéristiques

Plage de température de fonctionnement	5 °C...50 °C
Taux d'humidité de l'air (sans condensation)	10...95 %
Plage de température de stockage	-20 °C...70 °C
Convient à	Type de coffret: Ossature de la baie VX IT: ≥ 1.200 mm Type de coffret: Montants 19" VX IT: ≥ 1.200 mm
Unité d'emballage	1 p.
Poids net	3,36 kg
Poids brut	3,56 kg
Numéro du tarif douanier	85366990
ETIM 9	EC002762
ETIM 8	EC002762
ECLASS 8.0	27142604
Description produit	PDU switched, bandeau de distribution d'énergie compacte avec mesure de puissance par phase et commutation à la prise, avec interface réseau et écran, LHP : 44x845x70mm, CEI 60 320 : 12x C13 + 1x C19

Approbation

Approbation	Cyber Security Certificate Sécurité contrôlée par TÜV
Explications	Déclaration de conformité