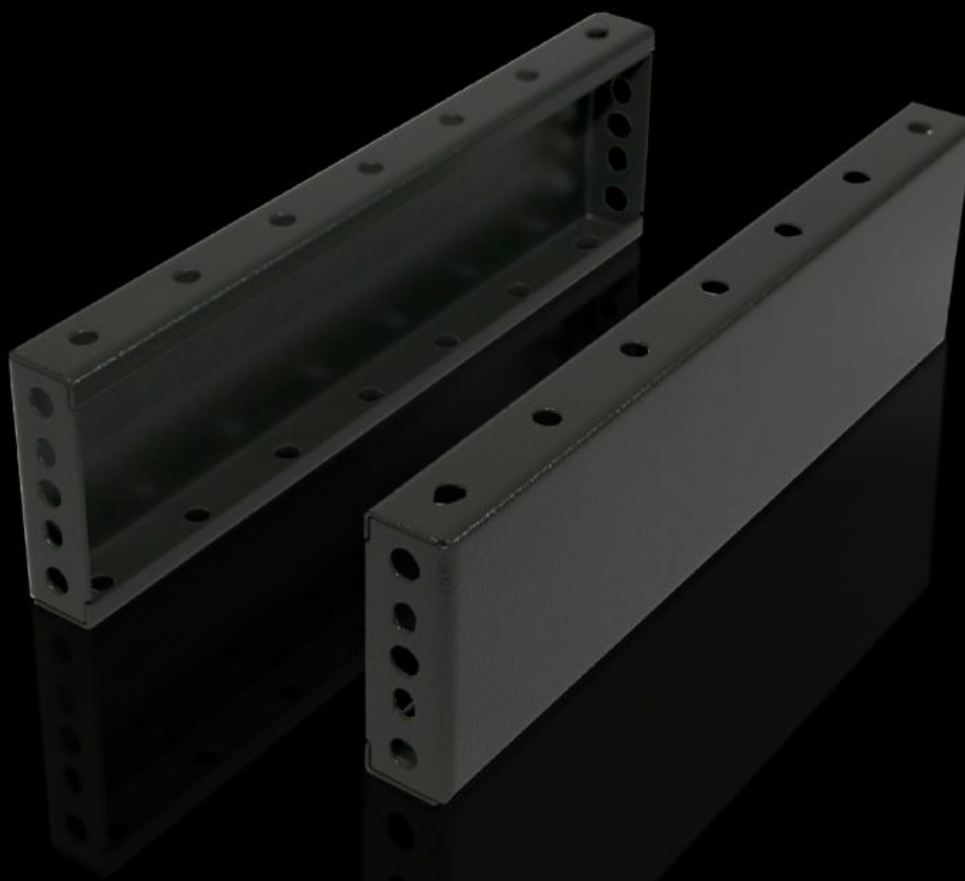


**Rittal – The System.**

Faster – better – everywhere.



**TS 8601.050**

**Plaques de socle latérales –  
hauteur 100 mm**

État: 14/12/2025 (La source: [rittal.com/fr-fr](http://rittal.com/fr-fr))

ENCLOSURES

POWER DISTRIBUTION

CLIMATE CONTROL

IT INFRASTRUCTURE

SOFTWARE & SERVICES

FRIEDHELM LOH GROUP



# TS 8601.050 - Plaques de socle latérales – hauteur 100 mm pour plaques de socle avant et arrière

Montage entre les plaques de socle. Pour une hauteur de 200 mm, il est également possible d'utiliser deux plaques de socle de 100 mm. Pour la stabilisation des plaques de socle juxtaposées, les plaques de socle peuvent être tournées de 90°.

## Caractéristiques

|                             |   |
|-----------------------------|---|
| Référence                   | TS 8601.050   |
| Description produit         | Montage entre les plaques de socle. Pour une hauteur de 200 mm, il est également possible d'utiliser deux plaques de socle de 100 mm.   |
| Matériau                    | Tôle d'acier  |
| Finition                    | Laqué   |
| Couleur                     | RAL 7022  |
| Composition de la livraison | 2 plaques de socle<br>Matériel de fixation inclus   |
| Consigne de montage         | Possibilité de pivoter les plaques de socle latérales, hauteur 100 mm, de 90° pour renforcer la stabilité des socles juxtaposées.<br>Nécessité d'utiliser les pattes de juxtaposition pour socles |
| Dimensions                  | Hauteur: 100 mm   |
| Convient à                  | Type de coffret: TS: = 500 mm<br>Type de coffret: SE<br>Type de coffret: CM<br>Type de coffret: TP<br>Type de coffret: PC<br>Type de coffret: IW<br>Type de coffret: TS IT                        |
| Unité d'emballage           | 2 p.  |
| Poids net                   | 1.436   |
| Poids brut                  | 1.636   |
| Numéro du tarif douanier    | 94039910  |

# Caractéristiques

|            |               |
|------------|---------------|
| EAN        | 4028177208643 |
| ECLASS 8.0 | 27182003      |