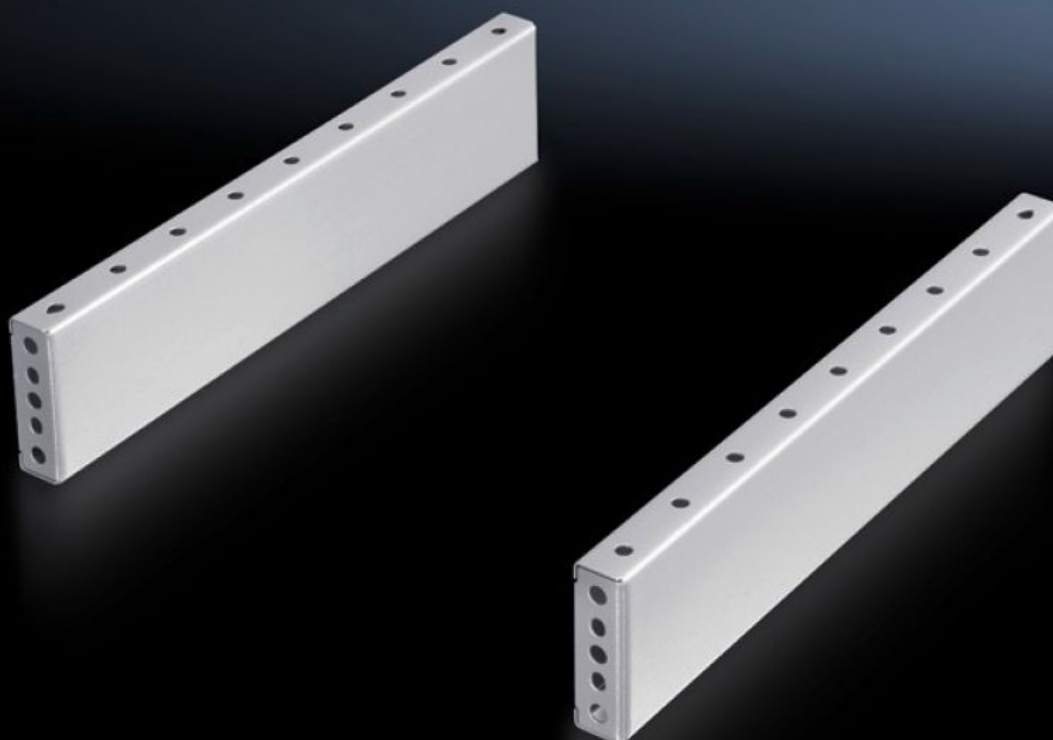


Rittal – The System.

Faster – better – everywhere.



TS 8601.085

**Plaques de socle latérales –
hauteur 100 mm**

État: 2/02/2026 (La source: rittal.com/fr-fr)

ENCLOSURES

POWER DISTRIBUTION

CLIMATE CONTROL

IT INFRASTRUCTURE

SOFTWARE & SERVICES

FRIEDHELM LOH GROUP



TS 8601.085 - Plaques de socle latérales – hauteur 100 mm pour plaques de socle avant et arrière

Montage entre les plaques de socle. Pour une hauteur de 200 mm, il est également possible d'utiliser deux plaques de socle de 100 mm. Pour la stabilisation des plaques de socle juxtaposées, les plaques de socle peuvent être tournées de 90°.

Caractéristiques

Référence	TS 8601.085
Description produit	Montage entre les plaques de socle. Pour une hauteur de 200 mm, il est également possible d'utiliser deux plaques de socle de 100 mm.
Matériau	Tôle d'acier
Finition	Laqué
Couleur	RAL 7035
Composition de la livraison	2 plaques de socle Matériel de fixation inclus
Consigne de montage	Possibilité de pivoter les plaques de socle latérales, hauteur 100 mm, de 90° pour renforcer la stabilité des socles juxtaposées. Nécessité d'utiliser les pattes de juxtaposition pour socles
Dimensions	Hauteur: 100 mm
Convient à	Type de coffret: TS: = 800 mm Type de coffret: SE Type de coffret: CM Type de coffret: TP Type de coffret: PC Type de coffret: IW Type de coffret: TS IT
Unité d'emballage	2 p.
Poids net	2.8
Poids brut	3.46
Numéro du tarif douanier	94039910

Caractéristiques

EAN	4028177232686
E-Number Sweden	E7239657
ECLASS 8.0	27182003