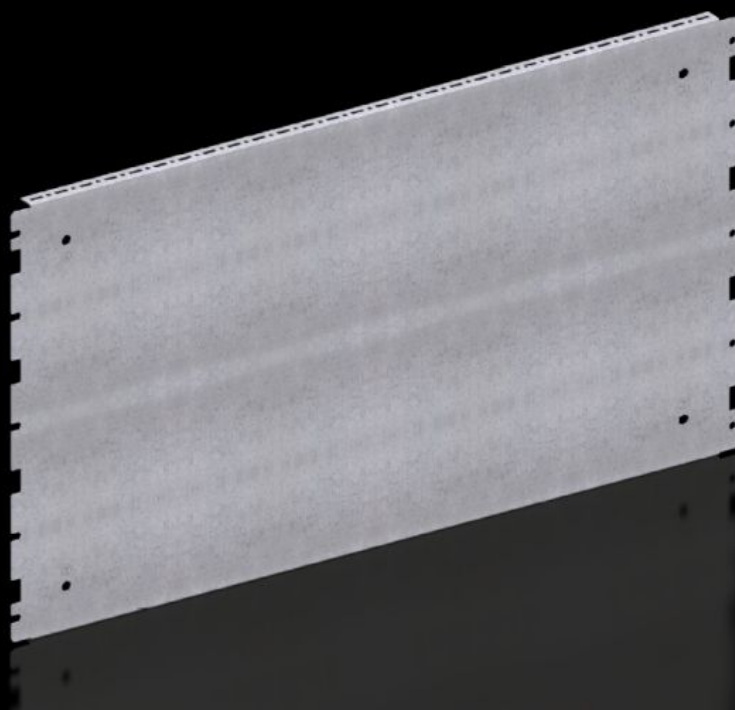
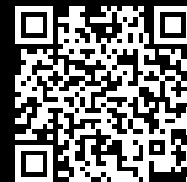


Rittal – The System.

Faster – better – everywhere.



VX 8617.664

Plaque d'extension partielle

État: 22/05/2026 (La source: rittal.com/fr-fr)

ENCLOSURES

POWER DISTRIBUTION

CLIMATE CONTROL

IT INFRASTRUCTURE

SOFTWARE & SERVICES

FRIEDHELM LOH GROUP



VX 8617.664 - Plaque d'extension partielle pour armoires électriques VX et VX SE

Pour installer des composants supplémentaires dans l'armoire électrique. Les plaques d'extension partielle peuvent être mises en œuvre de manière extrêmement flexible et constituent ainsi une base pour des applications très diverses.



Caractéristiques

Référence	VX 8617.664
Description produit	Pour installer des composants supplémentaires dans l'armoire électrique. Les plaques d'extension partielle peuvent être mises en œuvre de manière extrêmement flexible et constituent ainsi une base pour des applications très diverses.
Avantages	Des perforations dans le rebord sont présentes en complément pour l'aménagement intérieur personnalisé.
Matériau	Tôle d'acier de 1,5 mm
Finition	Zinguée
Composition de la livraison	Matériel de fixation inclus
Possibilités de montage	La fixation est effectuée directement sur le profilé d'armoire.
Remarque	Sur les profilés des armoires électriques monobloc VX SE, en association avec un rail d'adaptation VX
Dimensions	Largeur: 738 mm Hauteur: 398 mm
Convient au type d'enveloppe	VX VX SE

Caractéristiques

Convient à	Type de coffret: VX VX SE Largeur/profondeur: 800 mm
Unité d'emballage	1 p.
Poids net	3,8 kg
Poids brut	3,92 kg
Numéro du tarif douanier	73269098
ETIM 9	EC000213
ECLASS 8.0	27409216
Description produit	VX PI de montage LxP 800x400 Niv Ext.