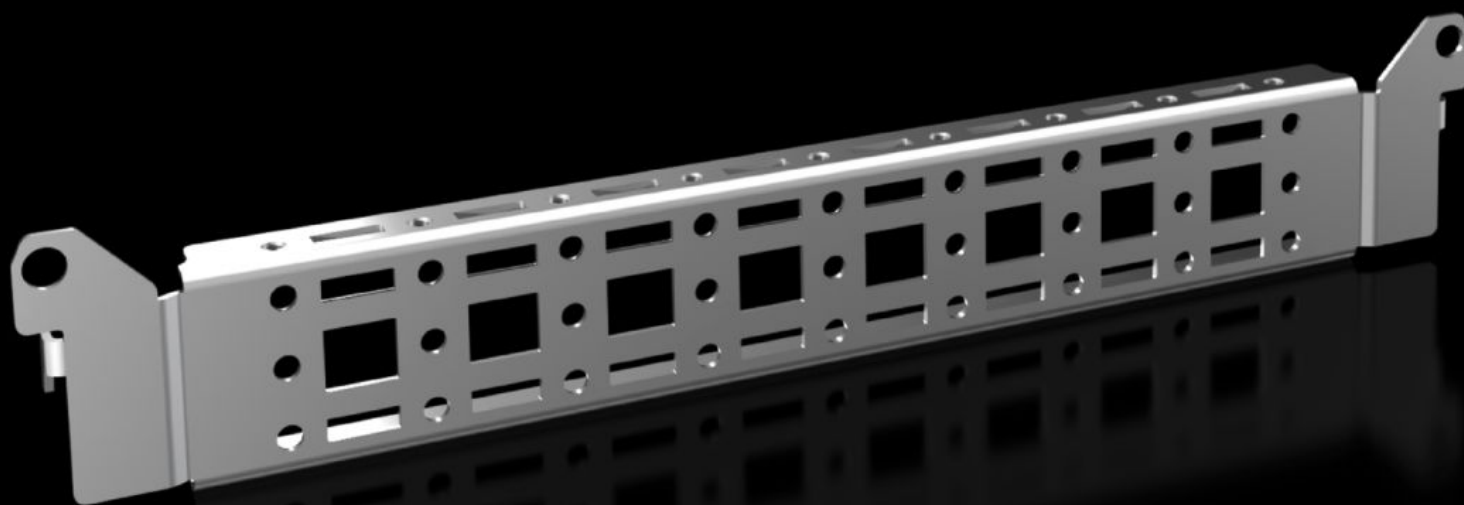


**Rittal – The System.**

Faster – better – everywhere.



**VX 8619.700**

**Rails de montage 14 x 39 mm**

État: 7/05/2026 (La source: [rittal.com/fr-fr](http://rittal.com/fr-fr))

ENCLOSURES

POWER DISTRIBUTION

CLIMATE CONTROL

IT INFRASTRUCTURE

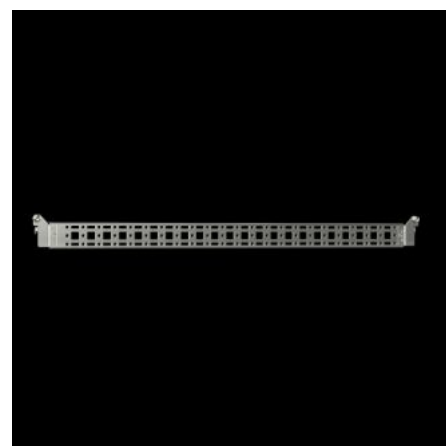
SOFTWARE & SERVICES

FRIEDHELM LOH GROUP



# VX 8619.700 - Rails de montage 14 x 39 mm pour armoires électriques VX, VX SE, armoires PC, coffrets électriques AX et stations de travail industrielles IW

Pour la fixation de goulottes de câbles, de supports de goulotte, d'équipements de porte, etc.



## Caractéristiques

Référence	VX 8619.700
Description produit	Pour la fixation de goulottes de câbles, de supports de goulotte, d'équipements de porte, etc.
Matériau	Tôle d'acier
Finition	Zinguée
Composition de la livraison	Matériel de fixation inclus
Distance between fixing points	275 mm
Convient à la largeur de porte	400 mm
Possibilités de montage VX	En largeur de porte 400 mm
Possibilités de montage AX	En largeur de coffret 300 mm et en hauteur de coffret 400 mm, en association avec le rail pour équipement intérieur AX
Possibilités de montage des coffrets électrique AX en acier inoxydable	Dans une largeur d'enveloppe de 300 mm

# Caractéristiques

Possibilités de montage des coffrets électriques AX en polyester	En largeur de porte 400 mm
Possibilités de montage AX en 3 parties	En profondeur de coffret 473 mm
Possibilités de montage CX	En partie inférieure du pupitre de profondeur 400 mm En partie inférieure du pupitre monobloc de profondeur 400 mm
Consigne de montage	Pour intégration dans coffrets AX en tôle d'acier uniquement si équipé d'un rail d'aménagement intérieur AX
Remarque	Des vis à tôle ou des vis auto-taraudeuses M5 sont nécessaires pour le montage des propres composants sur le rail de montage
Convient à	Type de coffret: VX AX Coffrets AX en polyester Coffrets muraux AX en 3 parties Pupitre monobloc CX Partie inférieure de pupitre CX Suitable for width or height or depth: 400 mm
Unité d'emballage	4 p.
Poids net	0,68 kg
Poids brut	0,686 kg
Numéro du tarif douanier	73269098
ETIM 9	EC002620
ECLASS 8.0	27189234
Description produit	VX Rails de montage 14 x 39 mm, pour profondeur de porte : 400 mm

## Approbation

Explications	PCF-declaration
--------------	-----------------