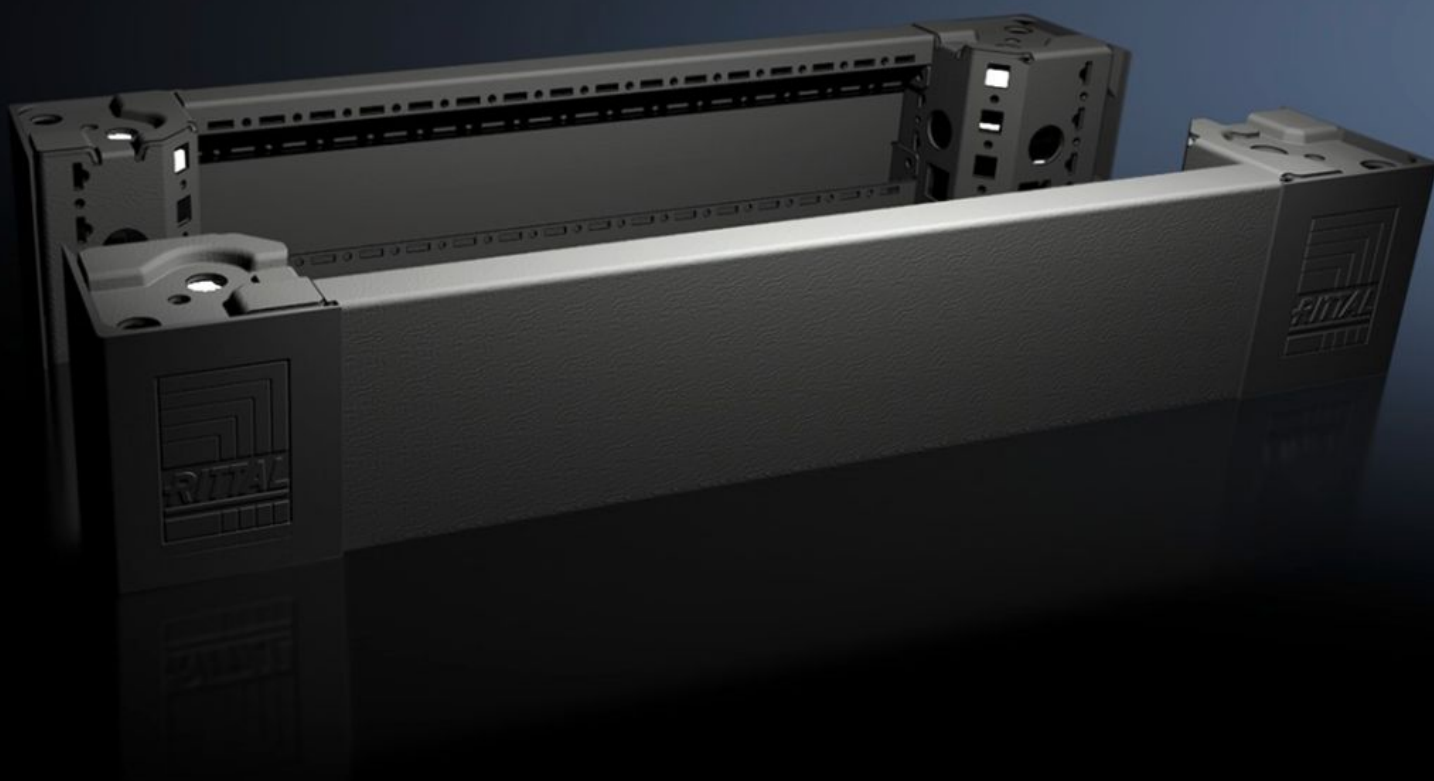


Rittal – The System.

Faster – better – everywhere.



VX 8620.002

**Plaques de socle avant/arrière avec
pièces d'angle – 100 mm**

État: 5/04/2026 (La source: rittal.com/fr-fr)

ENCLOSURES

POWER DISTRIBUTION

CLIMATE CONTROL

IT INFRASTRUCTURE

SOFTWARE & SERVICES

FRIEDHELM LOH GROUP



VX 8620.002 - Plaques de socle avant/arrière avec pièces d'angle – 100 mm pour armoires et baies VX, VX IT, VX SE, TE, TS, TS IT, pupitres TP, PC, IW

Pièces d'angle avec auto-positionnement dans les armoires électriques juxtaposées, pour mise en œuvre avec ou sans plaques de socle. Grandes ouvertures dans la pièce d'angle pour un accès optimal au point de vissage, à cacher avec des couvercles d'angle et de juxtaposition.

Caractéristiques

Référence	VX 8620.002
Description produit	Pièces d'angle avec auto-positionnement dans les armoires électriques juxtaposées, pour mise en œuvre avec ou sans plaques de socle. Grandes ouvertures dans la pièce d'angle pour un accès optimal au point de vissage, à cacher avec des couvercles d'angle et de juxtaposition.
Matériau	Pièce d'angle : tôle d'acier Plaques de socle avant / arrière : tôle d'acier Couvercle d'angle et de juxtaposition : plastique
Couleur	RAL 9005
Composition de la livraison	4 pièces d'angle – hauteur 100 mm 4 couvercles d'angle 1 couvercle de juxtaposition 2 plaques de socle avant / arrière – hauteur 100 mm Matériel de fixation inclus
Remarque	Plaques de socle latérales, pour la finition d'un socle, pour la stabilisation complémentaire des socles entre eux ou pour l'équipement intérieur des socles
Dimensions	Hauteur: 100 mm
Convient à	Type de coffret: VX Largeur: = 600 mm
Poids/UE	4,06 kg
Unité d'emballage	2 p.

Caractéristiques

Poids net	3,6 kg
Poids brut	4,06 kg
Numéro du tarif douanier	94039910
ECLASS 8.0	27182003
Description produit	VX Pièces d'angle avec plaque de socle avant / arrière, hauteur : 100 mm, pour largeur : 600 mm

Approbation

Approbation	UL + C-UL - FTTA
-------------	------------------