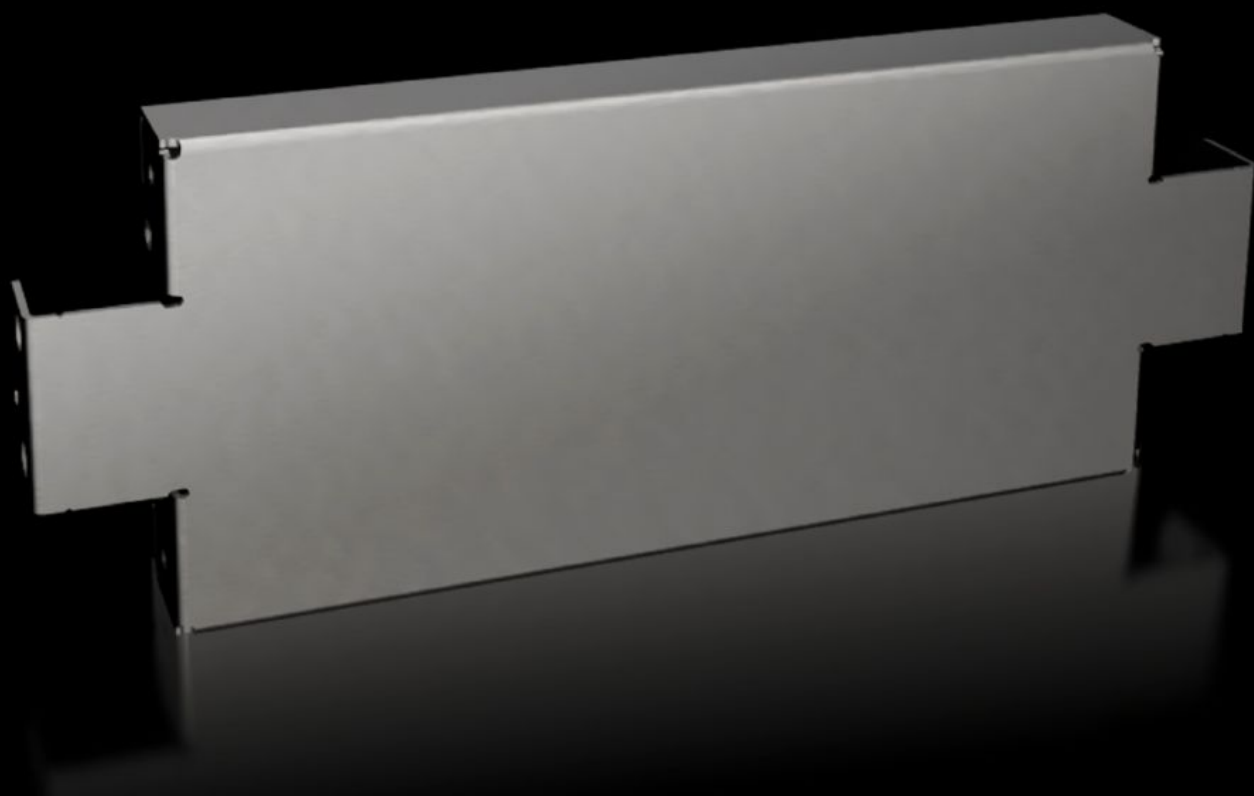
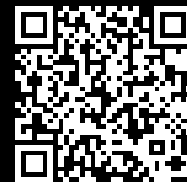


Rittal – The System.

Faster – better – everywhere.



VX 8620.070

**Plaques de socle latérales, 100 mm,
en acier inoxydable**

État: 5/02/2026 (La source: rittal.com/fr-fr)

ENCLOSURES

POWER DISTRIBUTION

CLIMATE CONTROL

IT INFRASTRUCTURE

SOFTWARE & SERVICES

FRIEDHELM LOH GROUP



VX 8620.070 - Plaques de socle latérales, 100 mm, en acier inoxydable pour socles VX

Les plaques de socle en acier inoxydable peuvent être utilisées en profondeur pour la fermeture latérale d'un socle ou pour l'équipement intérieur des socles juxtaposés. Les plaques d'une hauteur de 100 mm peuvent également être utilisées et associées dans des socles d'une hauteur de 200 mm.

Caractéristiques

Référence	VX 8620.070
Description produit	Pour la finition latérale du socle et pour la stabilisation complémentaire ou pour l'équipement intérieur de socles juxtaposés. Sur des socles d'une hauteur de 200 mm, il est possible de monter une plaque d'une hauteur de 200 mm ou deux d'une hauteur de 100 mm.
Matériau	Acier inoxydable AISI 304 (1.4301)
Finition	Brossé, grain 400
Composition de la livraison	Matériel de fixation inclus
Remarque	Les composants de la première génération de socles ne peuvent pas être associés avec les composants de la deuxième génération de socles
Dimensions	Hauteur: 100 mm
Convient à	Profondeur: = 400 mm
Type selon la norme UL 50E	Type 1 Type 3R Type 4 Type 4X Type 12
Poids/UE	1,59 kg
Unité d'emballage	2 p.
Poids net	1
Poids brut	1.028

Caractéristiques

Numéro du tarif douanier	94039910
EAN	4028177922372
ETIM 9	EC000721
ECLASS 8.0	27182003

Approbation

Approbation	UL + C-UL - FTTA
-------------	------------------