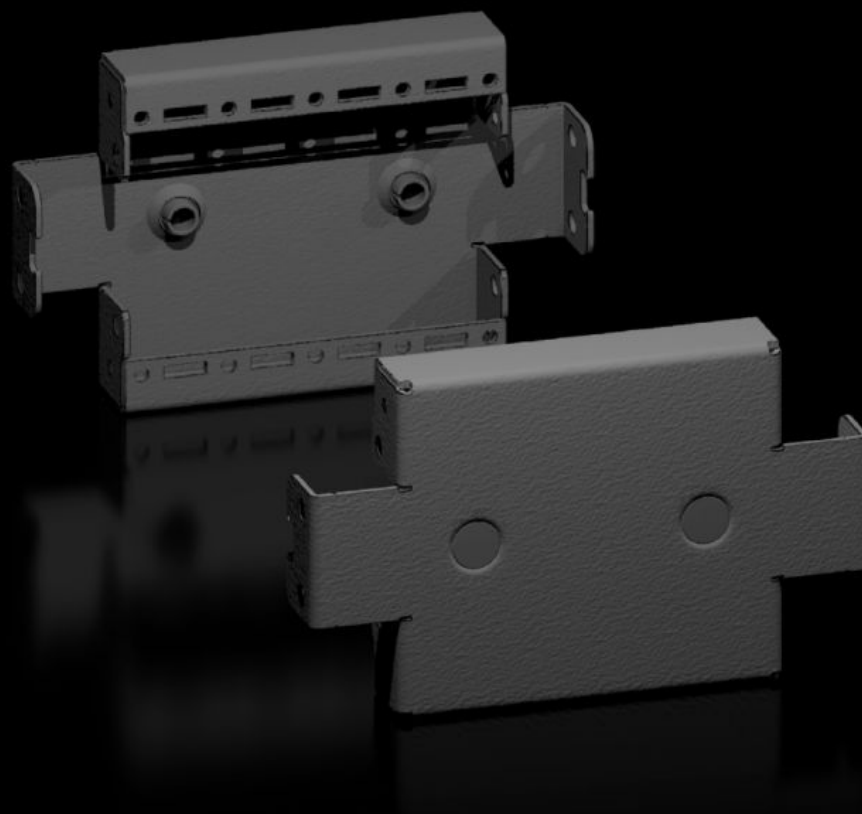


**Rittal – The System.**

Faster – better – everywhere.



**VX 8640.030**

**Plaques de socle latérales –  
hauteur 100 mm**

État: 12/05/2026 (La source: [rittal.com/fr-fr](http://rittal.com/fr-fr))

ENCLOSURES

POWER DISTRIBUTION

CLIMATE CONTROL

IT INFRASTRUCTURE

SOFTWARE & SERVICES

FRIEDHELM LOH GROUP



# VX 8640.030 - Plaques de socle latérales – hauteur 100 mm pour socles VX en tôle d'acier

Pour la finition latérale d'une unité de socle et pour la stabilisation complémentaire ou pour l'équipement intérieur de socles juxtaposés. Sur des socles d'une hauteur de 200 mm, il est possible de monter une plaque d'une hauteur de 200 mm ou deux d'une hauteur de 100 mm.

## Caractéristiques

Référence	VX 8640.030
Description produit	Pour la finition latérale d'un socle et pour la stabilisation complémentaire ou pour l'équipement intérieur de socles juxtaposés. Sur des socles d'une hauteur de 200 mm, il est possible de monter une plaque d'une hauteur de 200 mm ou deux d'une hauteur de 100 mm.
Matériau	Tôle d'acier
Couleur	RAL 9005
Composition de la livraison	Matériel de fixation inclus
Dimensions	Hauteur: 100 mm
Convient à	Profondeur: = 300 mm
Type selon la norme UL 50E	Type 1, 12
Poids/UE	0,614 kg
Unité d'emballage	2 p.
Poids net	0,6 kg
Poids brut	0,614 kg
Numéro du tarif douanier	94039910
ETIM 9	EC000721
ECLASS 8.0	27182003
Description produit	VX Plaques de socle latérales, hauteur : 100 mm, pour profondeur : 300 mm, en tôle d'acier

# Approbation

---

Approbation

UL + C-UL - FTTA