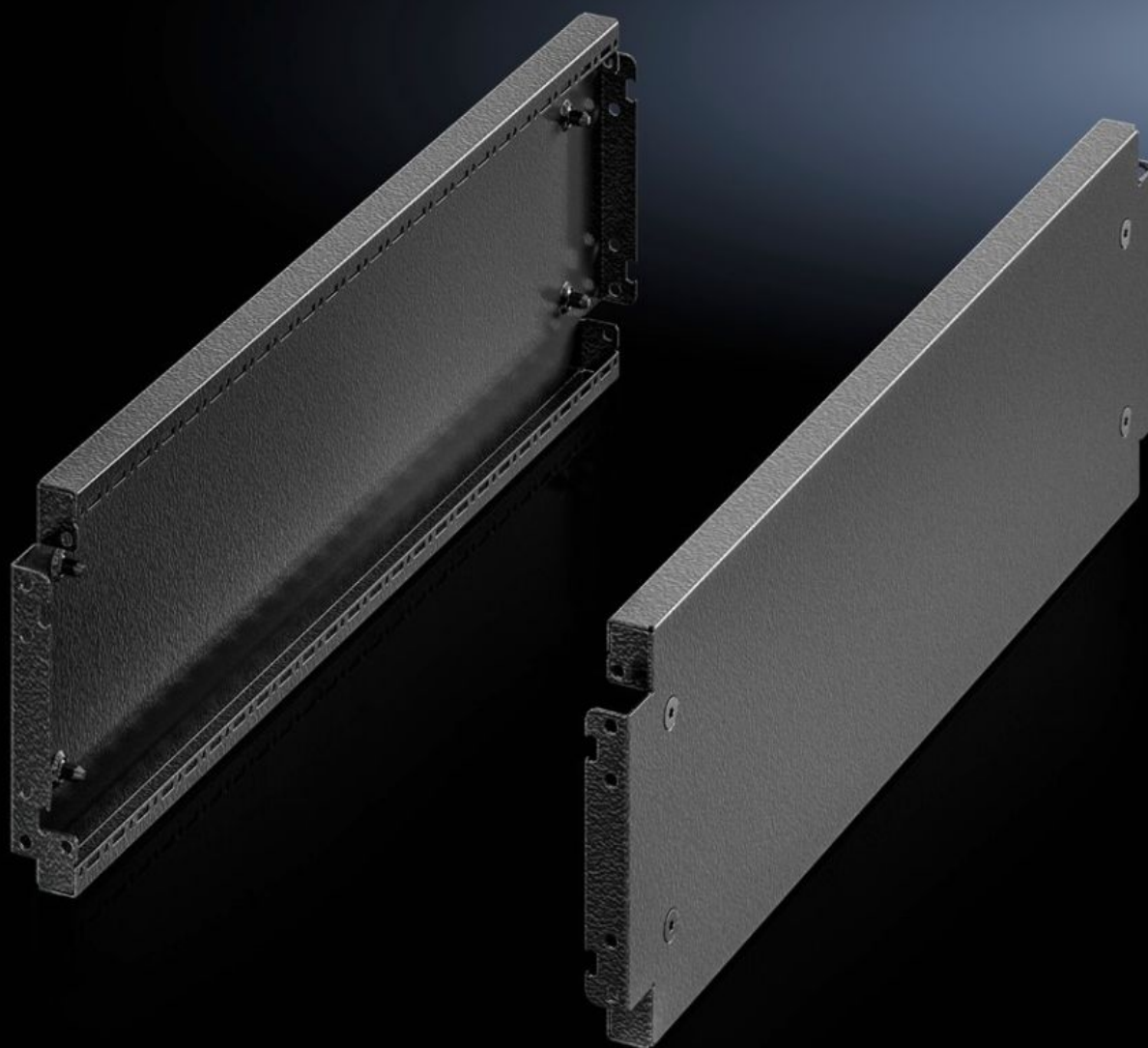
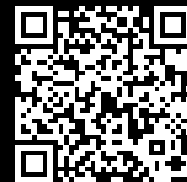


Rittal – The System.

Faster – better – everywhere.



VX 8640.045

**Plaques de socle latérales –
hauteur 200 mm**

État: 30/01/2026 (La source: rittal.com/fr-fr)

ENCLOSURES

POWER DISTRIBUTION

CLIMATE CONTROL

IT INFRASTRUCTURE

SOFTWARE & SERVICES

FRIEDHELM LOH GROUP



VX 8640.045 - Plaques de socle latérales – hauteur 200 mm pour socles VX en tôle d'acier

Pour la finition latérale d'un socle et pour la stabilisation complémentaire ou pour l'équipement intérieur de socles juxtaposés. Sur des socles d'une hauteur de 200 mm, il est possible de monter une plaque d'une hauteur de 200 mm ou deux d'une hauteur de 100 mm.

Caractéristiques

Référence	VX 8640.045
Description produit	Pour la finition latérale d'un socle et pour la stabilisation complémentaire ou pour l'équipement intérieur de socles juxtaposés. Sur des socles d'une hauteur de 200 mm, il est possible de monter une plaque d'une hauteur de 200 mm ou deux d'une hauteur de 100 mm.
Matériau	Tôle d'acier
Couleur	RAL 9005
Composition de la livraison	Matériel de fixation inclus
Dimensions	Hauteur: 200 mm
Convient à	Profondeur: = 1.000 mm
Type selon la norme UL 50E	Type 1 Type 12
Poids/UE	5,58 kg
Unité d'emballage	2 p.
Poids net	5.08
Poids brut	5.18
Numéro du tarif douanier	94039910
EAN	4028177959064
E-Number Sweden	E3465388
ETIM 9	EC000721
ECLASS 8.0	27182003

Approbation

Approbation

UL + C-UL - FTTA