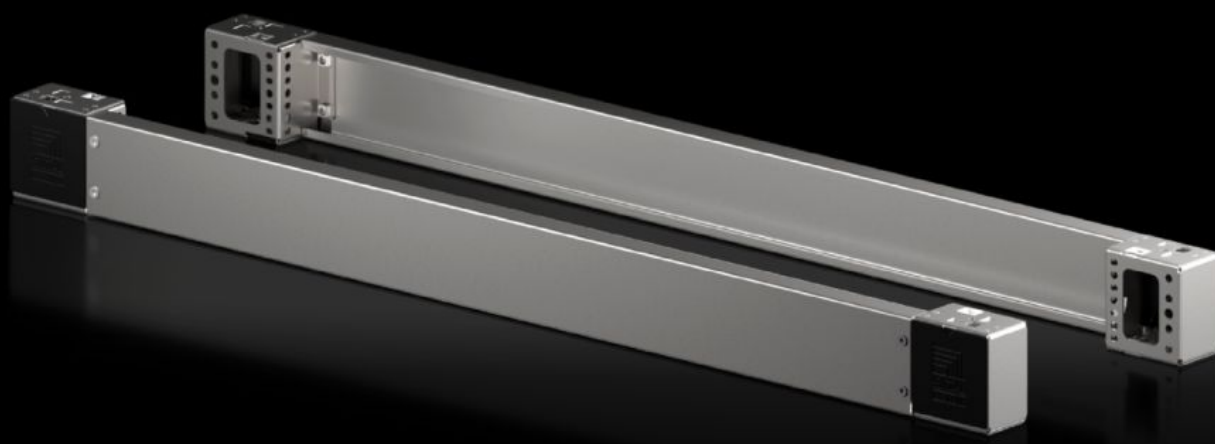


Rittal – The System.

Faster – better – everywhere.



VX 8660.053

Plaques de socle avant/arrière avec pièces d'angle pour socles VX en acier inoxydable

État: 13/02/2026 (La source: rittal.com/fr-fr)

ENCLOSURES

POWER DISTRIBUTION

CLIMATE CONTROL

IT INFRASTRUCTURE

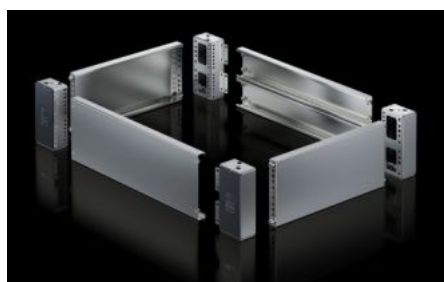
SOFTWARE & SERVICES

FRIEDHELM LOH GROUP



VX 8660.053 - Plaques de socle avant/arrière avec pièces d'angle pour socles VX en acier inoxydable nouvelle version

Plaques de socle avant/arrière avec pièces d'angle. Grandes ouvertures dans la pièce d'angle pour faciliter le vissage du socle sur l'armoire électrique. Juxtaposition affleurante ne laissant aucun espace.



Caractéristiques

| | |
|-----------------------------|--|
| Référence | VX 8660.053 |
| Matériau | Pièce d'angle : acier inoxydable AISI 304 (1.4301) Plaque de socle avant / arrière : acier inoxydable AISI 304 (1.4301) Capots de recouvrement : ABS |
| Finition | Brossé, grain 400 |
| Composition de la livraison | Matériel de fixation inclus 4 pièces d'angle de socle 4 capots de recouvrement 2 plaques de socle avant / arrière – hauteur 100 mm |
| Remarque | Des plaques de socle latérales sont requises pour la finition d'un socle et servent de stabilisation complémentaire des socles entre eux. Les capots de recouvrement fournis avec les socles VX en acier inoxydable peuvent, si nécessaire, être remplacés par des capots de recouvrement en acier inoxydable. Les composants de la première génération de socles ne peuvent pas être associés avec les composants de la deuxième génération de socles |
| Dimensions | Hauteur: 100 mm |

Caractéristiques

| | |
|----------------------------|---|
| Convient à | Type de coffret: VX VX SE TS PC Largeur: = 1.200 mm |
| Type selon la norme UL 50E | Type 1 Type 3R Type 4 Type 4X Type 12 |
| Unité d'emballage | 2 p. |
| Poids net | 6.4 |
| Poids brut | 6.5 |
| Numéro du tarif douanier | 94039910 |
| EAN | 4028177037892 |
| ETIM 9 | EC000721 |
| ETIM 8 | EC000721 |
| ECLASS 8.0 | 27182003 |

Approbation

| | |
|-------------|------------------|
| Approbation | UL + C-UL - FTTA |
|-------------|------------------|