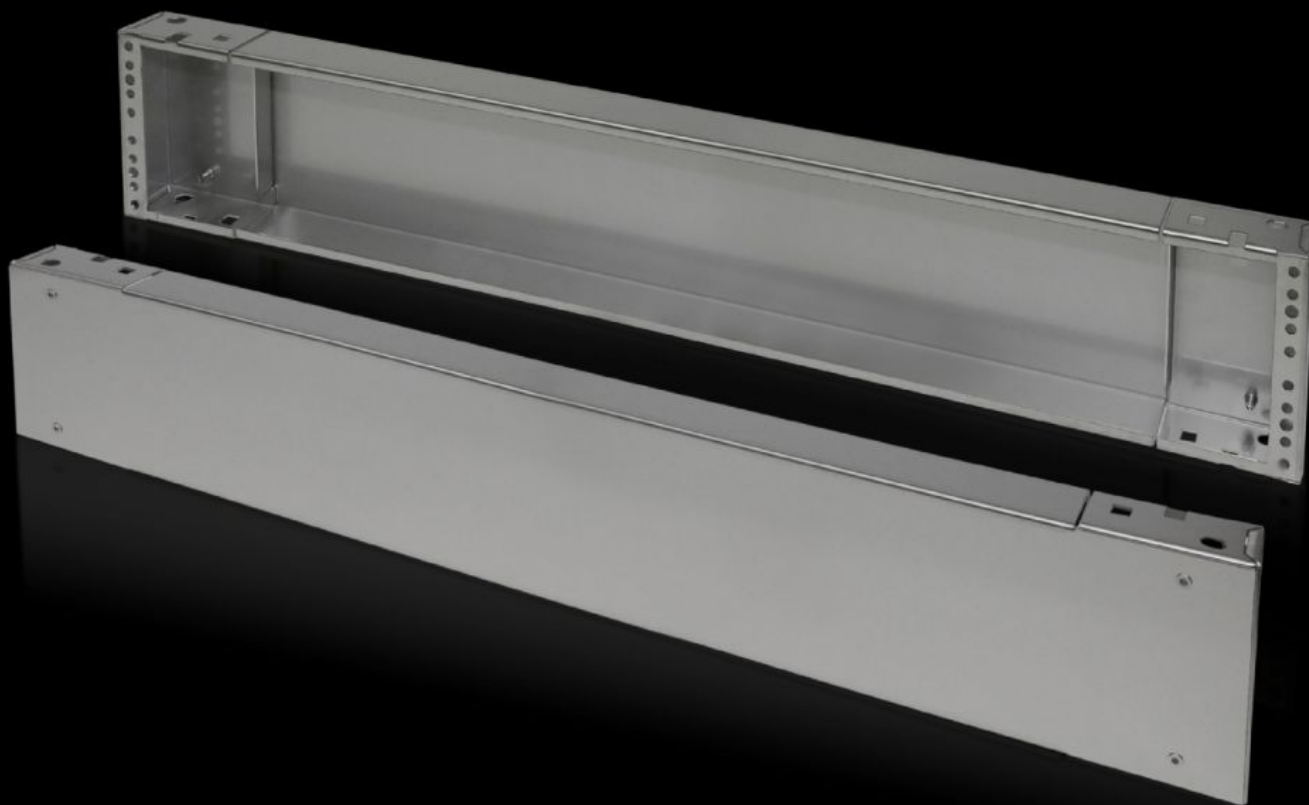


Rittal – The System.

Faster – better – everywhere.



TS 8702.200

**Plaques de socle avant et arrière
200 mm**

État: 10/02/2026 (La source: rittal.com/fr-fr)

ENCLOSURES

POWER DISTRIBUTION

CLIMATE CONTROL

IT INFRASTRUCTURE

SOFTWARE & SERVICES

FRIEDHELM LOH GROUP



TS 8702.200 - Plaques de socle avant et arrière 200 mm

Acier inoxydable pour TS, VX SE

Plaques de socle avant et arrière, en acier inoxydable, 200 mm.

Caractéristiques

Référence	TS 8702.200
Matériau	Acier inoxydable AISI 304 (1.4301)
Finition	Brossé, grain 400
Composition de la livraison	1 cache avant / arrière 2 pièces d'angle avec plaque amovible Matériel de fixation pour le montage sur l'armoire inclus.
Dimensions	Hauteur: 200 mm
Convient à	Type de coffret: TS: = 1.200 mm
Unité d'emballage	2 p.
Poids net	14.078
Poids brut	14.9
Numéro du tarif douanier	94039910
EAN	4028177299986
ETIM 9	EC000721
ECLASS 8.0	27182003