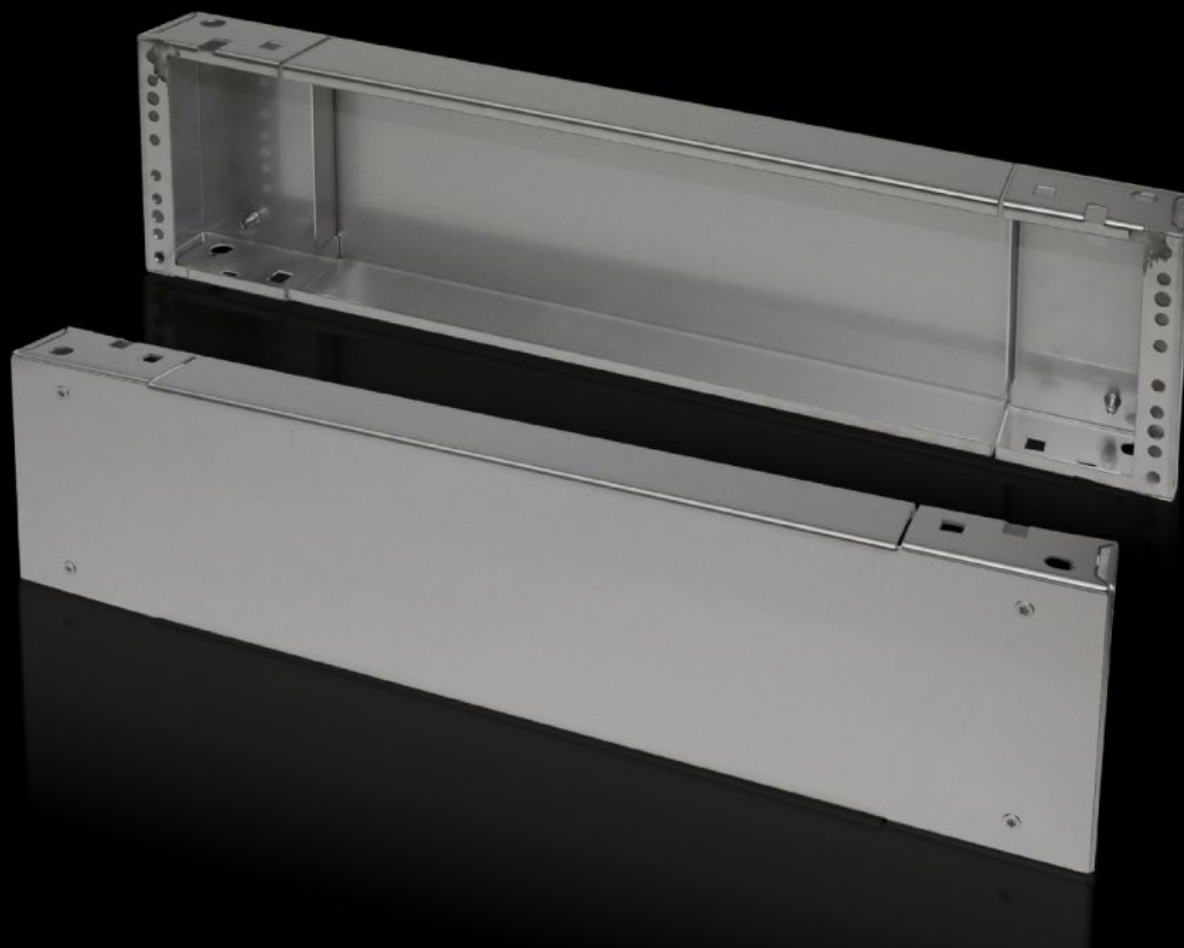


**Rittal – The System.**

Faster – better – everywhere.



**TS 8702.800**

**Plaques de socle avant et arrière  
200 mm**

État: 6/04/2026 (La source: [rittal.com/fr-fr](http://rittal.com/fr-fr))

ENCLOSURES

POWER DISTRIBUTION

CLIMATE CONTROL

IT INFRASTRUCTURE

SOFTWARE & SERVICES

FRIEDHELM LOH GROUP



# TS 8702.800 - Plaques de socle avant et arrière 200 mm

## Acier inoxydable pour TS, VX SE

Plaques de socle avant et arrière, en acier inoxydable, 200 mm.

### Caractéristiques

Référence	TS 8702.800
Matériau	Acier inoxydable AISI 304 (1.4301)
Finition	Brossé, grain 400
Composition de la livraison	1 cache avant / arrière 2 pièces d'angle avec plaque amovible Matériel de fixation pour le montage sur l'armoire inclus.
Dimensions	Hauteur: 200 mm
Convient à	Type de coffret: TS: = 800 mm
Unité d'emballage	2 p.
Poids net	10,026 kg
Poids brut	10,553 kg
Numéro du tarif douanier	94039910
ETIM 9	EC000721
ECLASS 8.0	27182003
Description produit	TS Plaques de socle avant et arrière, hauteur : 200 mm, pour largeur : 800 mm, acier inoxydable AISI 304 (1.4301)