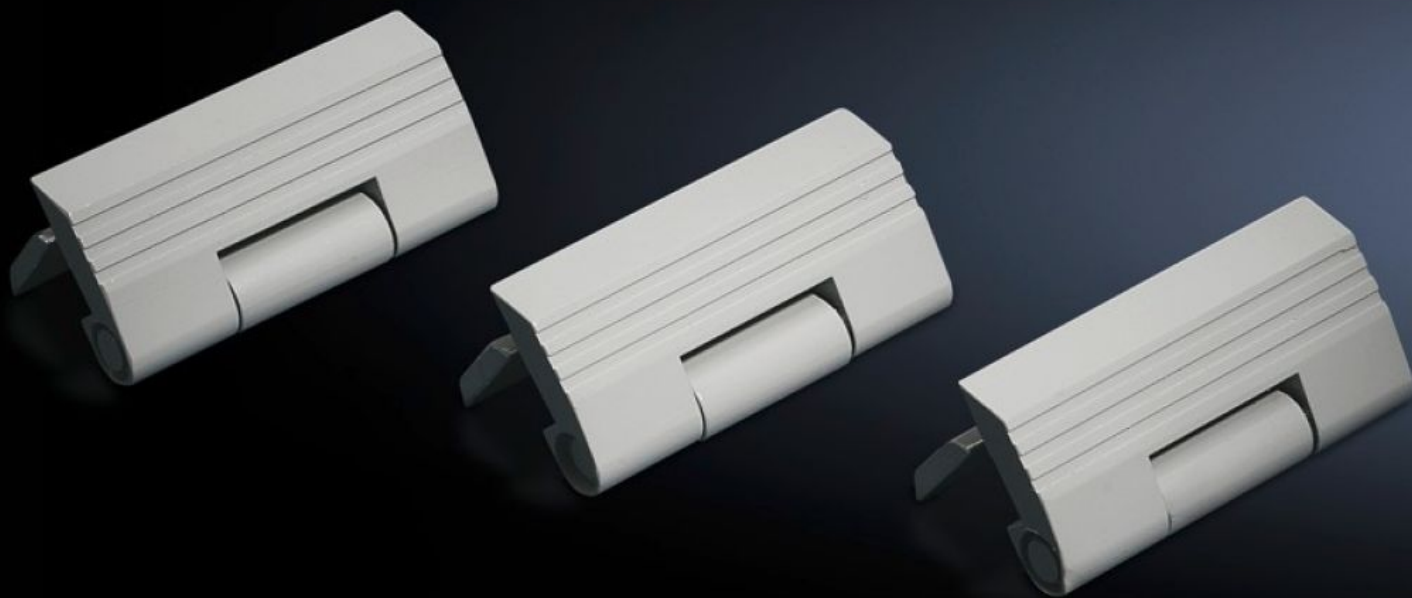
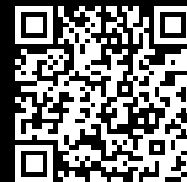


Rittal – The System.

Faster – better – everywhere.



TS 8800.110 Charnière

État: 22/05/2026 (La source: rittal.com/fr-fr)

ENCLOSURES

POWER DISTRIBUTION

CLIMATE CONTROL

IT INFRASTRUCTURE

SOFTWARE & SERVICES

FRIEDHELM LOH GROUP



TS 8800.110 - Charnière pour panneau latéral TS à visser en tôle d'acier

Angle d'ouverture de 180° pour une accessibilité optimale. Le montage est possible soit de l'intérieur soit de l'extérieur de l'armoire. Remplacer les 3 supports par les charnières. L'indice de protection de l'armoire est conservé malgré le montage sur charnières.



Caractéristiques

| | |
|-----------------------------|---|
| Référence | TS 8800.110 |
| Description produit | Angle d'ouverture de 180° pour une accessibilité optimale. Le montage est possible soit de l'intérieur soit de l'extérieur de l'armoire. |
| Avantages | L'indice de protection de l'armoire est conservé malgré le montage sur charnières |
| Domaines d'application | Remplacer les 3 supports par les charnières. |
| Matériau | Fonte de zinc |
| Couleur | RAL 7035 |
| Composition de la livraison | Vis incluses |
| Remarque | <p>Les charnières du panneau latéral et celles de la porte ne peuvent être montées sur le même profilé d'armoire qu'à condition d'utiliser les charnières à 180°</p> <p>Attention ! Les panneaux latéraux montés ou non sur charnières ainsi que les portes et panneaux arrière doivent toujours se faire face.</p> <p>Il n'est possible de monter qu'un seul jeu de charnières (charnière sur le panneau latéral) par profilé vertical de l'armoire.</p> |

Caractéristiques

| | |
|--------------------------|---|
| Unité d'emballage | 6 p. |
| Poids net | 0,87 kg |
| Poids brut | 0,982 kg |
| Numéro du tarif douanier | 83021000 |
| ETIM 9 | EC001167 |
| ECLASS 8.0 | 27409219 |
| Description produit | TS Charnières pour panneau latéral à visser en tôle d'acier |