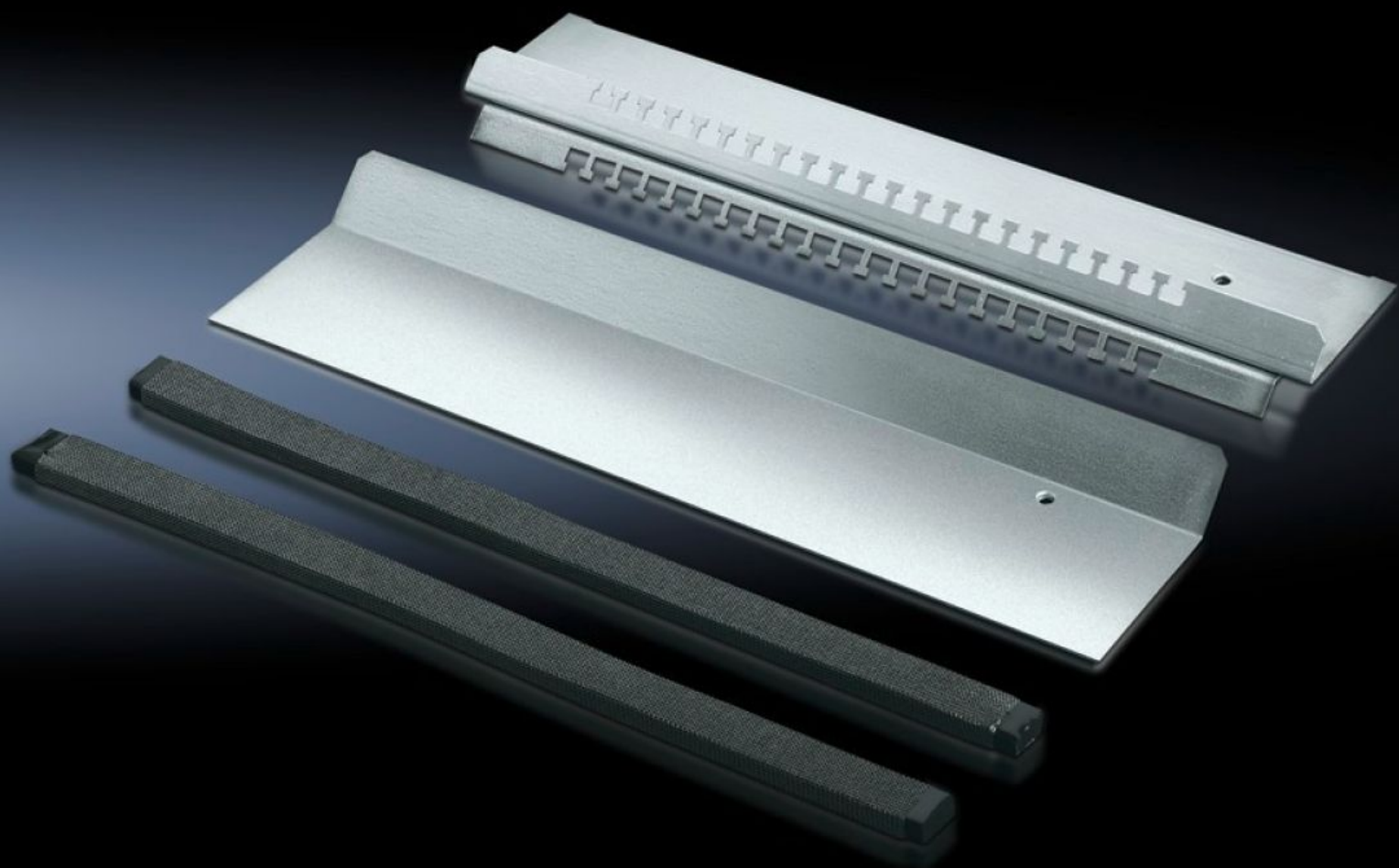
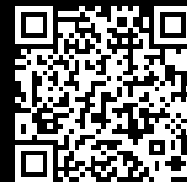


Rittal – The System.

Faster – better – everywhere.



TS 8800.680

Plaques passe-câbles CEM

État: 30/01/2026 (La source: rittal.com/fr-fr)

ENCLOSURES

POWER DISTRIBUTION

CLIMATE CONTROL

IT INFRASTRUCTURE

SOFTWARE & SERVICES

FRIEDHELM LOH GROUP



TS 8800.680 - Plaques passe-câbles CEM

Pour des câbles blindés d'un diamètre max. de 20 mm en liaison avec les tôles de fond de série.

Caractéristiques

Référence	TS 8800.680
Description produit	Pour câbles blindés d'un diamètre max. de 20 mm. La mise en contact CEM et la fixation de câbles combinées assurent un contact de basse impédance entre le blindage du câble et la plaque passe-câbles. Pour toutes les armoires de 400, 500, 600 et 800 mm de profondeur en association avec les plaques passe-câbles standards.
Matériau	Tôle d'acier
Finition	Zinguée
Composition de la livraison	Dispositif de retenue de câbles avec découpe en T 1 tôle coulissante 2 joints d'étanchéité CEM
Convient à	Type de coffret: TS Largeur: = 800 mm
Remarque	Aucun indice de protection IP conforme à la norme possible
Unité d'emballage	1 p.
Poids net	2.4
Poids brut	2.554
Numéro du tarif douanier	94039910
EAN	4028177214897
ETIM 9	EC002620
ECLASS 8.0	27189261