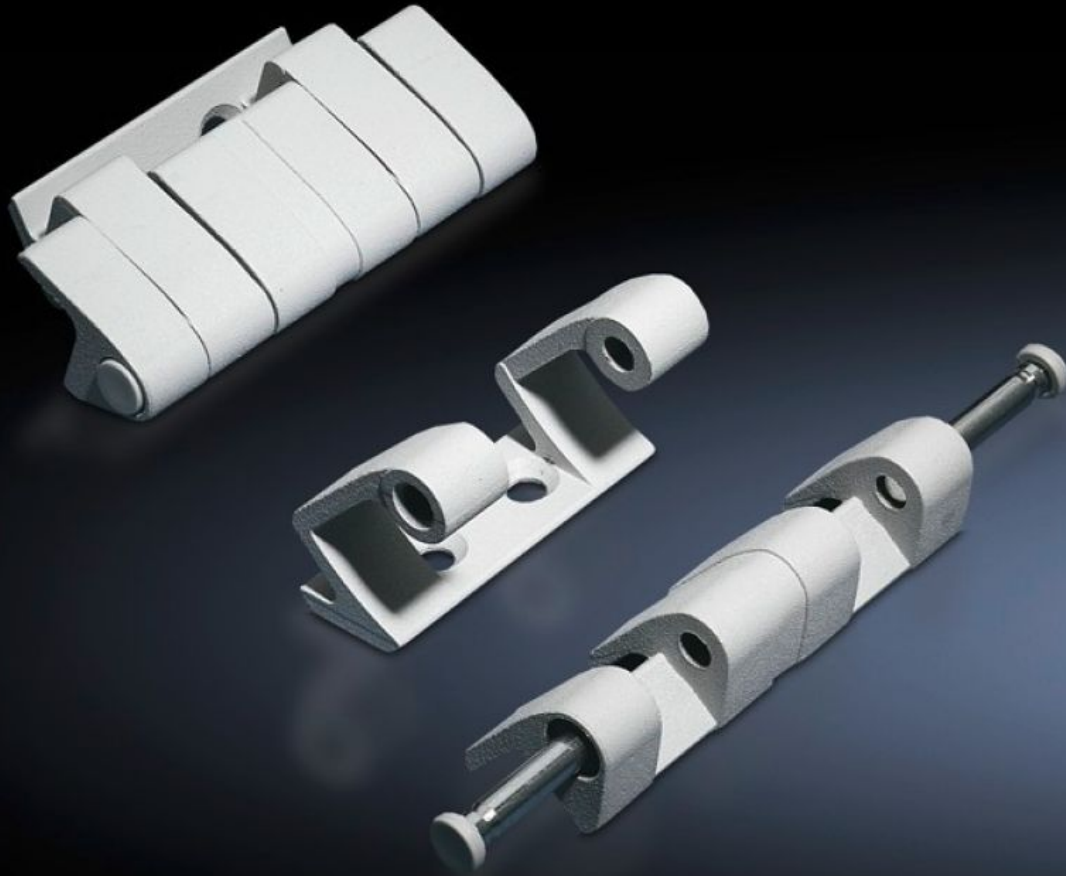


**Rittal – The System.**

Faster – better – everywhere.



# SZ 8800.710

## Charnières à 180°

État: 4/06/2026 (La source: [rittal.com/fr-fr](http://rittal.com/fr-fr))

ENCLOSURES

POWER DISTRIBUTION

CLIMATE CONTROL

IT INFRASTRUCTURE

SOFTWARE & SERVICES

FRIEDHELM LOH GROUP



# SZ 8800.710 - Charnières à 180°

Pour augmenter l'angle d'ouverture de la porte à 180°.

## Caractéristiques

Référence	SZ 8800.710
Matériau	Moulage cire perdue / fonte de zinc
Couleur	RAL 7035
Composition de la livraison	Matériel de fixation inclus
Angle d'ouverture de la porte	180°
Remarque	L'indice de protection de l'armoire peut éventuellement être réduit. Toutes les portes d'une rangée d'armoires doivent s'ouvrir du même côté.
Suitable for door variant	Portes avec des charges dynamiques élevées, équipements de porte jusqu'à 900 N
Convient au type d'enveloppe	TS VX SE
Unité d'emballage	4 p.
Poids net	0,92 kg
Poids brut	0,977 kg
Numéro du tarif douanier	83021000
ETIM 9	EC001167
ECLASS 8.0	27409219
Description produit	Charnières à 180° pour armoires électriques TS et VX SE avec charges dynamiques sur la porte, RAL 7035