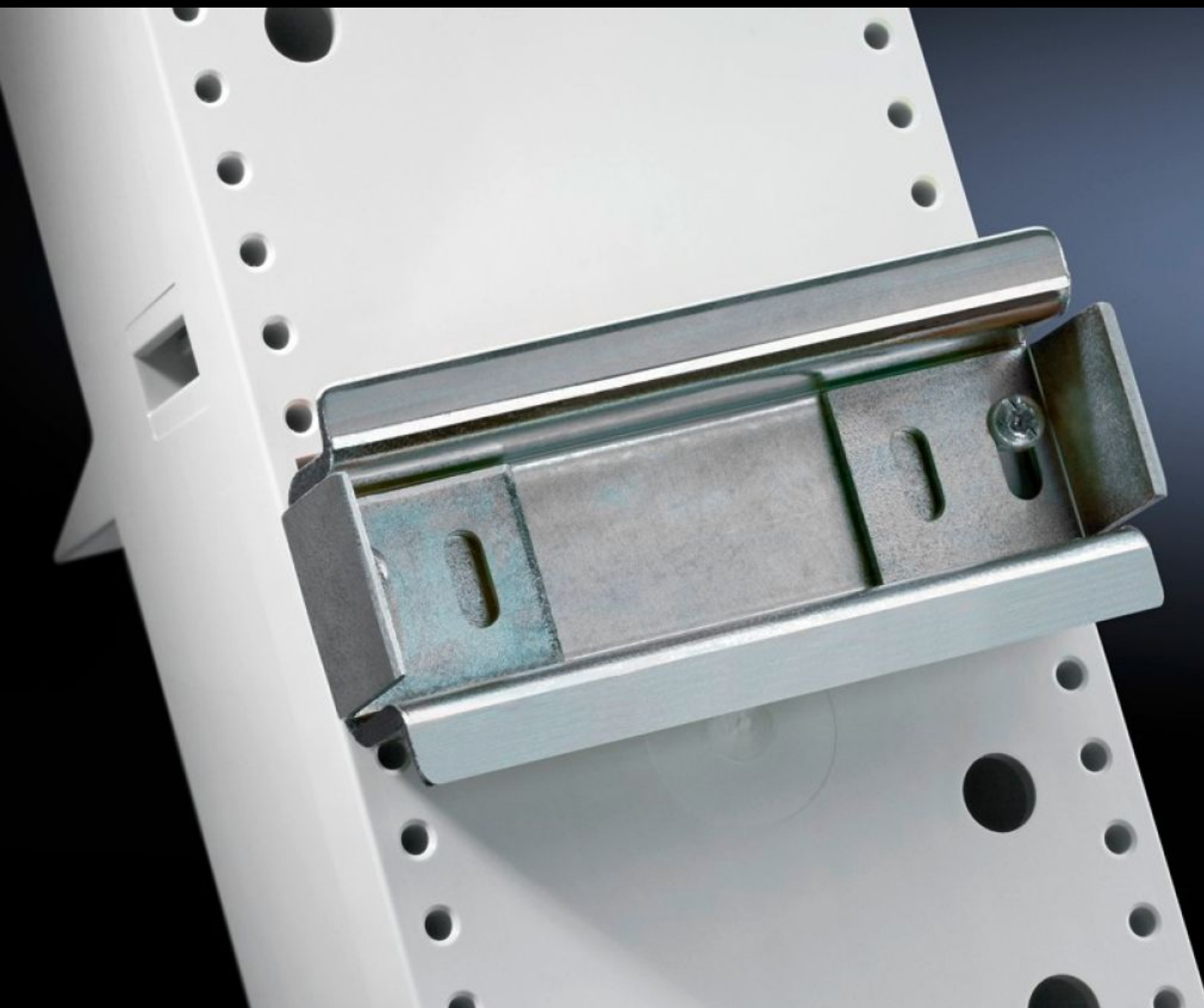


**Rittal – The System.**

Faster – better – everywhere.



**SV 9320.120**

**Rails porteurs 35 x 15 mm**

État: 8/02/2026 (La source: [rittal.com/fr-fr](http://rittal.com/fr-fr))

ENCLOSURES

POWER DISTRIBUTION

CLIMATE CONTROL

IT INFRASTRUCTURE

SOFTWARE & SERVICES

FRIEDHELM LOH GROUP



# SV 9320.120 - Rails porteurs 35 x 15 mm pour adaptateurs d'appareillage Mini-PLS/adaptateurs de disjoncteurs

Rails porteurs pour jeux de barres Mini-PLS et adaptateurs d'appareillage.



## Caractéristiques

Référence	SV 9320.120
Matériau	Tôle d'acier
Finition	Zinguée
Composition de la livraison	Avec vis de fixation et protection anti-décalage latéral
Pour référence(s)	9342.400 9342.410 9629.000
Dimensions	Largeur: 72 mm
Unité d'emballage	5 p.
Poids net	0.36
Poids brut	0.403
Empreinte carbone/UE (sortie d'usine)	1,5 kg CO2 eq (Cat B)
Remarque sur la classification de l'empreinte carbone	Catégorie B : empreinte carbone (sortie d'usine) auto-déclarée calculée approximativement sur la base du poids du produit
Numéro du tarif douanier	73269098

# Caractéristiques

EAN	4028177219762
ETIM 9	EC001285
ECLASS 8.0	27141143