

Rittal – The System.

Faster – better – everywhere.



SV 9340.460 Adaptateurs OM

État: 15/08/2025 (La source: rittal.com/fr-fr)

ENCLOSURES

POWER DISTRIBUTION

CLIMATE CONTROL

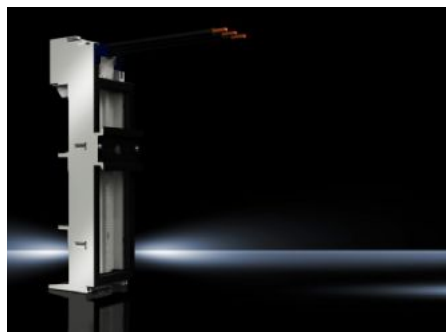
IT INFRASTRUCTURE

SOFTWARE & SERVICES

FRIEDHELM LOH GROUP



SV 9340.460 - Adaptateurs OM avec câbles de raccordement



Caractéristiques

Référence	SV 9340.460
Matériau	Polyamide Tenue au feu selon la norme UL 94-V0
Couleur	Châssis : RAL 7035
Câbles de raccordement (AWG)	AWG 10
Courant nominal max.	32 A
Tension nominale	690 V, 3~
Valeurs électriques UL (SCCR)	30 kA - 600 V, catégorie de fusible K5 max. 60 A, JDDZ/7 30 kA - 480 V, régulateur de moteur combiné max. 63 A, NHJH/7 65 kA - 600 V, catégorie de fusible J max. 60 A, JDDZ/7 65 kA - 480 V, régulateur manuel du moteur max. 63 A, NLRV/7 65 kA - 480 V, régulateur de moteur combiné max. 63 A, NHJH/7
Pour jeux de barres avec entraxe	60 mm
Longueur du câble de raccordement	130 mm
Type de rail porteur	Support frame, 1 x TS 55D
Remarque	Les caractéristiques techniques indiquées peuvent être différentes pour les applications UL.
Nombre de pôles	3 pôles

Caractéristiques

Dimensions	Largeur: 55 mm Hauteur: 208 mm
Nombre/hauteur des rails porteurs	1 / 10 mm
Convient aux jeux de barres	Hauteur: 5, 10 mm
Cadre porteur (L x H)	55 mm x 170 mm
Unité d'emballage	1 p.
Poids net	0.32
Poids brut	0.334
Taux de cuivre (kg / pièce)	0.074
Numéro du tarif douanier	85369095
EAN	4028177502567
ETIM 9	EC001531
ECLASS 8.0	27370304

Approbation

Approbation	ABS DNV-GL Lloyds Register of Shipping UL + C-UL (listed)
Explications	Déclaration de conformité Déclaration de conformité UK