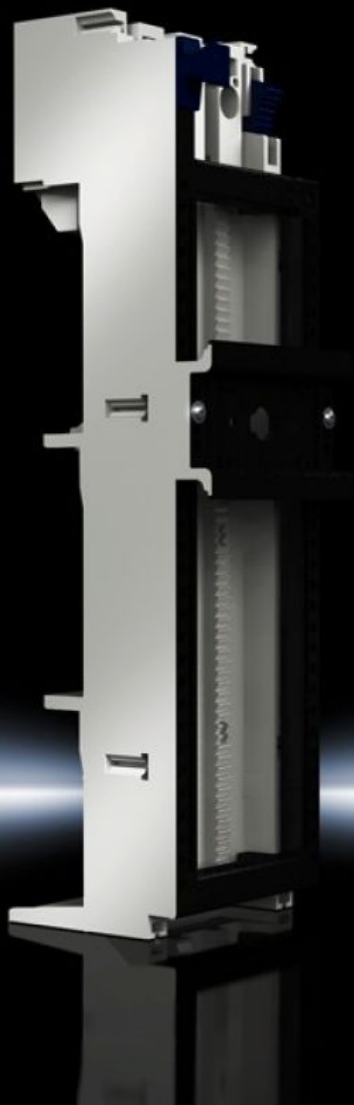
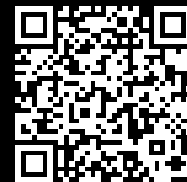


Rittal – The System.

Faster – better – everywhere.



SV 9340.660 Adaptateurs OM

État: 11/05/2026 (La source: rittal.com/fr-fr)

ENCLOSURES

POWER DISTRIBUTION

CLIMATE CONTROL

IT INFRASTRUCTURE

SOFTWARE & SERVICES

FRIEDHELM LOH GROUP



SV 9340.660 - Adaptateurs OM avec bornes à ressort



Caractéristiques

Référence	SV 9340.660
Modèle	avec bornes à ressort
Matériau	Polyamide Tenue au feu selon la norme UL 94-V0
Couleur	Châssis : RAL 7035
Courant nominal max.	32 A
Tension nominale	690 V, 3~
Pour jeux de barres avec entraxe	60 mm
Type de rail porteur	Cadre porteur, 1 x TS 55D
Nombre de pôles	3 pôles
Dimensions	Largeur: 55 mm Hauteur: 208 mm
Raccordement de câbles cylindriques	1,5 - 6 mm ²
Nombre/hauteur des rails porteurs	1 / 10 mm
Convient aux jeux de barres	Hauteur: 5, 10 mm
Cadre porteur (L x H)	55 mm x 170 mm
Unité d'emballage	1 p.
Poids net	0,29 kg

Caractéristiques

Poids brut	0,315 kg
Taux de cuivre (kg / pièce)	0,027
Numéro du tarif douanier	85369095
ETIM 9	EC001531
ECLASS 8.0	27370304
Description produit	Adaptateur OM 32A-690V

Approbation

Approbation	ABS DNV Lloyds Register
Explications	Déclaration de conformité Déclaration de conformité UK
