

# Rittal – The System.

Faster – better – everywhere.



## RX 9360.150

## Module de base RiLineX

État: 5/04/2026 (La source: [rittal.com/fr-fr](http://rittal.com/fr-fr))

ENCLOSURES

POWER DISTRIBUTION

CLIMATE CONTROL

IT INFRASTRUCTURE

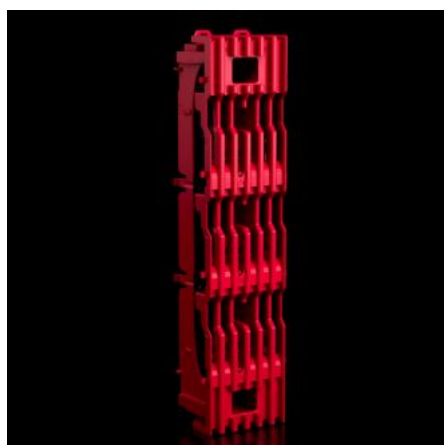
SOFTWARE & SERVICES

FRIEDHELM LOH GROUP



# RX 9360.150 - Module de base RiLineX

Module de base RiLineX, 3 pôles, largeur 54 mm, avec supports de jeux de barres intégré et modifiable pour le tableau modulaire RiLineX. Il est possible d'intégrer des barres de courant plates de 15x5 mm à 30x10 mm. Avec protection totale contre les contacts jusqu'à IP 2XB, extension possible jusqu'à IP 3X. Le module de base est constitué d'une partie inférieure avec supports de jeux de barres et une partie supérieure, qui sert à la protection contre les contacts. Des modules d'extrémité sont nécessaires en complément pour obtenir une solution complète assemblée à partir des modules de base.



## Caractéristiques

Référence	RX 9360.150
Avantages	Longueurs évolutives avec modules de base Montage simple Courants nominaux évolutifs grâce à des sections variables des jeux de barres Résistance aux courts-circuits certifiée jusqu'à max. 65 kA Convient aux applications jusqu'à 1000 V en courant alternatif et jusqu'à 1500 V en courant continu Protection contre les contacts jusqu'à IP 2XB, extension possible jusqu'à IP 3X Homologué et certifié conformément aux normes CEI et UL Extension aisée et juxtaposition des cellules
Matériau	Polyamide (PA 6) Tenue au feu selon la norme UL 94
Couleur	RAL 35745 RAL 9005

# Caractéristiques

Composition de la livraison	Module de base, partie inférieure Module de base (plastron de protection) Vis incluses
Indice de protection IP selon la norme CEI 60 529	IP 2XB
Normes	IEC/EN 61439-1 UL 508
Courant nominal max.	800 A
Remarque	Les jeux de barres ne sont pas fournis.
Valeurs électriques UL (SCCR)	65 kA - 600 V, RMS, non protégé 100 kA - 600 V, catégorie de fusible L max. 1600 A, JDDZ/7 100 kA - 480 V, disjoncteur max. 800 A, DIVQ/7 65 kA - 600 V, disjoncteur max. 800 A, DIVQ/7
Entraxe des jeux de barres	60 mm
Crête de tension nominale Uimp	12 kV
Tension nominale	1 000 V AC 600 V AC (UL) 1 500 V DC 600 V DC (UL)
Tension d'isolation nominale Ui	1 000 V AC 1 500 V DC
Résistance au courant nominal de courte durée	65 kA/500 ms
Catégorie de surtension	4
Taux de contamination	3
Nombre de pôles	3 pôles
Fréquence de l'oscillation de base	50...60 Hz
Taux d'humidité de l'air (sans condensation)	10...90 %
Convient aux jeux de barres	15 x 5/10 20 x 5/10 30 x 5/10

# Caractéristiques

---

Plage de température de fonctionnement	-5 °C...55 °C
Plage de température de stockage	-25 °C...75 °C
Dimensions	Largeur: 54 mm Hauteur: 246 mm Profondeur: 49,2 mm
Unité d'emballage	6 p.
Poids net	1,56 kg
Poids brut	1,92 kg
Numéro du tarif douanier	85369010
ETIM 9	EC001900
Description produit	RX Module de base RiLineX tripolaire, L = 54 mm

---

# Approbation

---

Approbation	UL + C-UL (listed)
Explications	Déclaration de conformité PCF-declaration

---