

**Rittal – The System.**

Faster – better – everywhere.



**RX 9365.744**

**Rail porteur pour adaptateurs  
d'appareillage RiLineX**

État: 10/06/2026 (La source: [rittal.com/fr-fr](http://rittal.com/fr-fr))



ENCLOSURES

POWER DISTRIBUTION

CLIMATE CONTROL

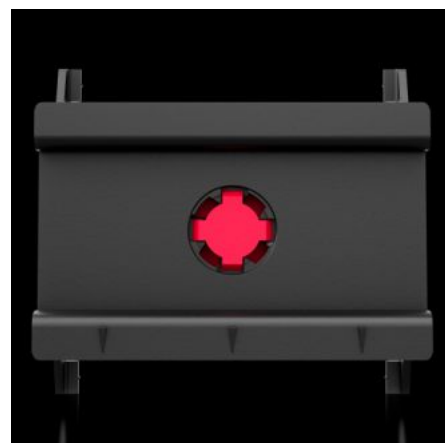
IT INFRASTRUCTURE

SOFTWARE & SERVICES

FRIEDHELM LOH GROUP

# RX 9365.744 - Rail porteur pour adaptateurs d'appareillage RiLineX

Rails porteurs réglables en hauteur pour adaptateurs d'appareillage de largeur 54 mm. Idéal pour la fixation des ensembles disjoncteur-protecteur et contacteur à différents niveaux de fixation. Pour le montage d'équipements avec fixation par encliquetage sur adaptateurs d'appareillage et supports d'appareillage pour RiLineX et gammes de jeux de barres d'entraxe 60 mm.



## Caractéristiques

Référence	RX 9365.744
Modèle	réglable en hauteur
Matériau	Polyamide (PA 6) Tenue au feu selon la norme UL 94
Couleur	RAL 9005 RAL 35745
Pour référence(s)	9360740 9360760 9360780
Dimensions	Largeur: 54 mm Hauteur: 12 mm, 20 mm
Unité d'emballage	8 p.
Poids net	0,16 kg
Poids brut	0,17 kg

## Caractéristiques

---

Empreinte carbone/UE (sortie d'usine)	1,09
Numéro du tarif douanier	39269097
ETIM 9	EC001285
Description produit	RX Rail porteur réglable en hauteur, L : 54 mm

---

## Approbation

---

Explications	Déclaration de conformité PCF-declaration
--------------	----------------------------------------------