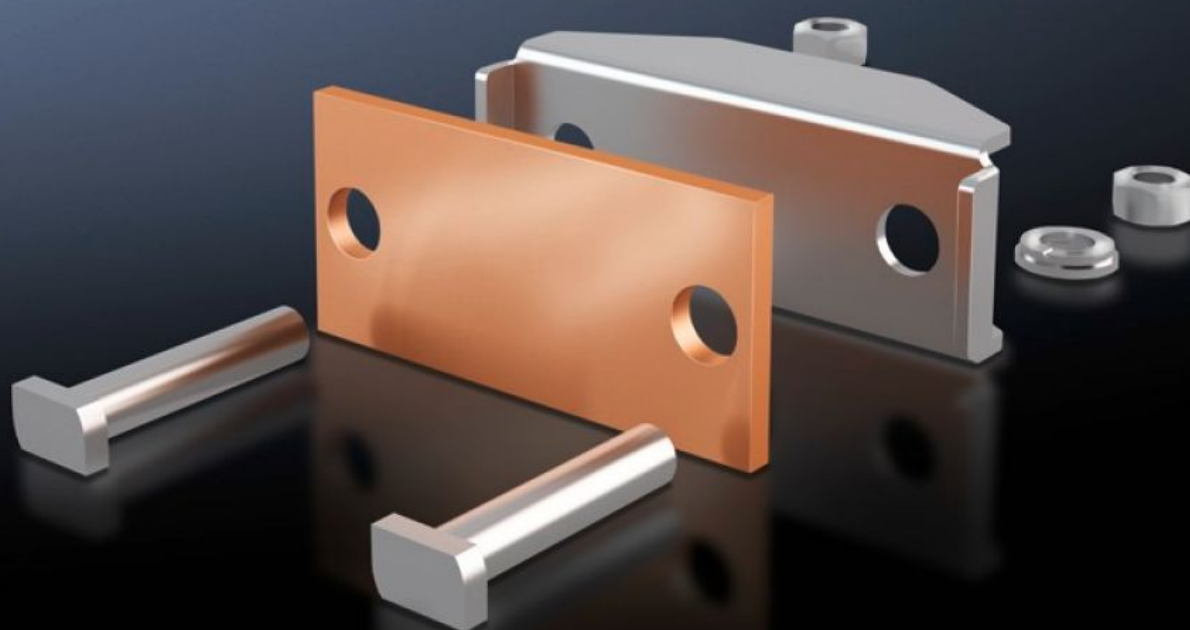
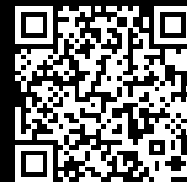


Rittal – The System.

Faster – better – everywhere.



SV 9640.340

Plaque de raccordement

État: 20/03/2026 (La source: rittal.com/fr-fr)

ENCLOSURES

POWER DISTRIBUTION

CLIMATE CONTROL

IT INFRASTRUCTURE

SOFTWARE & SERVICES

FRIEDHELM LOH GROUP



SV 9640.340 - Plaque de raccordement pour barres de cuivre lamellées

Pour le raccordement des barres de cuivre plates lamellées.

Caractéristiques

| | |
|---|--|
| Référence | SV 9640.340 |
| Description produit | Pour le raccordement des barres de cuivre plates lamellées. |
| Matériau | Plaque de raccordement : cuivre Poussoir : acier inoxydable |
| Composition de la livraison | Matériel de fixation inclus |
| Convient aux jeux de barres | Maxi-PLS 45 S/45 |
| Zone de serrage pour barres de cuivre lamellées (L x H) | 63 x 20 mm |
| Unité d'emballage | 3 p. |
| Poids net | 1,455 kg |
| Poids brut | 1,477 kg |
| Taux de cuivre (kg / pièce) | 0,19 |
| Numéro du tarif douanier | 73269098 |
| ETIM 9 | EC002498 |
| ECLASS 8.0 | 27379201 |
| Description produit | Plaques de raccordement Maxi-PLS |

Approbation

| | |
|--------------|---|
| Approbation | UL + C-UL (listed) |
| Explications | Déclaration de conformité Déclaration de conformité UK |