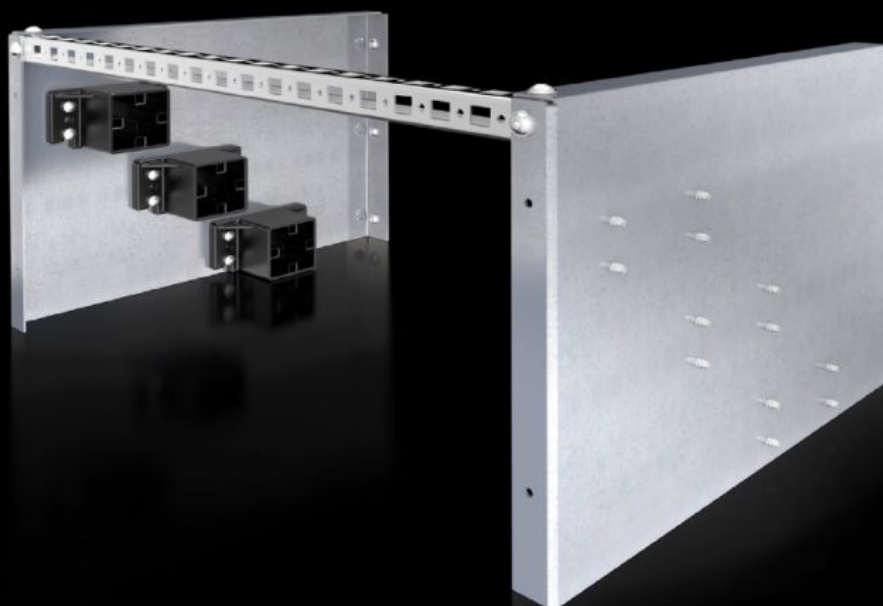
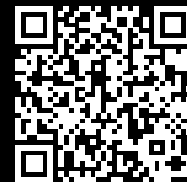


Rittal – The System.

Faster – better – everywhere.



SV 9660.980

Alimentation compacte

État: 15/05/2026 (La source: rittal.com/fr-fr)

ENCLOSURES

POWER DISTRIBUTION

CLIMATE CONTROL

IT INFRASTRUCTURE

SOFTWARE & SERVICES

FRIEDHELM LOH GROUP



SV 9660.980 - Alimentation compacte pour jeux de barres Maxi-PLS

Pour applications personnalisées de raccordements de câbles à des jeux de barres à 3 pôles, montage direct sur plaque ou châssis de montage.

Caractéristiques

Référence	SV 9660.980
Description produit	Pour l'application universelle comme système de raccordement triphasé des câbles sur les jeux de barres. Montage direct sur plaque de montage ou rail de montage.
Matériau	Support frontal : polyamide (PA 6) Plaque de fixation : tôle d'acier zinguée Rail de montage : tôle d'acier zinguée
Composition de la livraison	6 supports frontaux 2 plaques de fixation pour supports frontaux 1 rail de montage 23 x 23 mm (longueur 495 mm) Matériel de fixation inclus
Convient aux jeux de barres	Maxi-PLS 45 S/45
Unité d'emballage	1 p.
Poids net	5,221 kg
Poids brut	5,7 kg
Numéro du tarif douanier	85369001
ETIM 9	EC004592
ECLASS 8.0	27400613
Description produit	Alimentation compacte

Approbation

Approbation

Explications

Déclaration de conformité

Déclaration de conformité UK