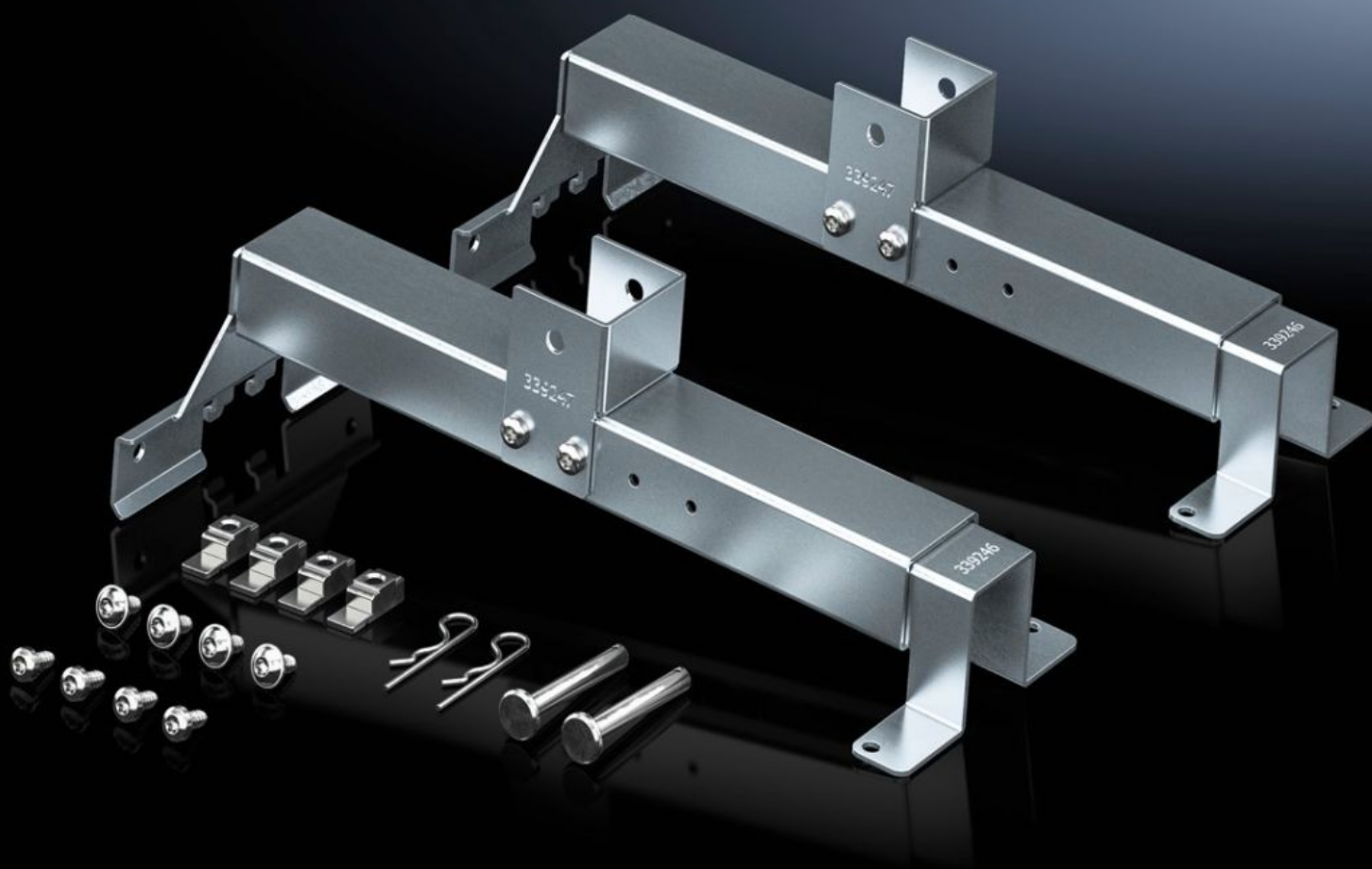


# Rittal – The System.

Faster – better – everywhere.



## SV 9666.732 Traverse latérale

État: 1/06/2026 (La source: [rittal.com/fr-fr](http://rittal.com/fr-fr))

ENCLOSURES

POWER DISTRIBUTION

CLIMATE CONTROL

IT INFRASTRUCTURE

SOFTWARE & SERVICES

FRIEDHELM LOH GROUP



# SV 9666.732 - Traverse latérale pour kit de montage ISV

Pour la fixation du kit de montage ISV dans l'armoire.

## Caractéristiques

Référence	SV 9666.732
Description produit	Pour la fixation du kit de montage dans l'armoire.
Matériau	Tôle d'acier
Finition	Zinguée
Composition de la livraison	Matériel de fixation inclus
Pour référence(s)	9666.902 9666.912 9666.922 9666.932
Convient à	Type de coffret: VX Profondeur: = 400 mm = 500 mm = 600 mm
Unité d'emballage	2 p.
Poids net	3,04 kg
Poids brut	3,04 kg
Empreinte carbone/UE (sortie d'usine)	12,3 kg CO2 eq (Cat B)
Remarque sur la classification de l'empreinte carbone	Catégorie B : empreinte carbone (sortie d'usine) auto-déclarée calculée approximativement sur la base du poids du produit
Numéro du tarif douanier	73269098
ETIM 9	EC002270
ECLASS 8.0	27400613
Description produit	ISV Traverse latérale VX25 2p.