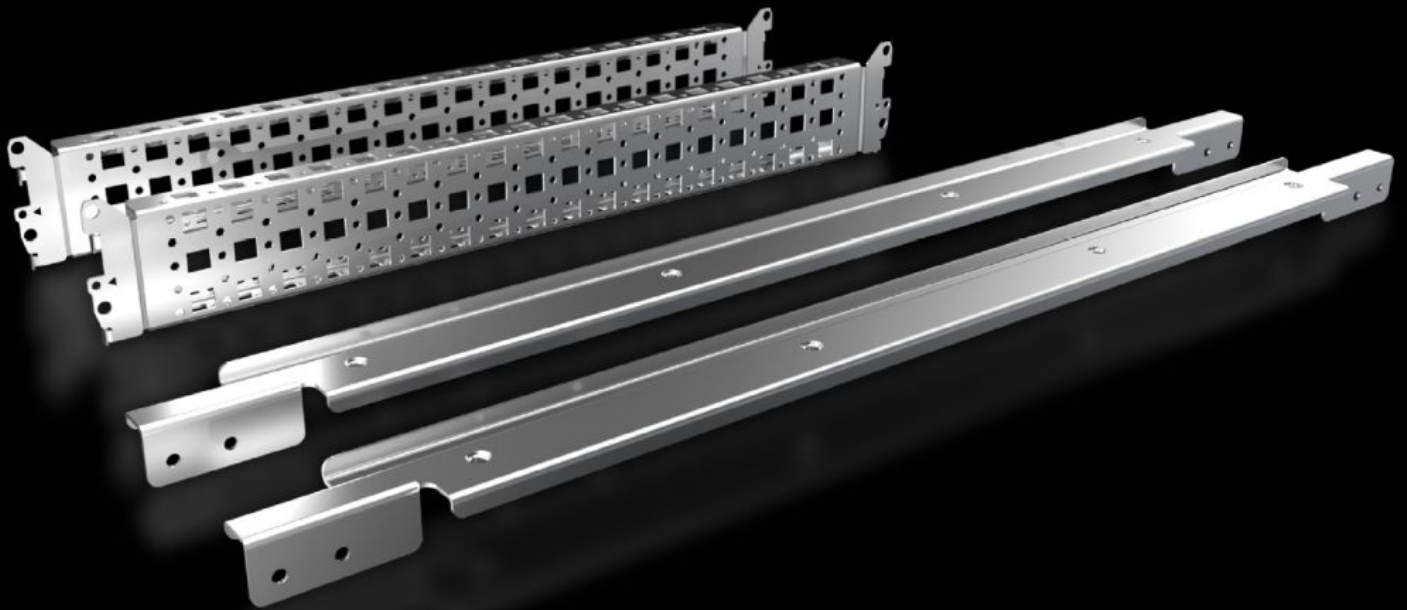


Rittal – The System.

Faster – better – everywhere.



SV 9677.511

Systemes de fixation

État: 7/05/2026 (La source: rittal.com/fr-fr)

ENCLOSURES

POWER DISTRIBUTION

CLIMATE CONTROL

IT INFRASTRUCTURE

SOFTWARE & SERVICES

FRIEDHELM LOH GROUP



SV 9677.511 - Systèmes de fixation pour armoires électriques VX et TS

Pour la fixation de jeux de barres avec 185 mm d'entraxe dans les armoires électriques.

Caractéristiques

Référence	SV 9677.511
Description produit	Pour la fixation de jeux de barres avec 185 mm d'entraxe dans les armoires électriques.
Matériau	Tôle d'acier
Finition	Zinguée
Composition de la livraison	2 fixations (à gauche/à droite) 2 rails de montage Matériel de fixation inclus
Consigne de montage	Pour le réglage variable en profondeur du jeu de barres dans l'armoire électrique, il faut utiliser le rail de montage 17 x 73 mm pour VX (pour niveau de montage intérieur). La sélection s'effectue en fonction de la profondeur de l'armoire.
Convient à la largeur	600 mm
Unité d'emballage	1 p.
Poids net	3,24 kg
Poids brut	3,44 kg
Empreinte carbone/UE (sortie d'usine)	13,1 kg CO2 eq (Cat B)
Remarque sur la classification de l'empreinte carbone	Catégorie B : empreinte carbone (sortie d'usine) auto-déclarée calculée approximativement sur la base du poids du produit
Numéro du tarif douanier	83024900
ETIM 9	EC002270
ECLASS 8.0	27400613

Caractéristiques

Description produit

SV Systèmes de fixation pour armoire VX (L : 600 mm), pour support de jeux de barres SV 9677500