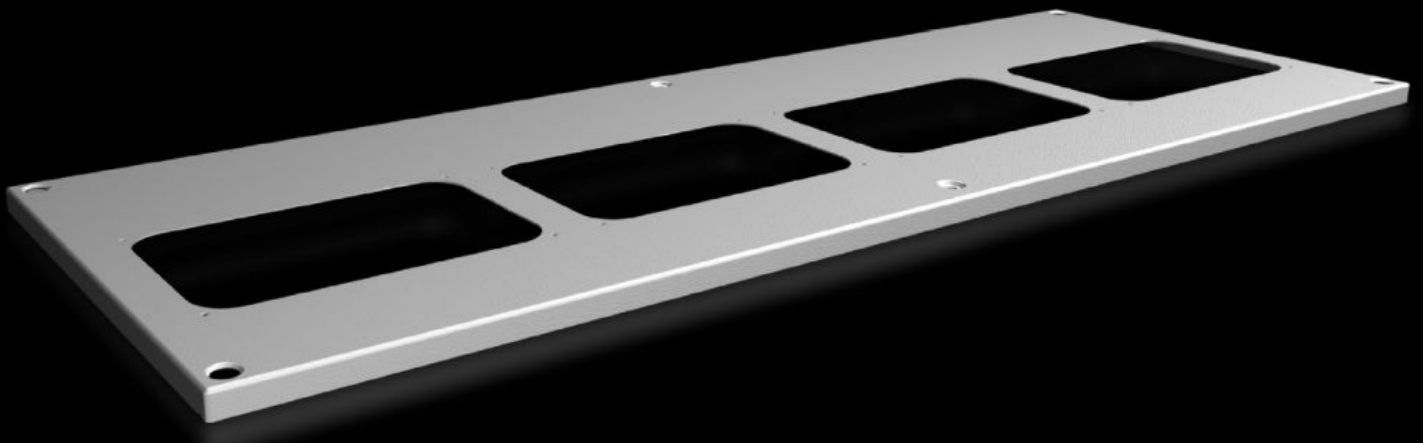


Rittal – The System.

Faster – better – everywhere.



SV 9681.514

Toit pour plaques d'introduction des câbles

État: 21/05/2026 (La source: rittal.com/fr-fr)

ENCLOSURES

POWER DISTRIBUTION

CLIMATE CONTROL

IT INFRASTRUCTURE

SOFTWARE & SERVICES

FRIEDHELM LOH GROUP



SV 9681.514 - Toit pour plaques d'introduction des câbles pour armoires et baies VX, VX IT

Pour les armoires livrées sans toit ou pour remplacer le toit standard d'autres armoires.

Caractéristiques

Référence	SV 9681.514
Description produit	Pour les armoires livrées sans toit ou pour remplacer le toit standard.
Matériau	Tôle d'acier de 1,5 mm
Finition	Laque texturée
Couleur	RAL 7035
Composition de la livraison	Matériel de fixation inclus
Number of required cable entry glands	4
Convient à	Largeur: = 1.100 mm Profondeur: = 400 mm
Unité d'emballage	1 p.
Poids net	4,8 kg
Poids brut	5,2 kg
Empreinte carbone/UE (sortie d'usine)	19,8 kg CO2 eq (Cat B)
Remarque sur la classification de l'empreinte carbone	Catégorie B : empreinte carbone (sortie d'usine) auto-déclarée calculée approximativement sur la base du poids du produit
Numéro du tarif douanier	94039910
ETIM 9	EC000744
ECLASS 8.0	27182405
Description produit	VX Toit, LP : 1100x400 mm, pour plaque d'introduction de câbles

Approbation

Explications

Déclaration de conformité UK