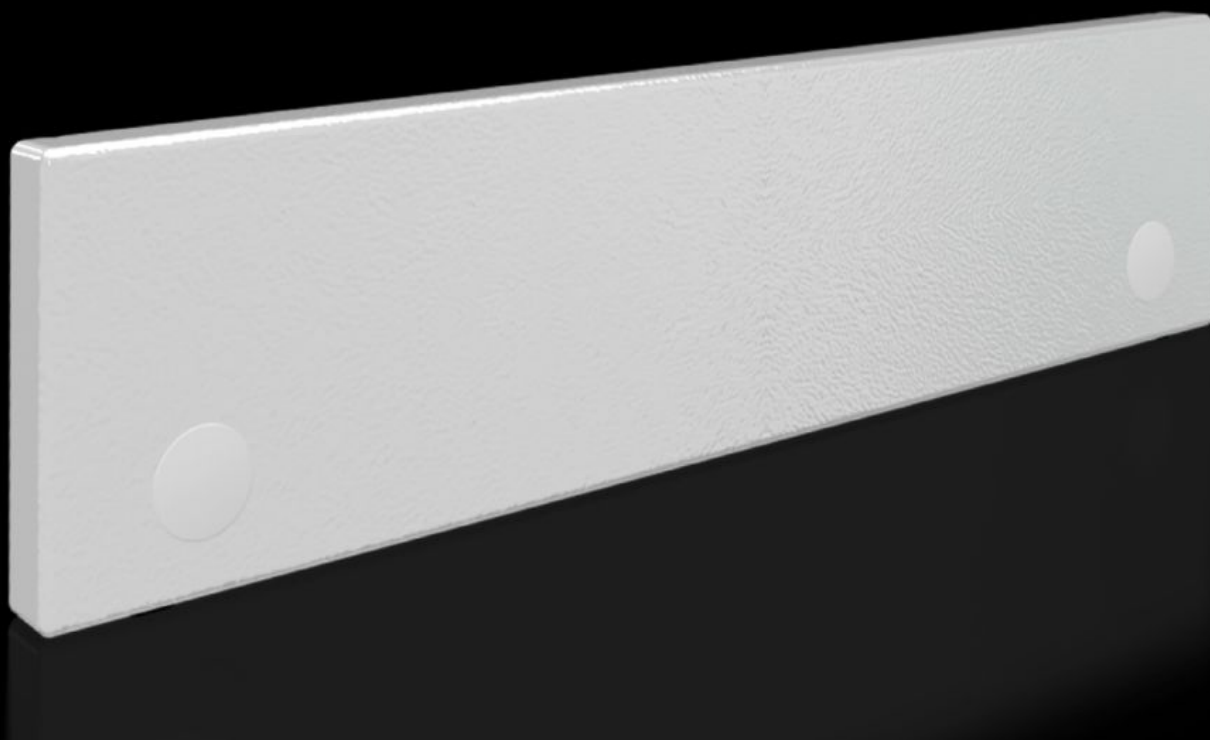
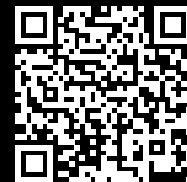


Rittal – The System.

Faster – better – everywhere.



SV 9682.314

**Bandeaux de finition supérieurs
pleins**

État: 2/06/2026 (La source: rittal.com/fr-fr)

ENCLOSURES

POWER DISTRIBUTION

CLIMATE CONTROL

IT INFRASTRUCTURE

SOFTWARE & SERVICES

FRIEDHELM LOH GROUP



SV 9682.314 - Bandeaux de finition supérieurs pleins pour armoires VX

Comme finition supérieure lors de l'utilisation de portes partielles.



Caractéristiques

Référence	SV 9682.314
Modèle	Plein
Description produit	Comme finition supérieure de la configuration modulaire de la face avant lors de l'utilisation de portes partielles. Les caches avant peuvent être démontés de l'extérieur en desserrant les vis. La traverse de séparation nécessaire au montage est livrée avec les portes partielles installées.
Matériau	Tôle d'acier de 1,5 mm
Finition	Laque texturée
Couleur	RAL 7035
Composition de la livraison	Matériel de fixation inclus
Dimensions	Hauteur: 100 mm
Convient à	Largeur: = 400 mm
Unité d'emballage	1 p.
Poids net	1 kg
Poids brut	1,02 kg
Empreinte carbone/UE (sortie d'usine)	3,8 kg CO2 eq (Cat B)

Caractéristiques

Remarque sur la classification de l'empreinte carbone	Catégorie B : empreinte carbone (sortie d'usine) auto-déclarée calculée approximativement sur la base du poids du produit
Numéro du tarif douanier	83024200
ETIM 9	EC000456
ECLASS 8.0	27142423
Description produit	VX Bandeau de finition supérieur, IP 54, LH : 400x100 mm

Approbation

Approbation	UL + C-UL (listed) UL + C-UL - FTTA
Explications	Déclaration de conformité UK