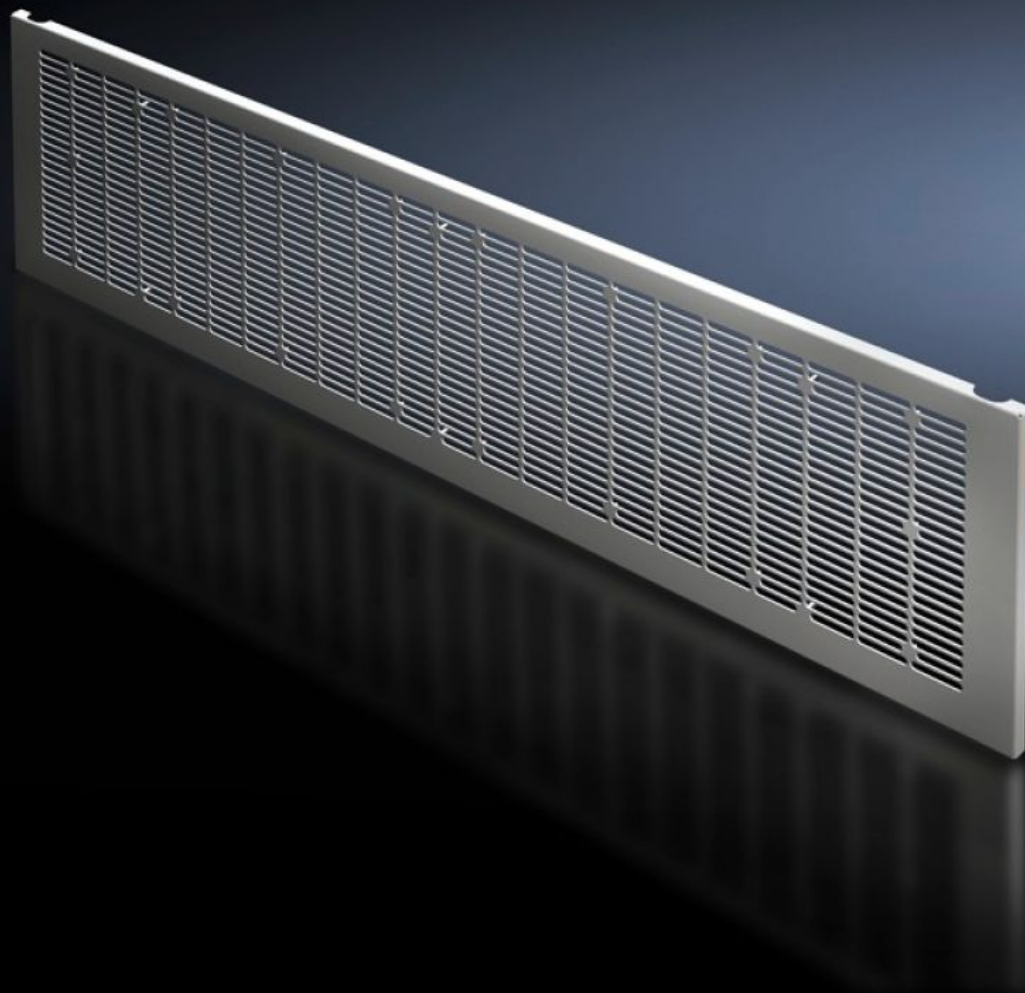


Rittal – The System.

Faster – better – everywhere.



VX 9682.356

Bandeaux de finition inférieurs ajourés

État: 12/02/2026 (La source: rittal.com/fr-fr)

ENCLOSURES

POWER DISTRIBUTION

CLIMATE CONTROL

IT INFRASTRUCTURE

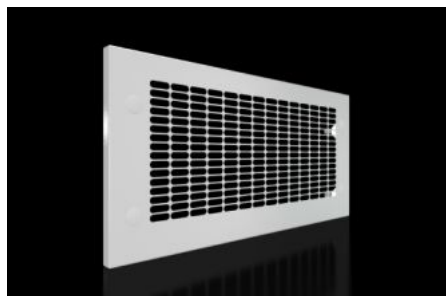
SOFTWARE & SERVICES

FRIEDHELM LOH GROUP



VX 9682.356 - Bandeaux de finition inférieurs ajourés pour armoires VX

Comme finition inférieure lors de l'utilisation de portes partielles.



Caractéristiques

Référence	VX 9682.356
Modèle	avec fente d'aération
Description produit	Comme finition inférieure de l'aménagement modulaire de la face avant lors de l'utilisation de portes partielles. Les caches avant peuvent être démontés de l'extérieur en desserrant les vis.
Matériau	Tôle d'acier de 1,5 mm
Finition	Laque texturée
Couleur	RAL 7035
Composition de la livraison	Cache avant Traverse de séparation Matériel de fixation inclus
Remarque	Dans le cas d'une utilisation des faces avant IP 2X, un toit avec indice de protection IP 2X doit être sélectionné pour la ventilation supérieure.
Dimensions	Hauteur: 300 mm
Convient à	Largeur: = 600 mm
Unité d'emballage	1 p.
Poids net	2.58
Poids brut	2.98

Caractéristiques

Empreinte carbone/UE (sortie d'usine)	11,4 kg CO2 eq (Cat B)
Remarque sur la classification de l'empreinte carbone	Catégorie B : empreinte carbone (sortie d'usine) auto-déclarée calculée approximativement sur la base du poids du produit
Numéro du tarif douanier	83024200
EAN	4028177929814
ETIM 9	EC000456
ECLASS 8.0	27142423

Approbation

Approbation	UL + C-UL (listed) UL + C-UL - FTТА
Explications	Déclaration de conformité UK