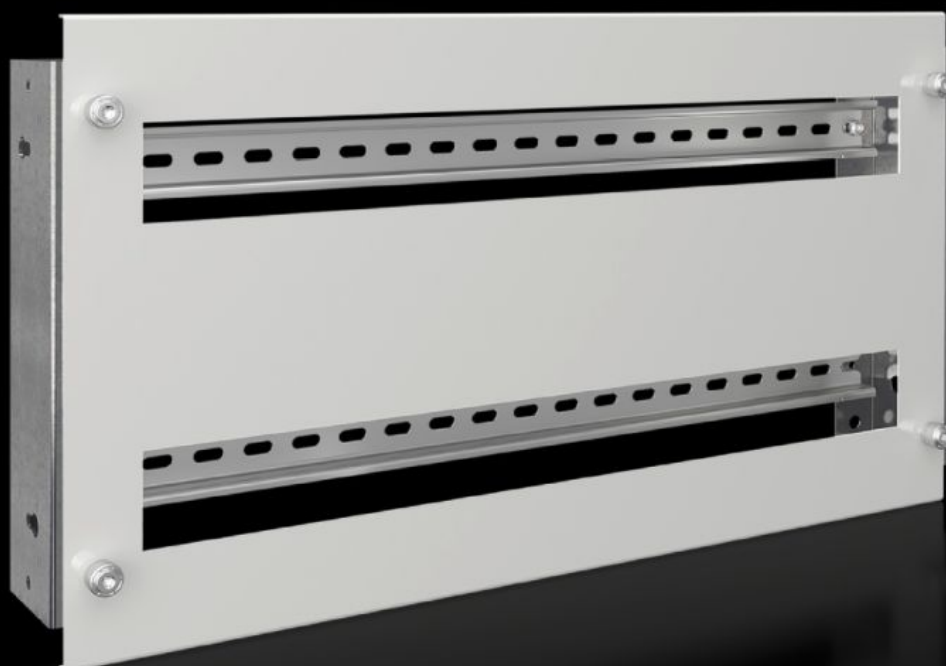
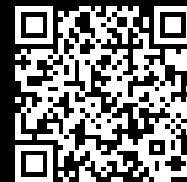


Rittal – The System.

Faster – better – everywhere.



SV 9683.763 Cadres porteurs

État: 1/06/2026 (La source: rittal.com/fr-fr)

ENCLOSURES

POWER DISTRIBUTION

CLIMATE CONTROL

IT INFRASTRUCTURE

SOFTWARE & SERVICES

FRIEDHELM LOH GROUP



SV 9683.763 - Cadres porteurs pour rangées d'appareillages à intégrer

Kit de cadres porteurs pour rangées d'appareillages à intégrer (p. ex. disjoncteurs MCB).

Caractéristiques

Référence	SV 9683.763
Description produit	Kit de cadres porteurs pour rangées d'appareillages à intégrer (p. ex. disjoncteurs à boîtier moulé). Les rails porteurs se fixent sur le panneau latéral du compartiment fonctionnel à l'aide de deux équerres de montage. Le recouvrement se fixe sur le cadre porteur au moyen de vis moletées. Associés avec des cloisons fonctionnelles, des panneaux latéraux et des plaques de montage partielles, les cadres porteurs permettent de réaliser un compartimentage intérieur conforme aux formes 2, 3 ou 4.
Matériau	Cadre porteur : tôle d'acier zinguée d'épaisseur 1,5 mm Recouvrement : tôle d'acier laquée d'épaisseur 1,5 mm
Composition de la livraison	Rails porteurs 2 équerres de montage 1 couvercle avec découpe Matériel de fixation inclus
Pour hauteur de compartiment fonctionnel	300 mm
Convient à	Largeur: = 600 mm
Nombre d'unités de division 17,5 mm	2 x 24
Unité d'emballage	1 p.
Poids net	3 kg
Poids brut	3,14 kg
Empreinte carbone/UE (sortie d'usine)	12 kg CO2 eq (Cat B)

Caractéristiques

Remarque sur la classification de l'empreinte carbone	Catégorie B : empreinte carbone (sortie d'usine) auto-déclarée calculée approximativement sur la base du poids du produit
Numéro du tarif douanier	39269097
ETIM 9	EC002270
ECLASS 8.0	27400613
Description produit	SV VX Cadres porteur 2x24mod. Rail DIN, B=600mm

Approbation

Explications	Déclaration de conformité UK
--------------	------------------------------