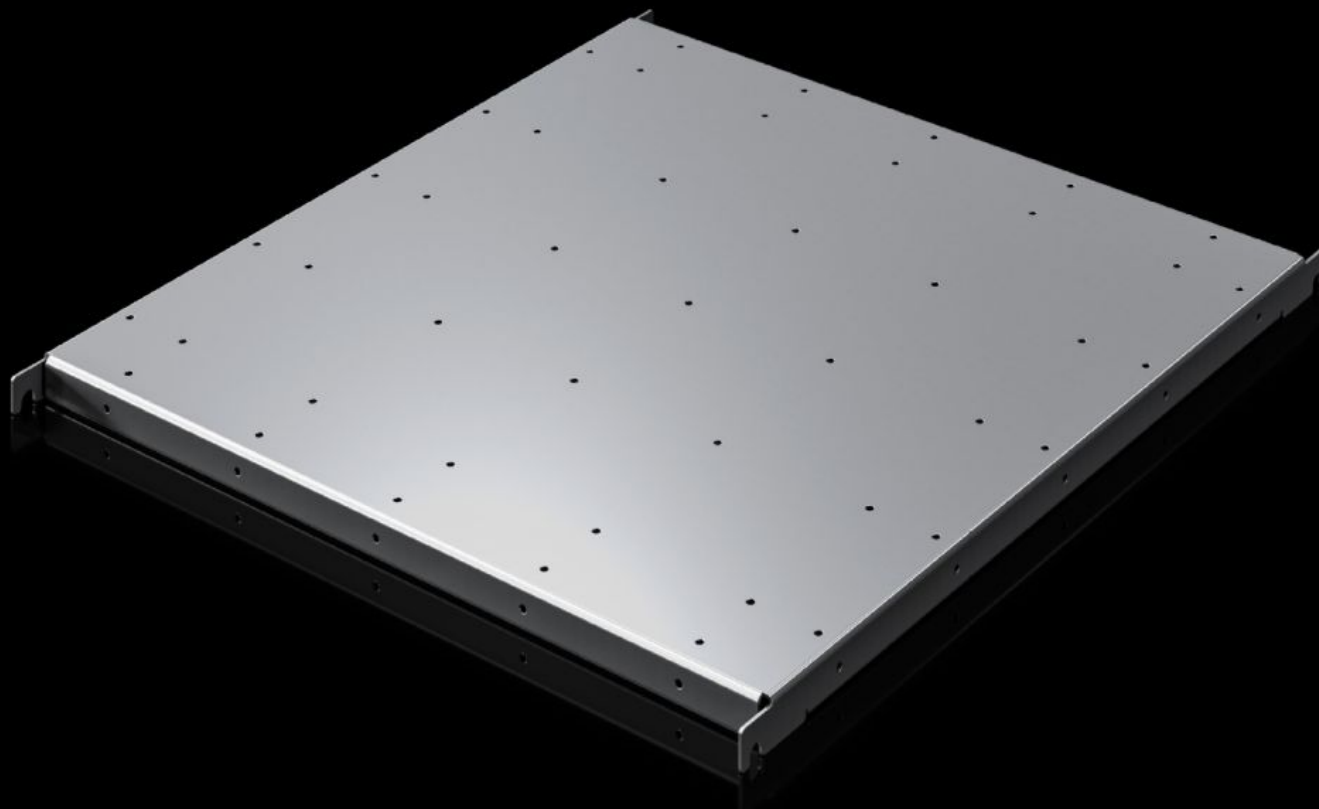


Rittal – The System.

Faster – better – everywhere.



SV 9692.023

Tablette d'appareillage lourd

État: 3/05/2026 (La source: rittal.com/fr-fr)

ENCLOSURES

POWER DISTRIBUTION

CLIMATE CONTROL

IT INFRASTRUCTURE

SOFTWARE & SERVICES

FRIEDHELM LOH GROUP



SV 9692.023 - Tablette d'appareillage lourd VX ESS

Pour recevoir p. ex. des batteries monobloc.

Caractéristiques

| | |
|---|---|
| Référence | SV 9692.023 |
| Matériau | Tôle d'acier zinguée |
| Composition de la livraison | Matériel de fixation inclus |
| Load capacity static | 200 kg 2 000 N |
| Surface utile | Largeur: 709 mm Profondeur: 714 mm |
| Convient à | Largeur: 800 mm Profondeur: 800 mm |
| Unité d'emballage | 1 p. |
| Poids net | 12 kg |
| Poids brut | 12,14 kg |
| Empreinte carbone/UE (sortie d'usine) | 30,78 kg CO2 eq (Cat B) |
| Remarque sur la classification de l'empreinte carbone | Catégorie B : empreinte carbone (sortie d'usine) auto-déclarée calculée approximativement sur la base du poids du produit |
| Numéro du tarif douanier | 94039910 |
| Description produit | VX ESS Tablette d'appareillage pour charges lourdes, L800xP800 mm |