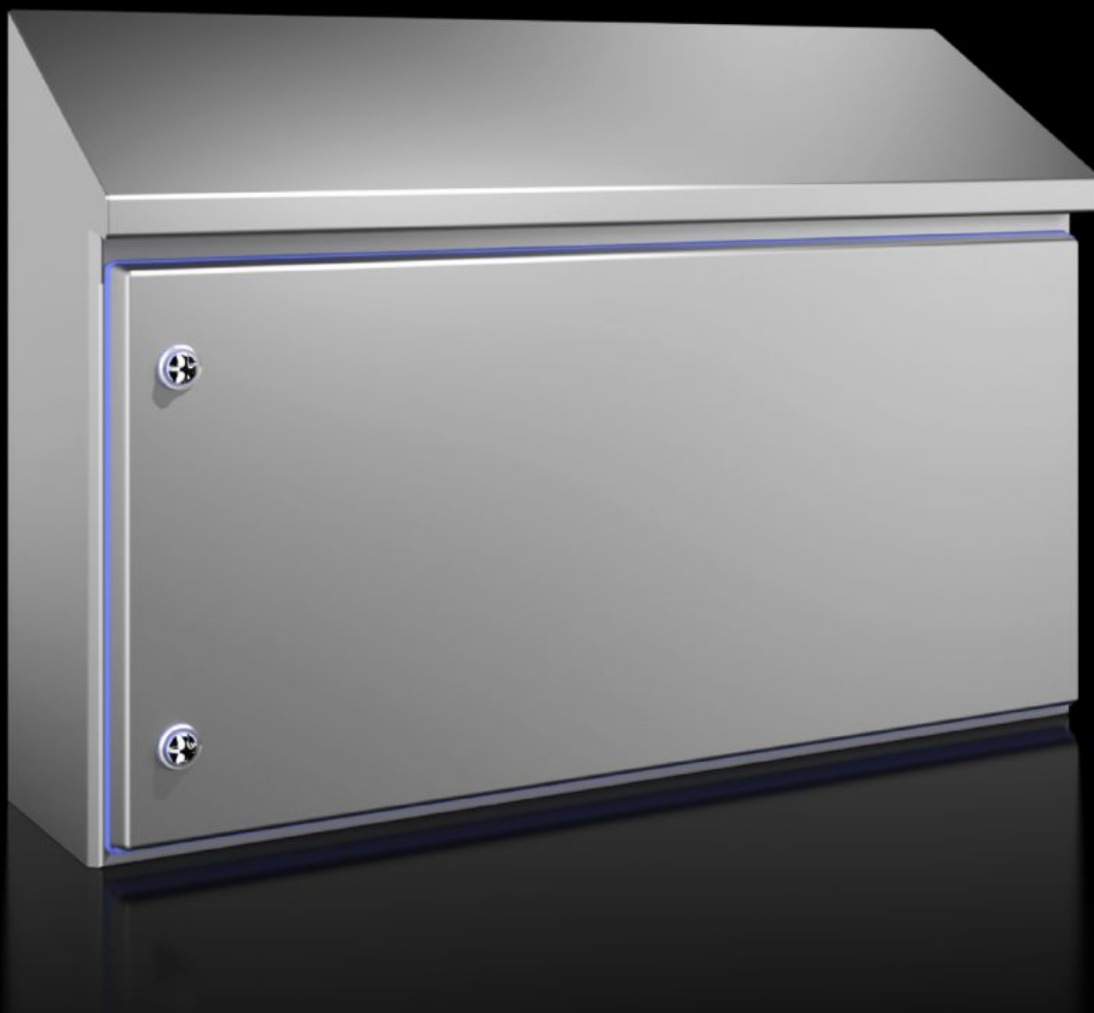


**Rittal – The System.**

Faster – better – everywhere.



**HD 1314.600**

**Egyajtós HD kompakt  
kapcsolószekrény**

Állapot: 2026.06.05. (Forrás: [rittal.com/hu-hu](http://rittal.com/hu-hu))

ENCLOSURES

POWER DISTRIBUTION

CLIMATE CONTROL

IT INFRASTRUCTURE

SOFTWARE & SERVICES

FRIEDHELM LOH GROUP



# HD 1314.600 - Egyajtós HD kompakt kapcsolószekrény

Házmegoldás az élelmiszer- és élvezeti cikk ipar követelményeihez igazítva. A tető 30°-ban előrefelé lejt. A tömítés a kékes színezet miatt jól láthatóan megkülönböztethető



## Jellemzők

Cikkszám	HD 1314.600
Kivitel	Higiénikus megoldású ház
Termékváltozás	Az egyajtós HD kompakt kapcsolószekrény 2020. júniusától a kompakt AX kapcsolószekrény új szerelőlemezével rendelkezik.
Anyag	Ház és ajtó: 1.4301 nemesacél (AISI 304) Szerelőlap: acéllemez HD zárbetét: 1.4404 nemesacél (AISI 316L) Tömítés: szilikon, megfelel a 21 CFR 177.2600 FDA-irányelvnek
Felület	Ház és ajtó: egyirányú csiszolás, 400-es szemcsenagyság, R durvaság $A < 0,8 \mu\text{m}$ Szerelőlap: horganyzott Tömítés: kéken színezett (RAL 5010)
Egységcsomag	Ház körben zárt Ajtó behelyezett tömítéssel Jobb ajtópánt, balra átállítható Szerelőlap
Méret	Szélesség: 810 mm Magasság elől: 430 mm Magasság átul: 549 mm Mélység: 210 mm

# Jellemzők

Szerelőlap mérete (Szé x Ma)	750 mm x 355 mm
Ajtó nyílásszög	125°
Zárak száma	2
IK-kód	IK08
Alapanyag	1.4301 nemesacél (AISI 304)
IP védetség az IEC 60 529 szerint	IP 66 IP X9
Protection category NEMA	NEMA 1 NEMA 3 NEMA 3X NEMA 4 NEMA 4X NEMA 12 NEMA 13
Type rating az UL 50E szerint	Type 1 3 típus Type 3X Type 4 Type 4X 12-es típus Type 13
Csomagolási egység	1 db
Nettó tömeg	25 kg
Bruttó tömeg	26 kg
PCF/VE (Cradle to Gate)	84,57
Vámtarifaszám	94032080
ETIM 9	EC000261
ETIM 8	EC000261
ECLASS 8.0	27180101
Termékleírás	HD SZEKRÉNY, 1.4301, 810x430(549)x210mm

# Jóváhagyások

---

Jóváhagyások	UL + C-UL (listed)
Magyarázatok	Megfelelőségi nyilatkozat Megfelelőségi nyilatkozat UK PCF-declaration

---