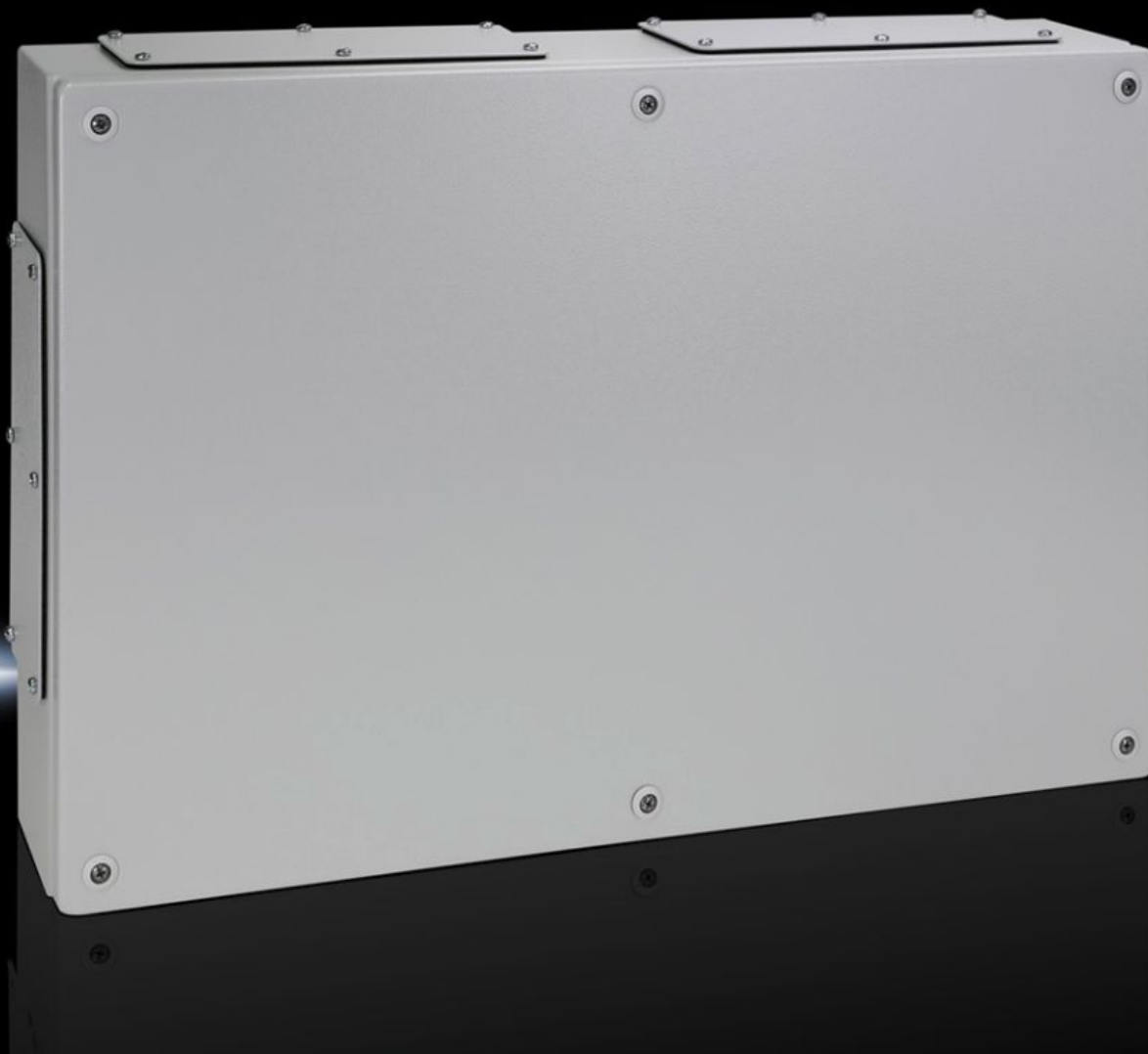


# Rittal – The System.

Faster – better – everywhere.



## KL 1540.510

## KL sorkapocsszekrények

Állapot: 2026.05.13. (Forrás: [rittal.com/hu-hu](http://rittal.com/hu-hu))

ENCLOSURES

POWER DISTRIBUTION

CLIMATE CONTROL

IT INFRASTRUCTURE

SOFTWARE & SERVICES

FRIEDHELM LOH GROUP



# KL 1540.510 - KL sorkapocsszekrények peremes

Lakkozott ház acéllemez fedéllel, bevezető lemezzel. IP 55 védelem.



## Jellemzők

Cikkszám	KL 1540.510
Anyag	Ház: acéllemez Fedél: acéllemez, körbefutó habosított poliuretán tömítés
Felület	Ház és tető: mártóalapozott, kívül porszórt, struktúralakk
Szín	RAL 7035
Egységcsomag	Ház fedéllel Gyorszár műanyag hüvellyel Peremes acéllemezek tömítésekkel és rögzítési segédanyagokkal
Protection category NEMA	NEMA 12
IP védelem EN 60 529 szerint	IP 55
IK-kód	IK08
Méret	Szélesség: 600 mm Magasság: 400 mm Mélység: 120 mm
Fedél anyagvastagság	1,25 mm
Ház anyagvastagság	1,38 mm
Kábelbevezető lemezek	: 1 + 1 Size of gland plate for bus enclosures, position left/right: 2 : 2 + 2 Size of gland plate for bus enclosures, position top/bottom: 2

## Jellemzők

---

Alapanyag	Acéllemez
Csomagolási egység	1 db
Nettó tömeg	8,66 kg
Bruttó tömeg	9,316 kg
Vámtarifaszám	73269098
ECLASS 8.0	27180101
Termékleírás	KL CSATL.DOBOZ,KIV.,TAK.LAP, 600X400X120

## Jóváhagyások

---

Jóváhagyások	Bureau Veritas DNV Lloyds Register UL + C-UL (listed)
Magyarázatok	Megfelelőségi nyilatkozat UK