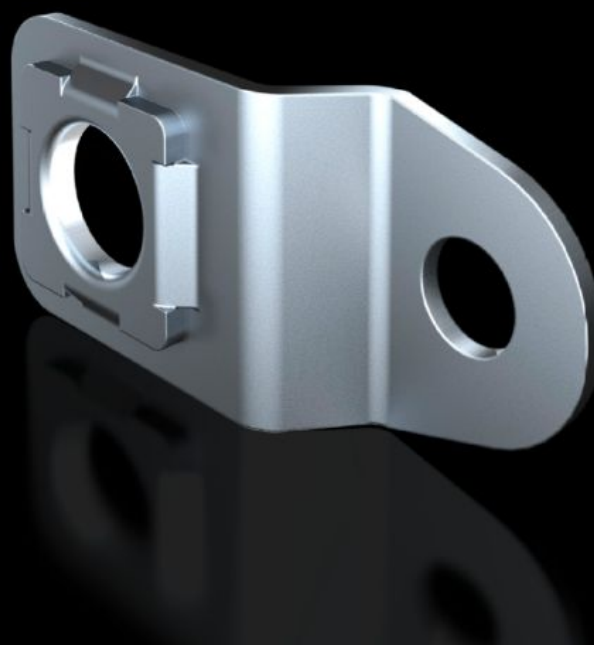


Rittal – The System.

Faster – better – everywhere.



SZ 1590.010

Fali rögzítőfül

Állapot: 2026.03.16. (Forrás: rittal.com/hu-hu)

ENCLOSURES

POWER DISTRIBUTION

CLIMATE CONTROL

IT INFRASTRUCTURE

SOFTWARE & SERVICES

FRIEDHELM LOH GROUP



SZ 1590.010 - Fali rögzítőfül acéllemez AX-hez, acéllemez KX-hez, AX IT-hoz, EL-hez

AX és KX acéllemez házak rögzítéséhez.

Jellemzők

Cikkszám	SZ 1590.010
Termékleírás	AX és KX acéllemez házak rögzítéséhez.
Előnyei	Közvetlen felcsavarozás hátulról önmetsző csavarral a ház tartónyílásába
Anyag	Acéllemez, horganyzott
Egységcsomag	Rögzítési segédanyagokkal együtt
Fal távolsága	10 mm
Használható	Házípus: Acéllemez AX Acéllemez KX AX fali ház, 3 részes
Type rating az UL 50E szerint	Type 1 Type 3R Type 4 12-es típus
Csomagolási egység	4 db
Nettó tömeg	0,132 kg
Bruttó tömeg	0,168 kg
PCF/VE (Cradle to Gate)	0,5 kg CO2 eq (Cat B)
Megjegyzés a PCF osztályhoz	B kategória: PCF érték (Cradle to Gate) a termék tömege alapján közelítőleg kiszámítva, önbevallás alapján
Vámtarifaszám	83025000
ETIM 9	EC002625
ETIM 8	EC002625
ECLASS 8.0	27189234

Jellemzők

Termékleírás

SZ FALI RÖGZÍTŐFÜL, AX/KX-HEZ, wall distance: 10 mm

Jóváhagyások

Jóváhagyások

DNV-GL
UL + C-UL - FTTA