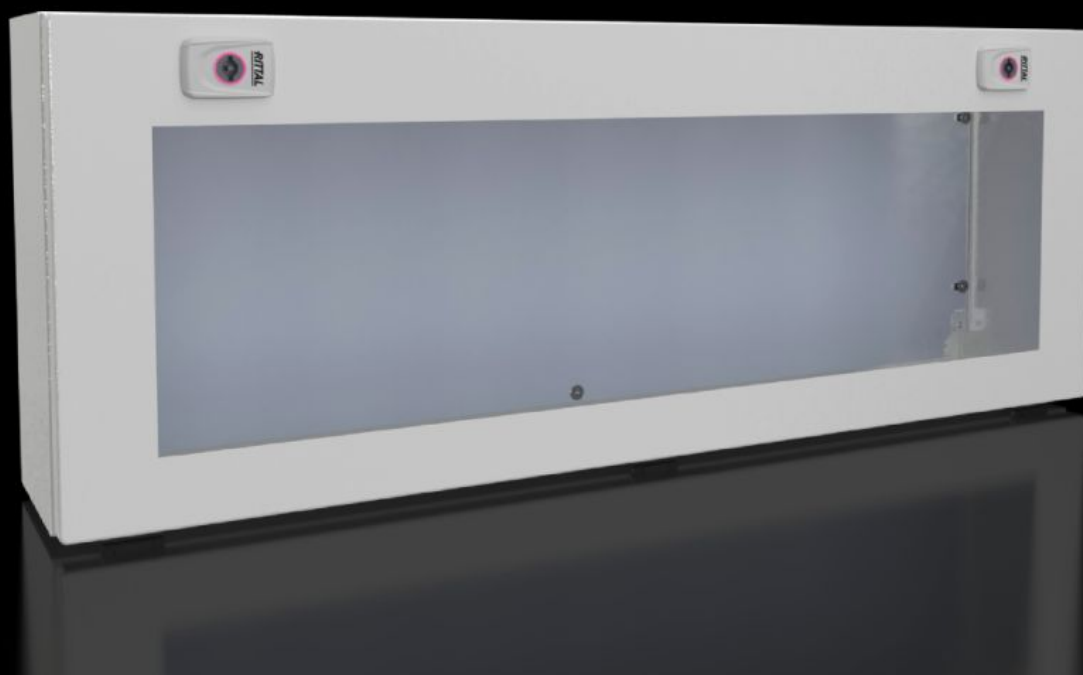


Rittal – The System.

Faster – better – everywhere.



KX 1613.100

KX busz ház, acéllemez, kéttollú betéttel

Állapot: 2026.06.06. (Forrás: rittal.com/hu-hu)

ENCLOSURES

POWER DISTRIBUTION

CLIMATE CONTROL

IT INFRASTRUCTURE

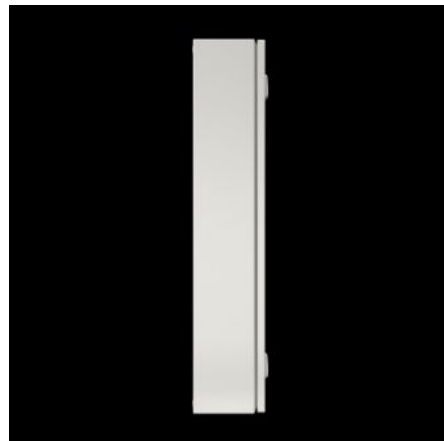
SOFTWARE & SERVICES

FRIEDHELM LOH GROUP



KX 1613.100 - KX busz ház, acéllemez, kéttollú betéttel

Acéllemez faliszekrény, tetővel és üveglappal. Védelem: IP 65 / NEMA 12. Szinte bármely gyártó busz-modulainak és érzékelőinek beépítéséhez.



Jellemzők

Cikkszám	KX 1613.100
Kivitel	ablakkal
Anyag	Ház: acéllemez Fedél: acéllemez, körbefutó habosított poliuretán tömítés Ablak: polikarbonát, 4 mm Szerelőlap: acéllemez, horganyzott
Felület	Ház és tető: mártóalapozott, kívül porszórt, struktúralakk
Szín	RAL 7035
Egységcsomag	Ház zsanérozott fedéllel Üveglappal a fedélben Szerelőlap 3 mm-es elforduló zár kéttollú zárbetéttel
Protection category NEMA	NEMA 1 NEMA 12
IP védelem EN 60 529 szerint	IP 65
Type rating az UL 50E szerint	Type 1 12-es típus
IK-kód	IK08

Jellemzők

Méret	Szélesség: 800 mm Magasság: 300 mm Mélység: 155 mm
Fedél anyagvastagság	1,25 mm
Ház anyagvastagság	1,25 mm
Szerelőlap anyagvastagsága	2 mm
Alapanyag	Acéllemez
Csomagolási egység	1 db
Nettó tömeg	12 kg
Bruttó tömeg	12,111 kg
PCF/VE (Cradle to Gate)	40,9 kg CO2 eq (Cat B)
Megjegyzés a PCF osztályhoz	B kategória: PCF érték (Cradle to Gate) a termék tömege alapján közelítőleg kiszámítva, önbevallás alapján
Vámtarifaszám	84879059
ETIM 9	EC000261
ETIM 8	EC000261
ECLASS 8.0	27180101
Termékleírás	KX busz ház, SzéxMaxMé: 800x300x155 mm, szerelőlappal, elforduló zárral

Jóváhagyások

Jóváhagyások	C-UL
--------------	------