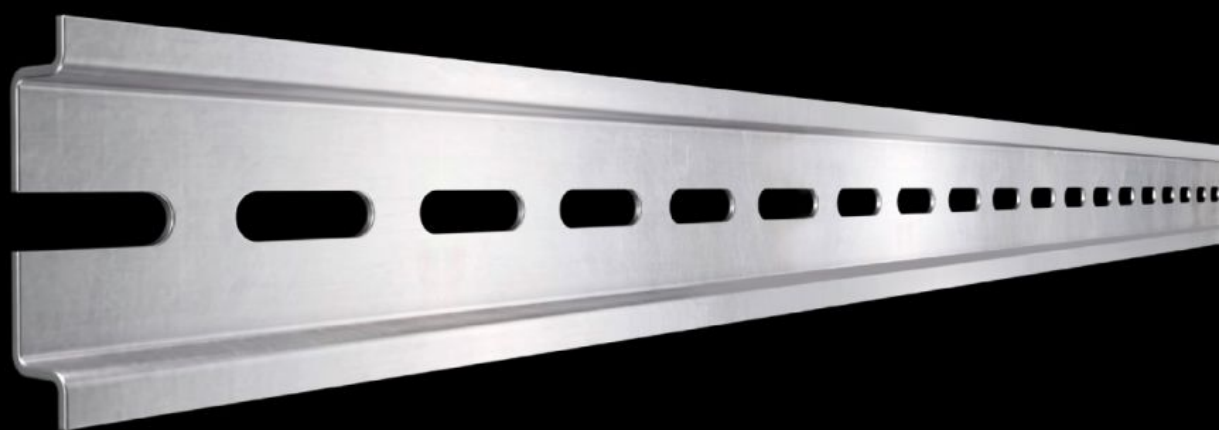


# Rittal – The System.

Faster – better – everywhere.



## SZ 2317.000

## Tartósín TH 35/7,5

Állapot: 2026.07.07. (Forrás: [rittal.com/hu-hu](http://rittal.com/hu-hu))

ENCLOSURES

POWER DISTRIBUTION

CLIMATE CONTROL

IT INFRASTRUCTURE

SOFTWARE & SERVICES

FRIEDHELM LOH GROUP



# SZ 2317.000 - Tartósín TH 35/7,5 EN 60 715 szerint

A hossz a ház szélességéhez igazítva.



## Jellemzők

Cikkszám	SZ 2317.000
Kivitel	TH 35/7,5
Termékleírás	A hossz a ház szélességéhez igazítva.
Anyag	Acéllemez
Felület	Horganyzott
Tartósín hossz	387 mm
Használható	Házípus: AX KX AE KL KL-HD Szélesség: = 400 mm
Csomagolási egység	10 db
Nettó tömeg	1,08 kg
Bruttó tömeg	1,251 kg
PCF/VE (Cradle to Gate)	4,8 kg CO2 eq (Cat B)
Megjegyzés a PCF osztályhoz	B kategória: PCF érték (Cradle to Gate) a termék tömege alapján közelítőleg kiszámítva, önbevallás alapján
Vámtarifaszám	73269098
ETIM 9	EC001285

# Jellemzők

---

ETIM 8	EC001285
ECLASS 8.0	27189234
Termékleírás	TH 35/15 SZ Tartósín az EN 60 715 szerint 400 mm szélességhez, hossz 387 mm

---