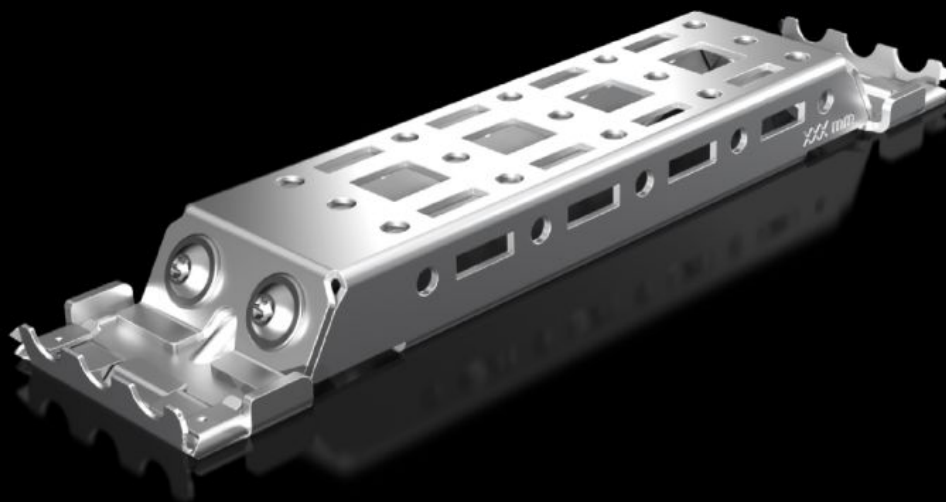


# Rittal – The System.

Faster – better – everywhere.



## AX 2394.210

## Sín AX belső kiépítéshez

Állapot: 2026.05.12. (Forrás: [rittal.com/hu-hu](http://rittal.com/hu-hu))

ENCLOSURES

POWER DISTRIBUTION

CLIMATE CONTROL

IT INFRASTRUCTURE

SOFTWARE & SERVICES

FRIEDHELM LOH GROUP



# AX 2394.210 - Sín AX belső kiépítéshez

Szekrénybe történő beszereléshez, mechanikai megmunkálás nélkül. A szerelés az oldal- és tetőfelületekre lehetséges. További szerelési felületet biztosít pl. 23 x 64 mm-es VX rendszersín, 14 x 39 mm-es VX rendszersín, kapcsolószekrény világítás, ajtókapcsoló, ajtóreteszelés, VX kábeltartó és tartósínek számára.



## Jellemzők

Cikkszám	AX 2394.210
Termékleírás	Szekrénybe történő beszereléshez, mechanikai megmunkálás nélkül. A beszerelés lehetséges oldalsó-, fenéklemez- és tetőfelületekre a szekrényben található bütykökre. Variálható 2 rendszer-lyuksorral, további szerelési felületet biztosít pl. az alábbiakhoz: 14 x 39 mm-es rendszersín, kapcsolószekrény-lámpák, ajtókapcsolók, ajtóreteszelés, gégecső-tartó.
Előnyei	Modulrendszer AX-hez Kompatibilis a VX25 rendszertartozékokkal Időmegtakarítás a fúrásmentes szerelés révén A ház védettségi szintje megmarad (nincs szükség mechanikai munkavégzésre) Automatikus potenciálkiegyenlítés Nagyobb teherbírás és stabilitás
Anyag	Acéllemez
Felület	Horganyzott
Egységcsomag	Sín AX belső kiépítéshez Adapter Rögzítési segédanyagokkal együtt
Megjegyzés	A LED rendszervilágítás, bármely 23 x 64 mm-es VX rendszersín vagy szerelő szögidom beépítéséhez szükséges

# Jellemzők

Használható	Házípus: AX Mélység: = 210 mm
Csomagolási egység	4 db
Nettó tömeg	0,8 kg
Bruttó tömeg	0,9 kg
Vámtarifaszám	73269098
ETIM 9	EC002620
ETIM 8	EC002620
ECLASS 8.0	27189234
Termékleírás	AX sín belső kiépítéshez, 210 mm mélységhez