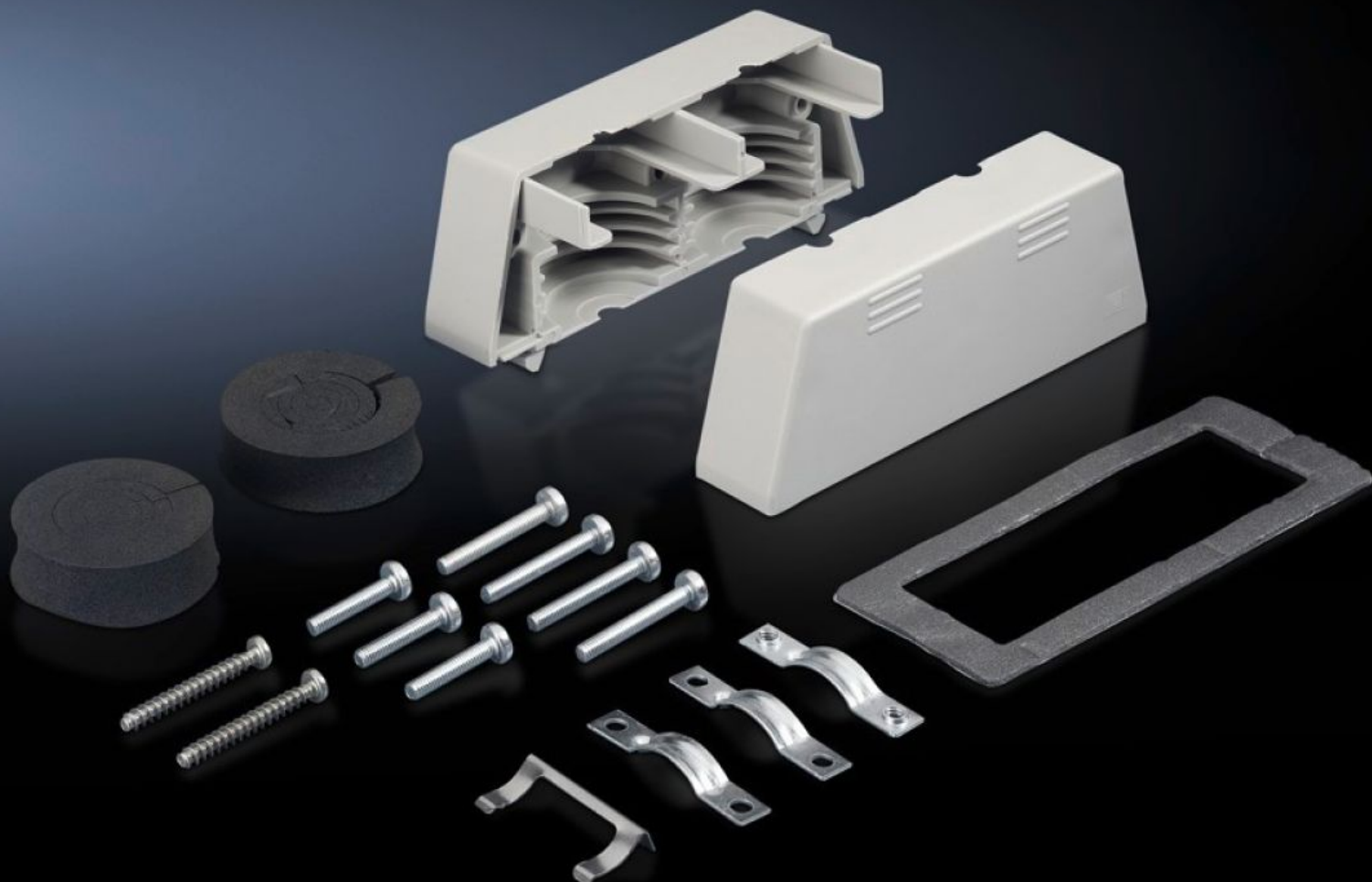


Rittal – The System.

Faster – better – everywhere.



SZ 2400.000 Csatlakozóátvezetés

Állapot: 2026.04.04. (Forrás: rittal.com/hu-hu)

ENCLOSURES

POWER DISTRIBUTION

CLIMATE CONTROL

IT INFRASTRUCTURE

SOFTWARE & SERVICES

FRIEDHELM LOH GROUP



SZ 2400.000 - Csatlakozóátvezetés csatlakozó- kitörésekhez (24 pólusú)

Két előszerelt kábel átvezetésére a csatlakozó-kitörésen keresztül anélkül, hogy a csatlakozót szét kelljen szerelni.

Jellemzők

Cikkszám	SZ 2400.000
Termékleírás	Két előszerelt kábel átvezetésére a csatlakozó-kitörésen keresztül anélkül, hogy a csatlakozót szét kelljen szerelni.
Anyag	Ház: Műanyag Bilincsek: acéllemez
Felület	Bilincsek: horganyzott
Egységcsomag	2 félbilincs Rögzítőkapocs Rögzítési segédanyagokkal együtt
Méret	Szélesség: 142 mm Magasság: 50 mm Mélység: 54 mm
Kábel Ø	8 - 36 mm
Csomagolási egység	1 db
Nettó tömeg	0,27 kg
Bruttó tömeg	0,291 kg
PCF/VE (Cradle to Gate)	1,1 kg CO2 eq (Cat B)
Megjegyzés a PCF osztályhoz	B kategória: PCF érték (Cradle to Gate) a termék tömege alapján közelítőleg kiszámítva, önbevallás alapján
Vámtarifaszám	39269097
ETIM 9	EC000211
ETIM 8	EC000211
ECLASS 8.0	27142421

Jellemzők

Termékleírás

KÁBELFED DUGALJ-KIMENETNÉL (24/26 PÓLUSÚ)