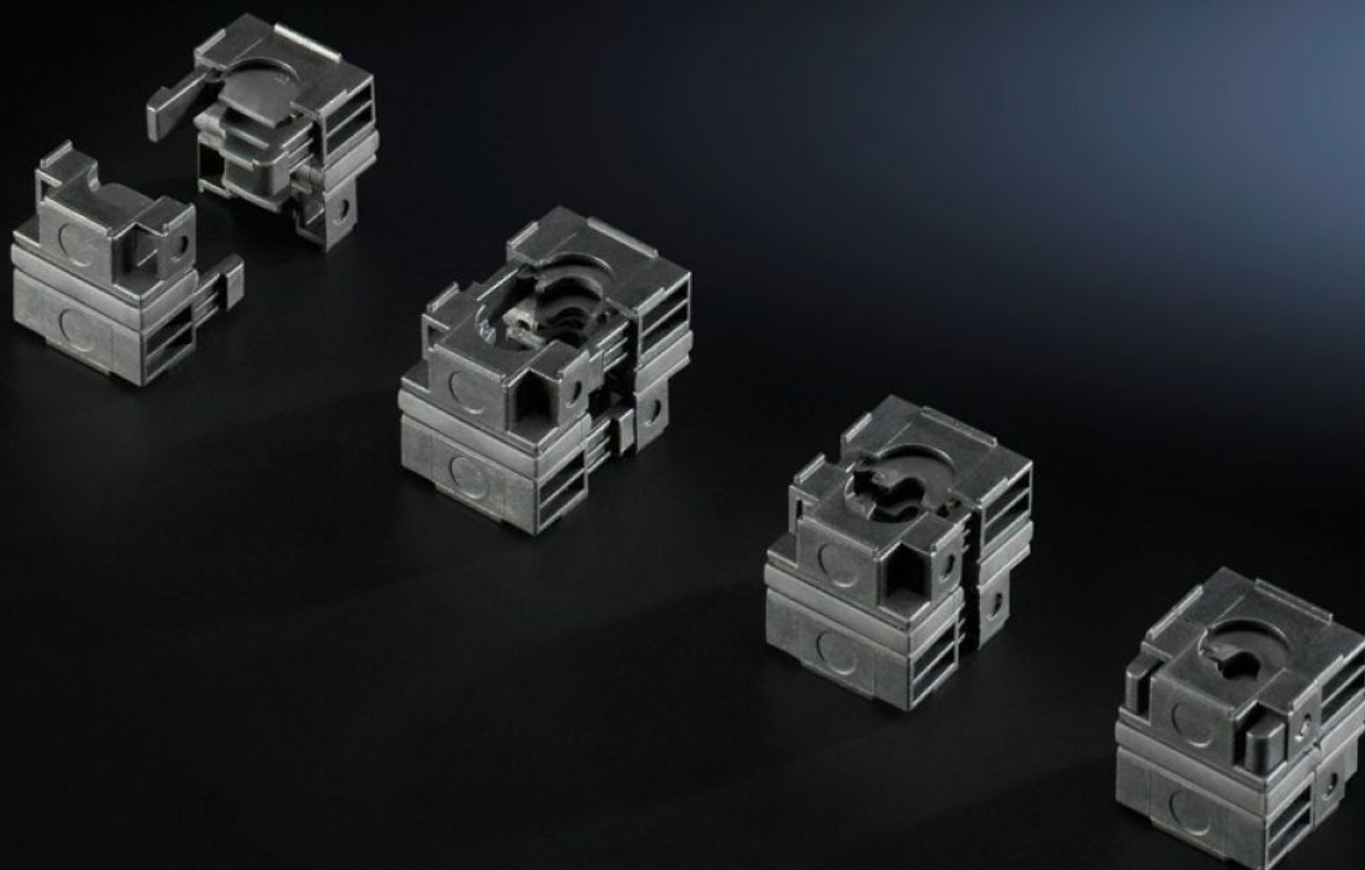


# Rittal – The System.

Faster – better – everywhere.



## SZ 2400.920 Tömítőmodulok

Állapot: 2026.05.23. (Forrás: [rittal.com/hu-hu](http://rittal.com/hu-hu))

ENCLOSURES

POWER DISTRIBUTION

CLIMATE CONTROL

IT INFRASTRUCTURE

SOFTWARE & SERVICES

FRIEDHELM LOH GROUP



# SZ 2400.920 - Tömítőmodulok tömítőkerethez

Kábelek és vezetékek tömítéséhez a tömítő kerettel. A 20 x 20 mm-es és 40 x 40 mm-es tömítőmodulok kombinálhatók.

## Jellemzők

Cikkszám	SZ 2400.920
Kivitel	20 x 20 mm tömítőmodulok
Termékleírás	Kábelek és vezetékek tömítéséhez a tömítő kerettel. A 20 x 20 mm-es és 40 x 40 mm-es tömítőmodulok kombinálhatók.
Előnyei	A tömítőmodulok biztonságosan a kábelhez rögzülnek
Anyag	Kemény burok: Poliamid Tömítés: TPE 2
Megjegyzés	1 db 40 x 40 mm-es tömítőmodul $\boxtimes$ 4 db 20 x 20 mm-es tömítőmodul
IP védetség az IEC 60 529 szerint	IP 64
Kábel $\varnothing$	4 - 6 mm
Csomagolási egység	10 db
Nettó tömeg	0,05 kg
Bruttó tömeg	0,07 kg
Vámtarifaszám	39269097
ETIM 9	EC000441
ETIM 8	EC000441
ECLASS 8.0	27149109
Termékleírás	CSATLAKOZÓ-ÁTVEZETÉS TÖMITŐMODUL,20x20MM