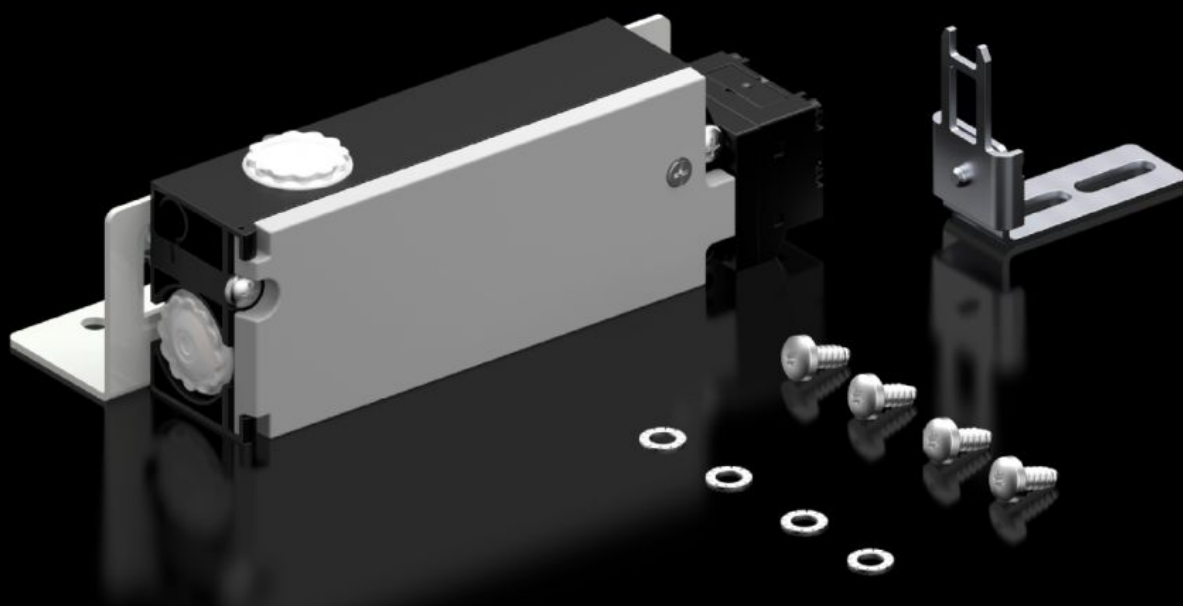


# Rittal – The System.

Faster – better – everywhere.



## SZ 2418.000

# Biztonsági reteszelés

Állapot: 2026.06.04. (Forrás: [rittal.com/hu-hu](http://rittal.com/hu-hu))

ENCLOSURES

POWER DISTRIBUTION

CLIMATE CONTROL

IT INFRASTRUCTURE

SOFTWARE & SERVICES

FRIEDHELM LOH GROUP



# SZ 2418.000 - Biztonsági reteszelés

Ajtókhoz, a bekapcsolt főkapcsoló esetén feszültség alatt levő egységek érintésvédelmére.

## Jellemzők

Cikkszám	SZ 2418.000
Termékleírás	Ajtókhoz, a bekapcsolt főkapcsoló mellett feszültség alatt levő egységek érintésvédelmére.
Működési elv	Az ajtó reteszélése a főkapcsoló bekapcsolt állapota mellett. Feszültség alá helyezés zárt ajtónál. A reteszelő mágnes felügyelete további záróérintkezővel.
Egységcsomag	Reteszelés Működtető Tartó-szögidom Rögzítési segédanyag
Szerelési utasítás	Kétajtós szekrényeknél az átfedő ajtóhoz a "Kapcsolószekrény ajtaja zárva" jelzéshez az ajtóhelyzet-kapcsoló szükséges
Használható	Házípus: VX Házípus: VX SE Házípus: TS Házípus: AX
Névleges teljesítmény Pel	egyenáram esetén: 8 W
Névleges üzemi feszültség	24 V (DC)
Névleges szigetelési feszültség	400 V AC
Fázis fázissal szembeni névleges lökőfeszültség-állósága	4000 V AC
Csomagolási egység	1 db
Nettó tömeg	0,76 kg
Bruttó tömeg	0,847 kg
Vámtarifaszám	85365019
ETIM 9	EC002626

## Jellemzők

---

ETIM 8	EC002626
ECLASS 8.0	27189266
Termékleírás	BIZT.AJTÓRET.1 AJTÓS SZEKR-HEZ,24VDC

---

## Jóváhagyások

---

Jóváhagyások	CSA UL
Magyarázatok	Megfelelőségi nyilatkozat Megfelelőségi nyilatkozat UK

---