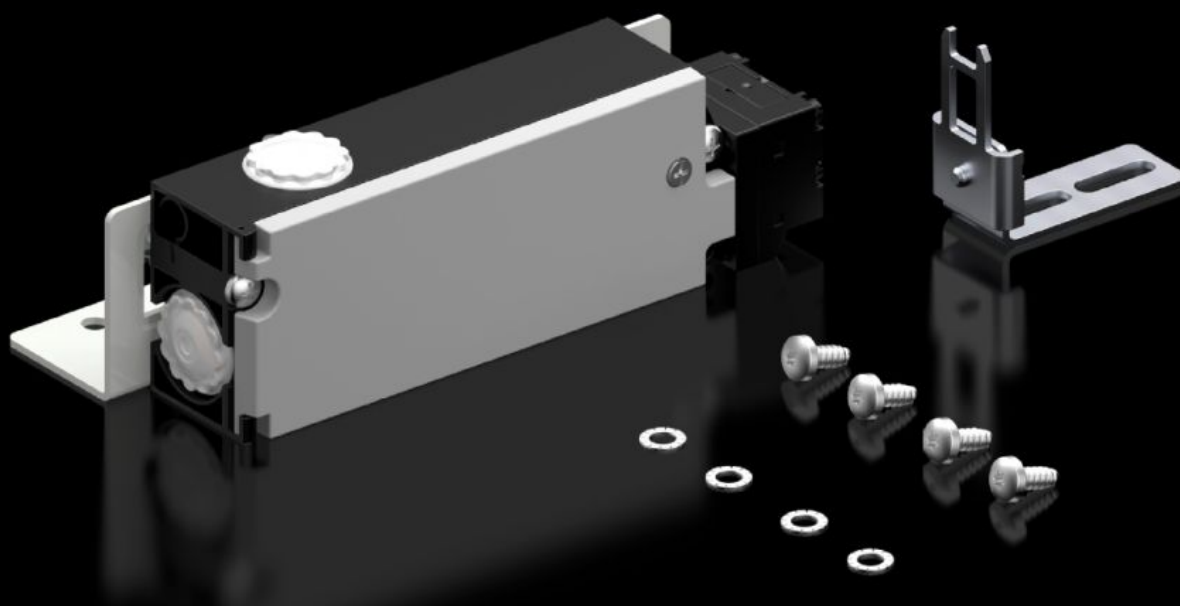
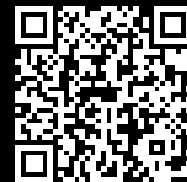


Rittal – The System.

Faster – better – everywhere.



SZ 2419.000

Biztonsági reteszelés

Állapot: 2026.06.01. (Forrás: rittal.com/hu-hu)

ENCLOSURES

POWER DISTRIBUTION

CLIMATE CONTROL

IT INFRASTRUCTURE

SOFTWARE & SERVICES

FRIEDHELM LOH GROUP



SZ 2419.000 - Biztonsági reteszelés

Ajtókhoz, a bekapcsolt főkapcsoló esetén feszültség alatt levő egységek érintésvédelmére.

Jellemzők

Cikkszám	SZ 2419.000
Termékleírás	Ajtókhoz, a bekapcsolt főkapcsoló mellett feszültség alatt levő egységek érintésvédelmére.
Működési elv	Az ajtó reteszélése a főkapcsoló bekapcsolt állapota mellett. Feszültség alá helyezés zárt ajtónál. A reteszelő mágnes felügyelete további záróérintkezővel.
Egységcsomag	Reteszelés Működtető Tartó-szögidom Rögzítési segédanyag
Szerelési utasítás	Kétajtós szekrényeknél az átfedő ajtóhoz a "Kapcsolószekrény ajtaja zárva" jelzéshez az ajtóhelyzet-kapcsoló szükséges
Használható	Házípus: VX Házípus: VX SE Házípus: TS Házípus: AX
Névleges teljesítmény Pel	50 Hz esetén: 8 VA 60 Hz esetén: 8 VA
Névleges üzemi feszültség	120 V
Névleges szigetelési feszültség	400 V AC
Fázis fázissal szembeni névleges lökőfeszültség-állósága	4000 V AC
Csomagolási egység	1 db
Nettó tömeg	0,7 kg
Bruttó tömeg	0,819 kg
Vámtarifaszám	85365080
ETIM 9	EC002626

Jellemzők

ETIM 8	EC002626
ECLASS 8.0	27189266
Termékleírás	SZ BIZTONSÁGI RETESZELÉS 120 V AC 8 VA

Jóváhagyások

Jóváhagyások	CSA UL
Magyarázatok	Megfelelőségi nyilatkozat Megfelelőségi nyilatkozat UK
