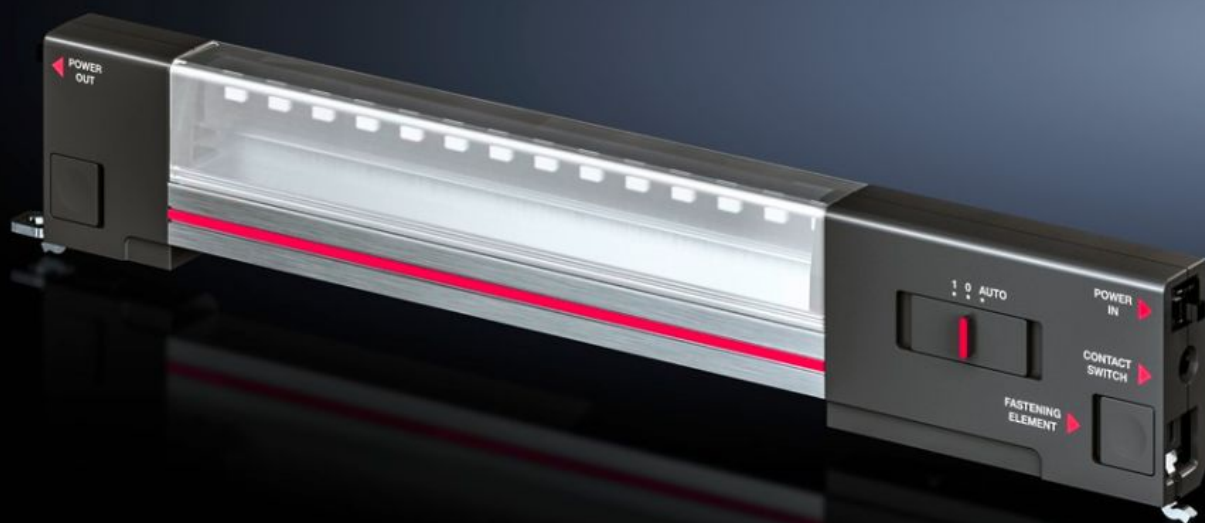


Rittal – The System.

Faster – better – everywhere.



SZ 2500.110 LED rendszer-világítótest

Állapot: 2026.06.20. (Forrás: rittal.com/hu-hu)

ENCLOSURES

POWER DISTRIBUTION

CLIMATE CONTROL

IT INFRASTRUCTURE

SOFTWARE & SERVICES

FRIEDHELM LOH GROUP



SZ 2500.110 - LED rendszer-világítótest

LED rendszer-világítótest - az első világítótest kifejezetten kapcsolószekrényekbe! A leginnovatívabb LED technológia visz még több fényt a legeldugottabb sarkokba is.



Jellemzők

Cikkszám	SZ 2500.110
Kivitel	dugalj nélkül
Előnyei	Optimális megvilágítás az egész kapcsolószekrényben Rácsíptethető, csavaros vagy mágneses rögzítéssel Megfelelő felszereltség minden alkalmazási lehetőséghez
Kivitel	dugalj nélkül
Anyag	Világítótest háza: extrudált alumínium Világítótest fedél: polikarbonát Világítótestvégek: PC-ABS
Szín	Ház: RAL 7016
Egységcsomag	Rögzítőcsavarokkal együtt
Névleges teljesítmény	7 W
Csatlakozási lehetőségek	Betáplálás, 2 pólusú Átmenő huzalozás, 2 pólusú Ajtóhelyzet-kapcsoló
Védelmi osztály	II (védőszigetelt)

Jellemzők

Világítótest szerelési mód	Csavarozás Csipeszrögzítés Mágneses rögzítés (tartozék)
Beépítési lehetőségek	Az AX szekrényekbe történő rögzítéshez az AX-hez való belső sín és szerelőidom szükséges Közvetlenül a szekrényprofilra 25 mm-es méretraszterben
Fényáram	600 lm
Fény színe	4000 K (semleges fehér)
Megjegyzés	A csatlakozó tartozékokat külön kell megrendelni
Méret	Szélesség: 337 mm Magasság: 55 mm Mélység: 23 mm
Üzemi hőmérséklettartomány	-20 °C...55 °C
Névleges üzemi feszültség	100 V - 230 V, 1~, 50 Hz/60 Hz
IP védettség az IEC 60 529 szerint	IP 20
Csomagolási egység	1 db
Nettó tömeg	0,263 kg
Bruttó tömeg	0,351 kg
PCF/VE (Cradle to Gate)	7,4
Vámtarifaszám	94054990
ETIM 9	EC000321
ETIM 8	EC000321
ECLASS 8.0	27189241
Termékleírás	SZ LED rendszer-világítótest, 600 Lumen, Ho: 337 mm, 100-230 V

Jóváhagyások

Jóváhagyások

Jóváhagyások

CCC exception letter
ENEC
30 - KC Korea

Magyarázatok

Megfelelőségi nyilatkozat
Megfelelőségi nyilatkozat UK
PCF-declaration