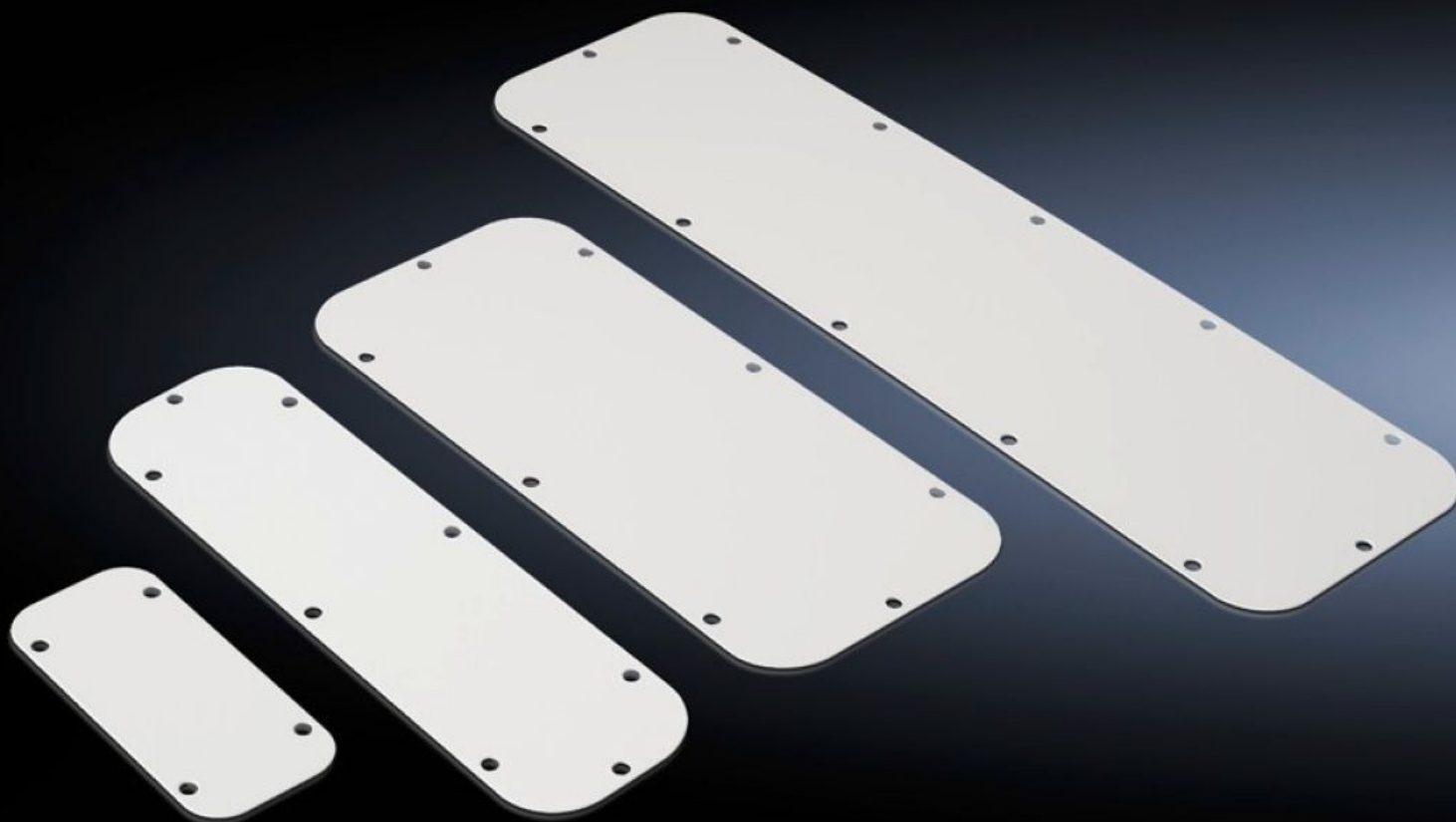


Rittal – The System.

Faster – better – everywhere.



SZ 2562.400

Fém kábelbevezető lemez

Állapot: 2026.05.23. (Forrás: rittal.com/hu-hu)

ENCLOSURES

POWER DISTRIBUTION

CLIMATE CONTROL

IT INFRASTRUCTURE

SOFTWARE & SERVICES

FRIEDHELM LOH GROUP



SZ 2562.400 - Fém kábelbevezető lemez

Pót-/cserealkatrészként alapkivitelű bevezető lemezekhez, P 66 védetség a szokásos pozícióban, alul végzett szerelés esetén.

Jellemzők

Cikkszám	SZ 2562.400
Kivitel	zárt
Termékleírás	Pót-/cserealkatrészként az alapkivitelhez mellékelt bevezető lemezekhez.
Anyag	Acéllemez
Szín	RAL 7035
Megjegyzés	A kábelbevezető lemez méretének hozzárendelését az adott házaknál találja
Méret	Szélesség: 339 mm Mélység: 149 mm
Használható	Házípus: AE
Kábelbevezető lemez	Méret: 4
IP védetség EN 60 529 szerint	IP 66, hagyományos helyzetbe történő beépítés esetén, alul
Csomagolási egység	1 db
Nettó tömeg	0,5 kg
Bruttó tömeg	0,588 kg
Vámtarifaszám	73079100
ETIM 9	EC000211
ETIM 8	EC000211
ECLASS 8.0	27142421
Termékleírás	SZ KÁBELBEVEZETŐ LEMEZ, FÉM, 4-ES MÉRET