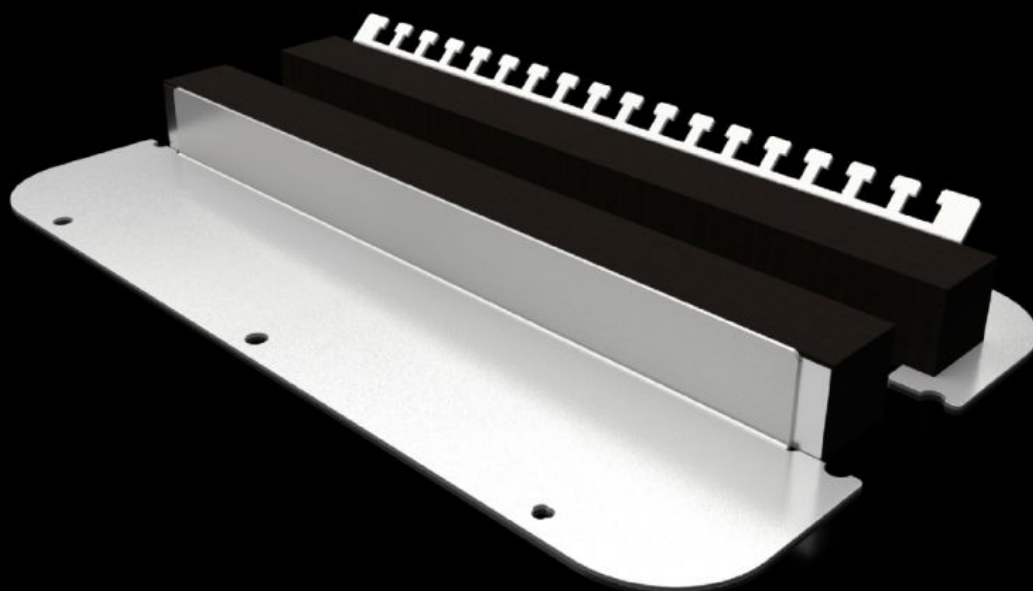


Rittal – The System.

Faster – better – everywhere.



SZ 2562.450

Bevezetőlemez, kétrészes, rugalmas szorítóprofillal

Állapot: 2026.05.23. (Forrás: rittal.com/hu-hu)

ENCLOSURES

POWER DISTRIBUTION

CLIMATE CONTROL

IT INFRASTRUCTURE

SOFTWARE & SERVICES

FRIEDHELM LOH GROUP



SZ 2562.450 - Bevezetőlemez, kétrészes, rugalmas szorítóprofillal AX-hez

Az osztott bevezető lemez egyszerű felszerelést tesz lehetővé a házra és sokféle beépítési lehetőséget kínál. A kábelek egyszerű bevezetéséhez házakba csatlakozóval vagy anélkül. Emellett különleges furatok biztosítanak a bevezetőlemezben a becsavarozáskor automatikus potenciálkiegyenlítést. Csavar, szorító és földelőkábel már nem szükséges.

Jellemzők

Cikkszám	SZ 2562.450
Kivitel	Kétrészes
Anyag	Acéllemez
Szín	RAL 7035
Egységcsomag	Rögzítési segédanyagokkal együtt
Megjegyzés	A kábelbevezető lemez méretének hozzárendelését az adott házaknál találja >760 mm-es szekrény szélességbe történő beépítésnél 2 csomag szükséges
Méret	Szélesség: 339 mm Mélység: 149 mm
Használható	Házípus: AX
Az alábbi cikkszámokhoz	1031000 1038000 1045000 1077000 1094000 1380000
Kábelbevezető lemez	Méret: 2
Csomagolási egység	1 db
Nettó tömeg	0,596 kg
Bruttó tömeg	0,796 kg

Jellemzők

Vámtarifaszám	73269098
ETIM 8	EC000211
ECLASS 8.0	27142421
Termékleírás	SZ fém kábelbevezető lemez, kétrészes, AX típushoz, rugalmas szorítóprofillal, SzéxMé: 339x149 mm, 2-es méretű bevezetőlemezhez