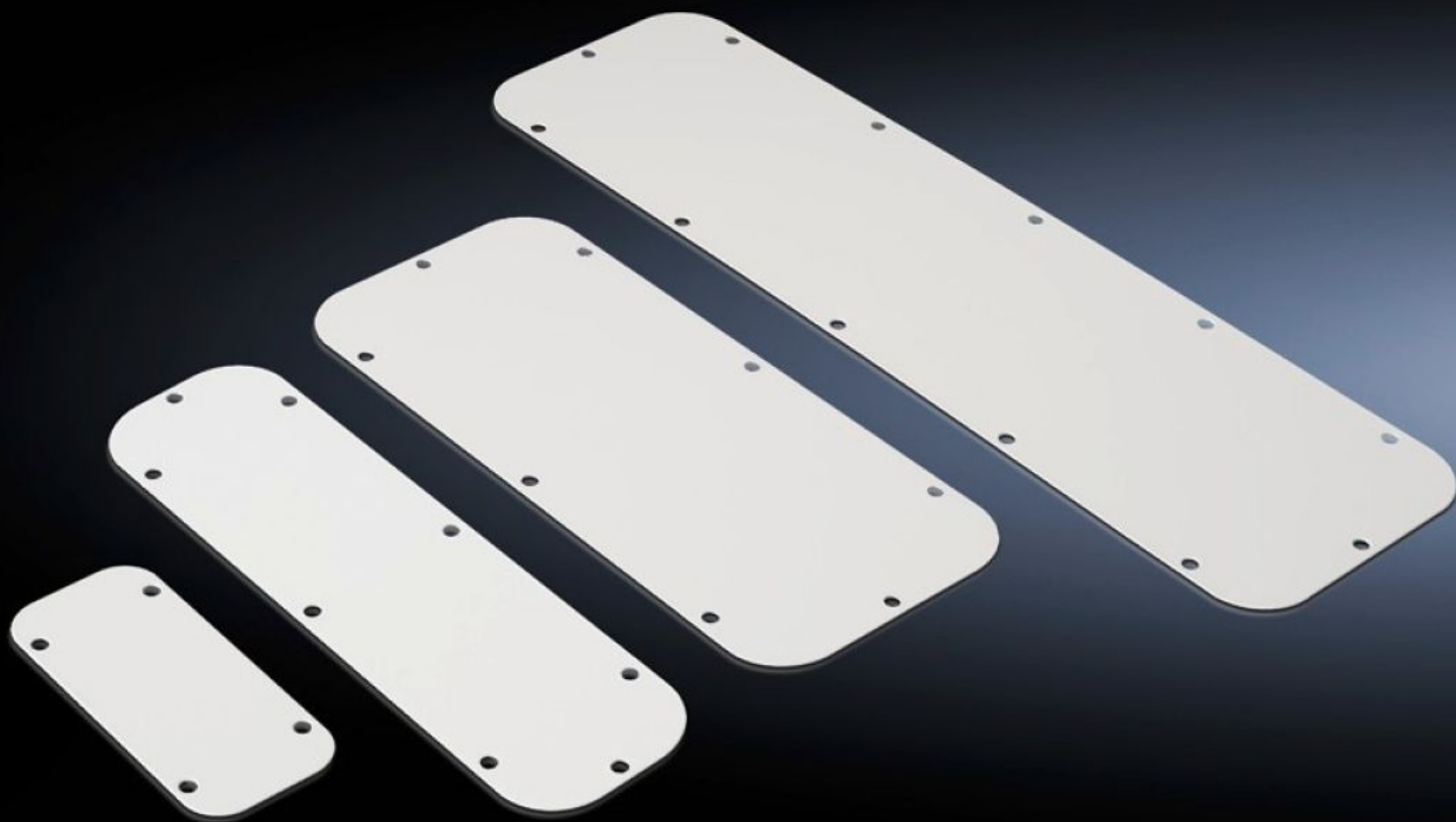


Rittal – The System.

Faster – better – everywhere.



SZ 2563.150

Fém kábelbevezető lemez

Állapot: 2026.04.06. (Forrás: rittal.com/hu-hu)

ENCLOSURES

POWER DISTRIBUTION

CLIMATE CONTROL

IT INFRASTRUCTURE

SOFTWARE & SERVICES

FRIEDHELM LOH GROUP



SZ 2563.150 - Fém kábelbevezető lemez

Pót-/cserealkatrészként alapkivitelű bevezető lemezekhez, P 66 védettség a szokásos pozícióban, alul végzett szerelés esetén.

Jellemzők

Cikkszám	SZ 2563.150
Kivitel	zárt
Termékleírás	Pót-/cserealkatrészként az alapkivitelhez mellékelt bevezető lemezekhez.
Anyag	Acéllemez
Szín	RAL 7035
Megjegyzés	A kábelbevezető lemez méretének hozzárendelését az adott házaknál találja
Méret	Szélesség: 534 mm Mélység: 149 mm
Használható	Házípus: AE
Kábelbevezető lemez	Méret: 5
IP védettség EN 60 529 szerint	IP 66, hagyományos helyzetbe történő beépítés esetén, alul
Csomagolási egység	1 db
Nettó tömeg	0,85 kg
Bruttó tömeg	0,936 kg
Vámtarifaszám	73079100
ETIM 9	EC000211
ETIM 8	EC000211
ECLASS 8.0	27142421
Termékleírás	FÉM BEVEZETŐ LEMEZ 5 MÉRET, ZÁRT