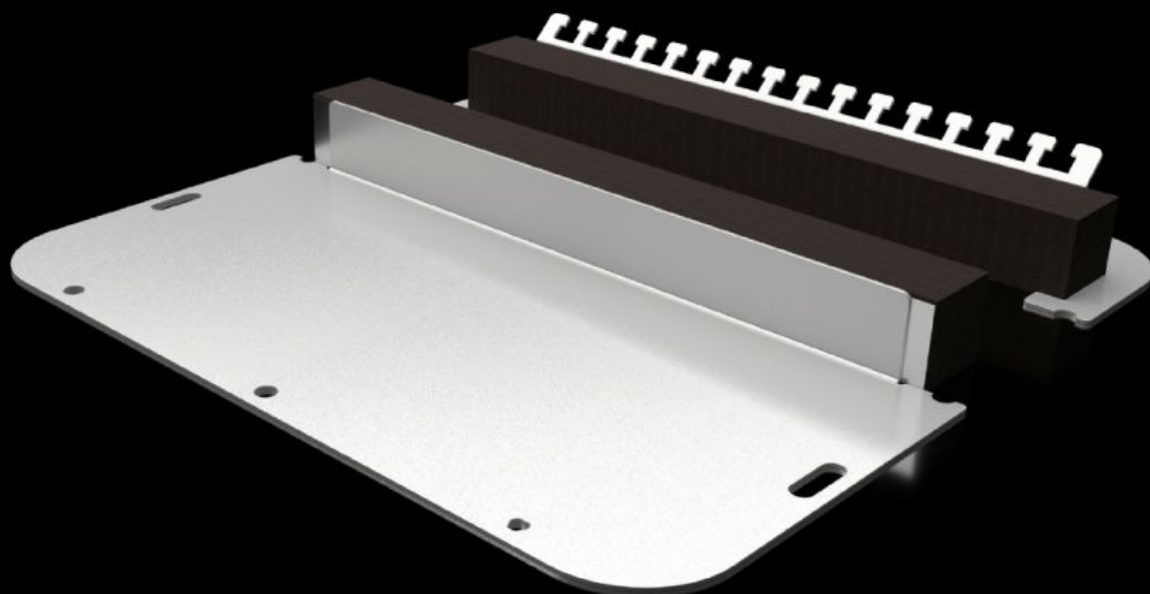


**Rittal – The System.**

Faster – better – everywhere.



**SZ 2565.450**

**Bevezetőlemez, kétrészes, rugalmas szorítóprofillal**

Állapot: 2026.04.19. (Forrás: [rittal.com/hu-hu](https://www.rittal.com/hu-hu))

ENCLOSURES

POWER DISTRIBUTION

CLIMATE CONTROL

IT INFRASTRUCTURE

SOFTWARE & SERVICES

FRIEDHELM LOH GROUP



# SZ 2565.450 - Bevezetőlemez, kétrészes, rugalmas szorítóprofillal AX-hez

Az osztott bevezető lemez egyszerű felszerelést tesz lehetővé a házra és sokféle beépítési lehetőséget kínál. A kábelek egyszerű bevezetéséhez házakba csatlakozóval vagy anélkül. Emellett különleges furatok biztosítanak a bevezetőlemezben a becsavarozáskor automatikus potenciálkiegyenlítést. Csavar, szorító és földelőkábel már nem szükséges.

## Jellemzők

Cikkszám	SZ 2565.450
Kivitel	Kétrészes
Anyag	Acéllemez
Szín	RAL 7035
Egységcsomag	Rögzítési segédanyagokkal együtt
Megjegyzés	A kábelbevezető lemez méretének hozzárendelését az adott házaknál találja >760 mm-es szekrény szélességbe történő beépítésnél 2 csomag szükséges
Méret	Szélesség: 301 mm Mélység: 221 mm
Használható	Házípus: AX
Az alábbi cikkszámokhoz	1037.000 1055.000 1073.000 1180.000 1280.000 1338.000 1181.000 1281.000
Kábelbevezető lemez	Méret: 5
Csomagolási egység	1 db
Nettó tömeg	0,95 kg

# Jellemzők

Bruttó tömeg	1,02 kg
PCF/VE (Cradle to Gate)	3,9 kg CO2 eq (Cat B)
Megjegyzés a PCF osztályhoz	B kategória: PCF érték (Cradle to Gate) a termék tömege alapján közelítőleg kiszámítva, önbevallás alapján
Vámtarifaszám	73079100
ETIM 9	EC000211
ETIM 8	EC000211
ECLASS 8.0	27142421
Termékleírás	SZ fém kábelbevezető lemez, kétrészes, AX típushoz, rugalmas szorítóprofilal, SzéxMé: 301x221 mm, 5-es méretű bevezetőlemezhez