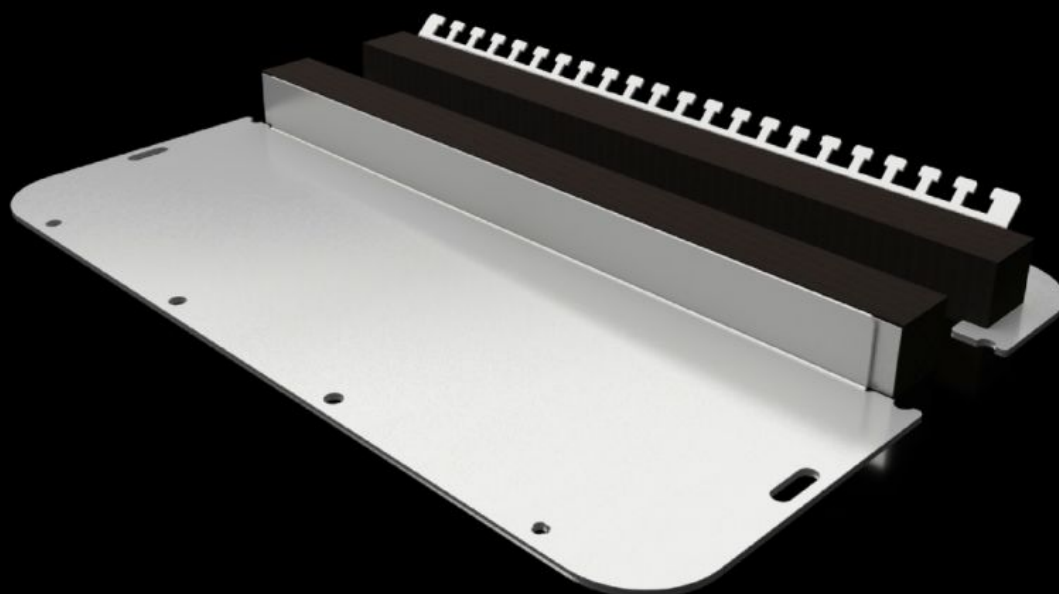


Rittal – The System.

Faster – better – everywhere.



SZ 2566.450

Bevezetőlemez, kétrészes, rugalmas szorítóprofillal

Állapot: 2026.05.12. (Forrás: rittal.com/hu-hu)

ENCLOSURES

POWER DISTRIBUTION

CLIMATE CONTROL

IT INFRASTRUCTURE

SOFTWARE & SERVICES

FRIEDHELM LOH GROUP



SZ 2566.450 - Bevezetőlemez, kétrészes, rugalmas szorítóprofillal AX-hez

Az osztott bevezető lemez egyszerű felszerelést tesz lehetővé a házra és sokféle beépítési lehetőséget kínál. A kábelek egyszerű bevezetéséhez házakba csatlakozóval vagy anélkül. Emellett különleges furatok biztosítanak a bevezetőlemezben a becsavarozáskor automatikus potenciálkiegyenlítést. Csavar, szorító és földelőkábel már nem szükséges.

Jellemzők

Cikkszám	SZ 2566.450
Kivitel	Kétrészes
Anyag	Acéllemez
Szín	RAL 7035
Egységcsomag	Rögzítési segédanyagokkal együtt
Megjegyzés	A kábelbevezető lemez méretének hozzárendelését az adott házaknál találja >760 mm-es szekrény szélességbe történő beépítésnél 2 csomag szükséges
Méret	Szélesség: 401 mm Mélység: 221 mm
Használható	Házípus: AX
Az alábbi cikkszámokhoz	1110.000 1114.000 1130.000 1213.000 1350.000 1115.000 1214.000
Kábelbevezető lemez	Méret: 6
Csomagolási egység	1 db
Nettó tömeg	1,3 kg
Bruttó tömeg	1,36 kg

Jellemzők

PCF/VE (Cradle to Gate)	5,2 kg CO2 eq (Cat B)
Megjegyzés a PCF osztályhoz	B kategória: PCF érték (Cradle to Gate) a termék tömege alapján közelítőleg kiszámítva, önbevallás alapján
Vámtarifaszám	73079100
ETIM 9	EC000211
ETIM 8	EC000211
ECLASS 8.0	27142421
Termékleírás	SZ fém kábelbevezető lemez, kétrészes, AX típushoz, rugalmas szorítóprofilal, SzéxMé: 401x221 mm, 6-es méretű bevezetőlemezhez