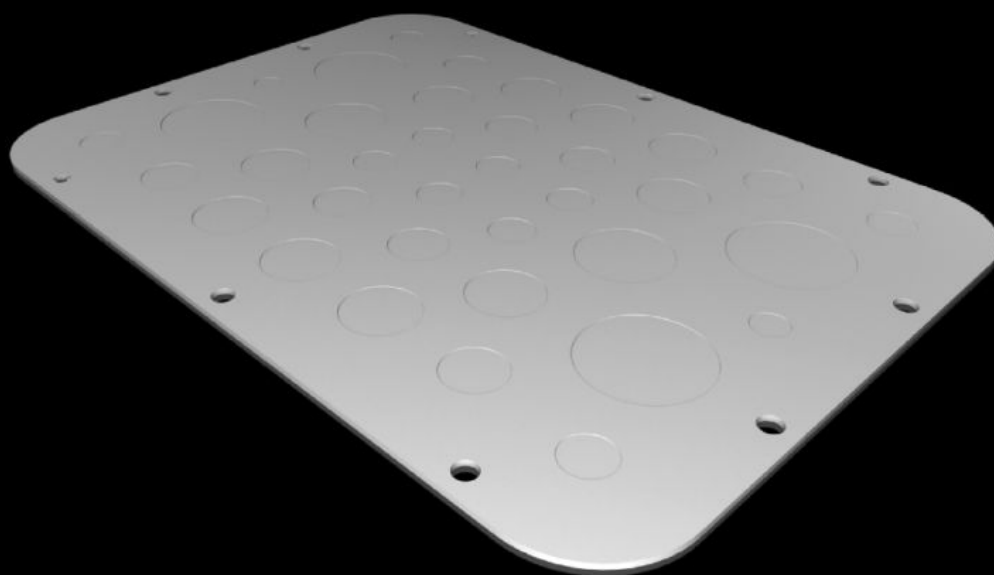


# Rittal – The System.

Faster – better – everywhere.



## AX 2575.100

# Fém kábelbevezető lemez

Állapot: 2026.06.08. (Forrás: [rittal.com/hu-hu](http://rittal.com/hu-hu))

ENCLOSURES

POWER DISTRIBUTION

CLIMATE CONTROL

IT INFRASTRUCTURE

SOFTWARE & SERVICES

FRIEDHELM LOH GROUP



# AX 2575.100 - Fém kábelbevezető lemez metrikus kikönnyítéssel AX-hez

A tömszelencéhez való lyukakat egy csavarhúzó segítségével egyszerűen üsse át.

## Jellemzők

Cikkszám	AX 2575.100
Termékleírás	A tömszelencéhez való lyukakat egy csavarhúzó segítségével egyszerűen üsse át.
Anyag	Acéllemez
Szín	RAL 7035
Megjegyzés	A kábelbevezető lemez méretének hozzárendelését az adott házaknál találja
Metrikus előformált nyílások száma	2 x M12 10 x M16 8 x M20 10 x M25 2 x M32 4 x M40
Méret	Szélesség: 301 mm Mélység: 221 mm
Használható	Házípus: AX
Kábelbevezető lemez	Méret: 5
IP védetség EN 60 529 szerint	IP 66, szakszerű szerelés esetén
Type rating az UL 50E szerint	Type 1 Type 12K
Csomagolási egység	1 db
Nettó tömeg	0,795 kg
Bruttó tömeg	0,806 kg
PCF/VE (Cradle to Gate)	4,1 kg CO2 eq (Cat B)

# Jellemzők

---

Megjegyzés a PCF osztályhoz	B kategória: PCF érték (Cradle to Gate) a termék tömege alapján közelítőleg kiszámítva, önbevallás alapján
Vámtarifaszám	73079100
ETIM 9	EC000211
ETIM 8	EC000211
ECLASS 8.0	27142421
Termékleírás	SZ Fém kábelbevezető, AX-hez, metrikus kitorésekkal, 5-ös méret

# Jóváhagyások

---

Jóváhagyások	UL + C-UL - FTTA
--------------	------------------