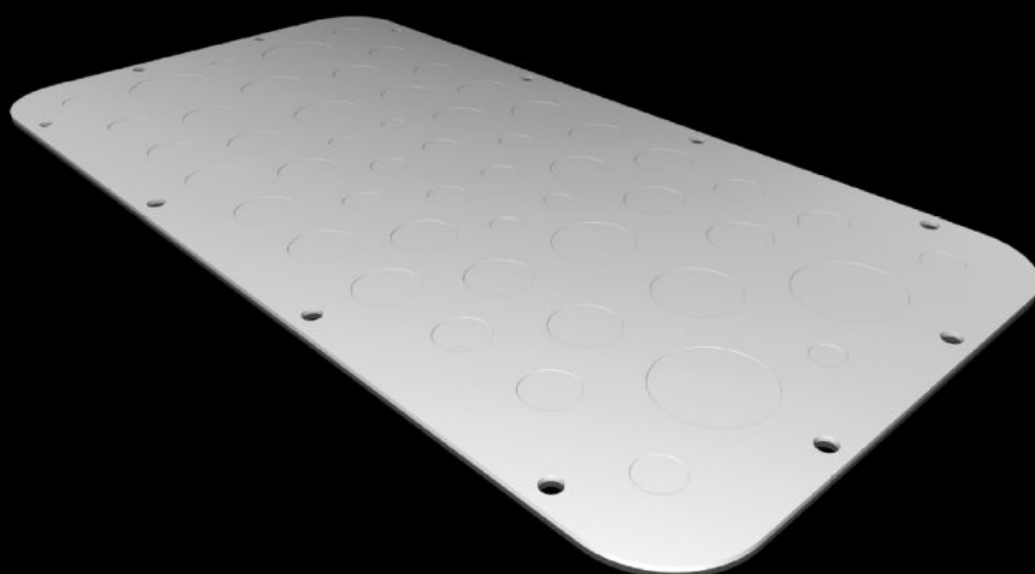


Rittal – The System.

Faster – better – everywhere.



AX 2577.100

Fém kábelbevezető lemez

Állapot: 2026.05.12. (Forrás: rittal.com/hu-hu)

ENCLOSURES

POWER DISTRIBUTION

CLIMATE CONTROL

IT INFRASTRUCTURE

SOFTWARE & SERVICES

FRIEDHELM LOH GROUP



AX 2577.100 - Fém kábelbevezető lemez metrikus kikönnnyítéssel AX-hez

A tömszelencéhez való lyukakat egy csavarhúzó segítségével egyszerűen üsse át.

Jellemzők

Cikkszám	AX 2577.100
Termékleírás	A tömszelencéhez való lyukakat egy csavarhúzó segítségével egyszerűen üsse át.
Anyag	Acéllemez
Szín	RAL 7035
Megjegyzés	A kábelbevezető lemez méretének hozzárendelését az adott házaknál találja
Metrikus előformált nyílások száma	6 x M12 10 x M16 8 x M20 20 x M25 4 x M32 4 x M40
Méret	Szélesség: 436 mm Mélység: 221 mm
Használható	Házípus: AX
Kábelbevezető lemez	Méret: 7
IP védettség EN 60 529 szerint	IP 66, szakszerű szerelés esetén
Type rating az UL 50E szerint	Type 1 Type 12K
Csomagolási egység	1 db
Nettó tömeg	1,136 kg
Bruttó tömeg	1,146 kg
PCF/VE (Cradle to Gate)	5,9 kg CO2 eq (Cat B)

Jellemzők

Megjegyzés a PCF osztályhoz	B kategória: PCF érték (Cradle to Gate) a termék tömege alapján közelítőleg kiszámítva, önbevallás alapján
Vámtarifaszám	73079100
ETIM 9	EC000211
ETIM 8	EC000211
ECLASS 8.0	27142421
Termékleírás	SZ Fém kábelbevezető, AX-hez, metrikus kitörésekkel, 7-es méret

Jóváhagyások

Jóváhagyások	UL + C-UL - FTTA
--------------	------------------