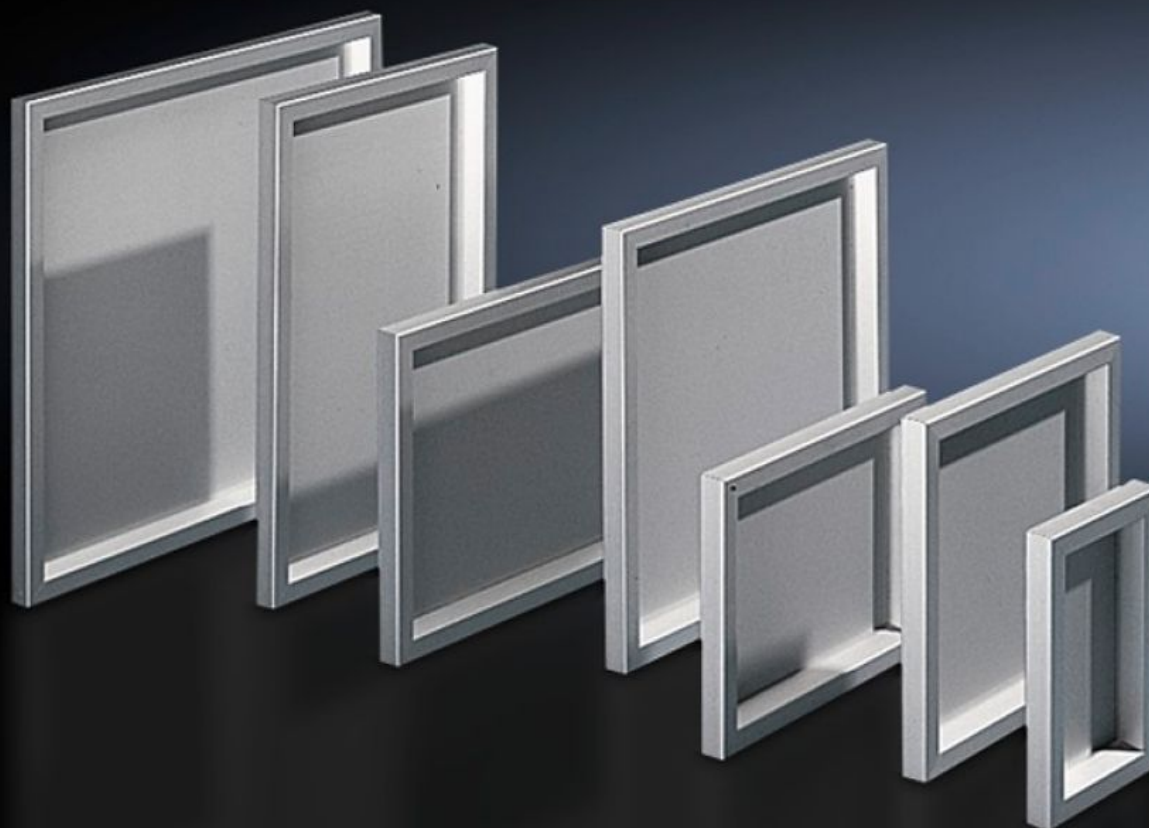


# Rittal – The System.

Faster – better – everywhere.



## FT 2741.000 Kezelőtábla

Állapot: 2026.05.23. (Forrás: [rittal.com/hu-hu](http://rittal.com/hu-hu))

ENCLOSURES

POWER DISTRIBUTION

CLIMATE CONTROL

IT INFRASTRUCTURE

SOFTWARE & SERVICES

FRIEDHELM LOH GROUP



# FT 2741.000 - Kezelőtábla AE-hez

AE típusra történő ráépítéshez az ajtó helyett és felületekre. Belső sarokösszekötős keretkonstrukciókhoz, 3 mm alumíniumlap, belülről rögzítve és a keret felől tömítve.



## Jellemzők

Cikkszám	FT 2741.000
Termékleírás	AE típusra történő ráépítéshez az ajtó helyett és felületekre. Belső sarokösszekötős keretkonstrukciókhoz, 3 mm alumíniumlap, belülről rögzítve és a keret felől tömítve.
Anyag	Alumínium, natúr, eloxált
Egységcsomag	Alumínium keret Táblalemez Zsanérok Tartóelemek
IP védettség EN 60 529 szerint	IP 54
Megjegyzés	Az ajtó helyére történő beépítés esetén az elforduló zár szükséges
Használható	Házípus: AE Szélesség: = 380 mm Magasság: = 300 mm
Méret	Szélesség: 377 mm Magasság: 297 mm Mélység: 34 mm
Dimensions of aluminium plate	Szélesség: 323 mm Magasság: 243 mm

# Jellemzők

Felszerelhető felületek	Szélesség: 307 mm Magasság: 227 mm
Csomagolási egység	1 db
Nettó tömeg	1,843 kg
Bruttó tömeg	2,043 kg
Vámtarifaszám	76169990
ETIM 9	EC000747
ETIM 8	EC000747
ECLASS 8.0	27182204
Termékleírás	FT KEZ.TÁBLA KEZELŐ ÉS KIJ.SZERELÉSÉHEZ