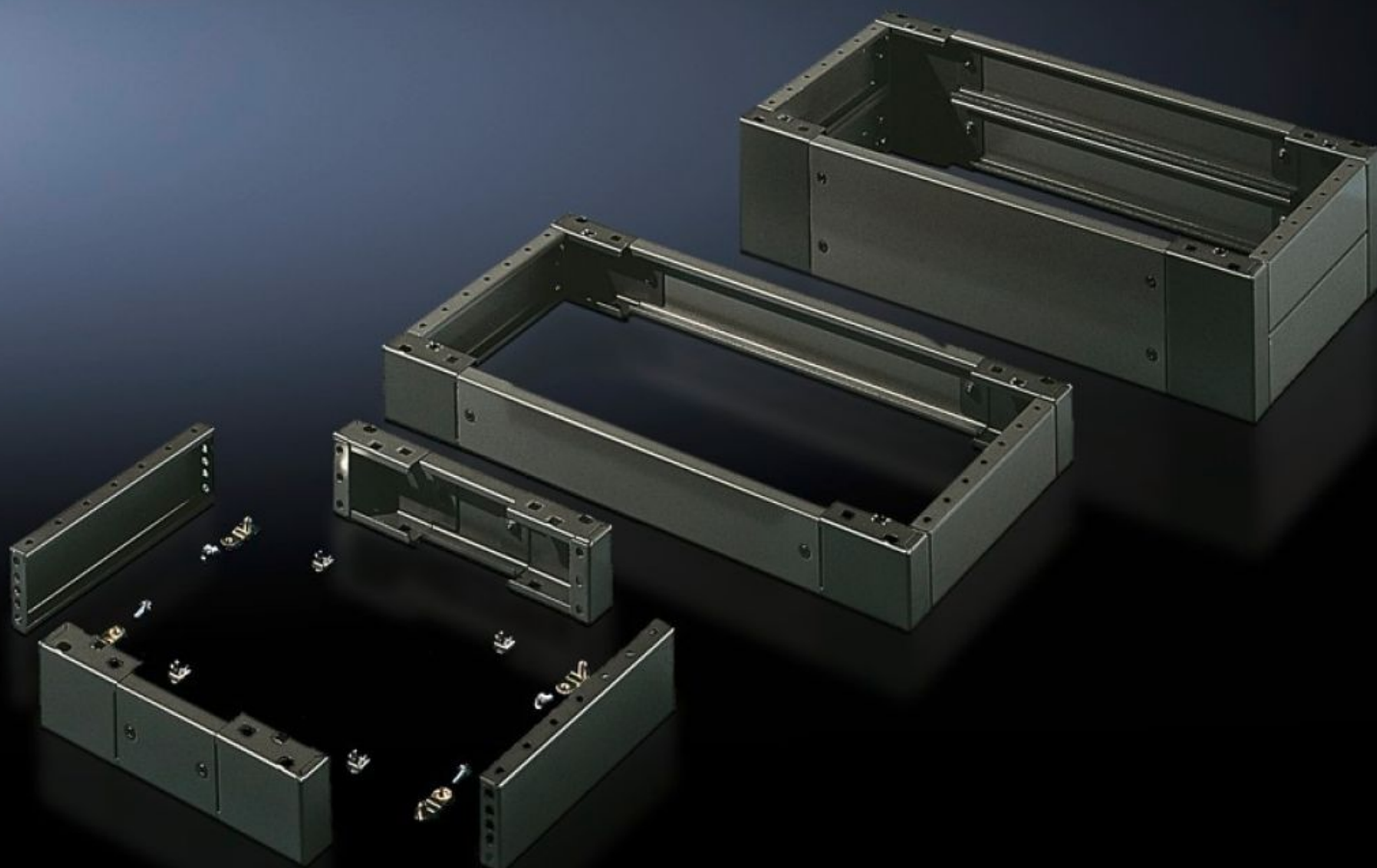


Rittal – The System.

Faster – better – everywhere.



SO 2807.200 Lábazat, komplett

Állapot: 2026.04.05. (Forrás: rittal.com/hu-hu)

ENCLOSURES

POWER DISTRIBUTION

CLIMATE CONTROL

IT INFRASTRUCTURE

SOFTWARE & SERVICES

FRIEDHELM LOH GROUP



SO 2807.200 - Lábazat, komplett Acéllemez, AE-hez, TP univerzális pulthoz

Elülső és hátsó takarólemezek előreszerelt sarokelemekkel és oldalsó takarólemezek.

Jellemzők

Cikkszám	SO 2807.200
Termékleírás	Az első és hátsó lemez előreszerelt sarokelemekkel és az oldalsó lemezek.
Anyag	Acéllemez
Felület	Festett
Szín	RAL 7022
Egységcsomag	4 sarokelem 2 első/hátsó takarólemez 2 db oldalsó takarólemez A szekrényre történő szereléshez szükséges rögzítési segédanyagokkal együtt 2 első/hátsó takarólemez 2 db 100 mm-es oldalsó takarólemez
Méret	Magasság: 100 mm Mélység: 450 mm
Használható	Házípus: TP univerzális pult Szélesség: = 600 mm Mélység: = 500 mm
Csomagolási egység	1 db
Nettó tömeg	5,98 kg
Bruttó tömeg	6,14 kg
Vámtarifaszám	94039910
ETIM 9	EC000721
ETIM 8	EC000721
ECLASS 8.0	27182003

Jellemzők

Termékleírás

LÁBAZAT 100X600X500-AS SZEKRÉNYHEZ